



MÜNCHEN
2026
 PROGRAMM
für
 KINDER
und
 FAMILIEN

Informationen für Kinder und Familien – Spielorte – Spieltermine –
 Spielideen – Adressen – Wissenswertes rund ums Spielen

»Heute schon gespielt?«



»Heute schon gespielt?« ist das Motto des Spielesommers 2026.

Spielen war und ist immer für eine gesunde Entwicklung von jungen Menschen von großer Bedeutung. Das habe ich an dieser Stelle schon öfters betont und ich

setzte mich auch weiterhin dafür ein, dass dies in einer sehr aktiven Großstadt nicht in den Hintergrund gerät. Junge Menschen in München brauchen Plätze und Orte zum Treffen,

zum gemeinsamen Spielen und natürlich auch ausreichend Zeit dafür. Da die freien Flächen immer weniger werden, ist hier besonderes Augenmerk notwendig.

Dass uns Erwachsenen das Thema sehr wichtig ist, zeigt sich in den vielen großartigen Angeboten, die in der Spielsaison 2026 zu erleben sind. Hier in der Zeitung sind viele aufgeführt. Der Start ist das Eröffnungsfest am 10.05.2026 im Hirschgarten.

Den ganzen Sommer lang gibt es weitere große und kleine Aktionen. Besonders hervorheben möchte ich den Weltspieltag am 11.06. und den

Weltkindertag am 20.09., die dieses Jahr im 13. Stadtbezirk auf der Wiese am Jugendtreff Cosimapark stattfinden werden. Die Tage in Bogenhausen stehen dieses Jahr unter dem Motto: „SpielRaum – für Dich, für Mich, für Alle“.

Die Modellprojekte der Arbeitsgemeinschaft Spiellandschaft Stadt bieten darüber hinaus ganz besondere Spielanregungen. Dieses Jahr heißen sie: „Wir, Du, Ich – Die Welt braucht dich!“ von Ökoprojekt e.V. und „Klicklusion – Spielend durch das Jahr“ von MobilSpiel e.V. Spiellandschaft Stadt e.V. führt die Modellprojekte „Die Straße gehört uns!“, „Waldnasen

erleben und erforschen die Natur“, „Alles im Fluss – der mobile Spielbrunnen“ und „Blickwinkel verändern – Lochhausen aus Sicht der Kinder“ durch.

Im Namen des Stadtjugendamtes München lade ich Euch und Sie ganz herzlich dazu ein, sich von den vielen Angeboten dieser Zeitung inspirieren zu lassen und ganz viel wertvolle Spielzeit im Sommer 2026 zu erleben. Vielen Dank an die spielenden Erwachsenen, die diese Möglichkeiten für die Kinder schaffen.

Mit freundlichen Grüßen

Esther Maffei
 Leiterin des Stadtjugendamtes



© Adobe Stock, iuriczac

Was steht wo?

Grußwort Vorstand Spiellandschaft Stadt e.V.	2
Adressen und Kontakte der Arbeitsgemeinschaft Spiellandschaft Stadt	2
Interview mit Georg Dunkel Mobilitätsreferent der Landeshauptstadt München	3
Kinderinformation	3
Modellprojekte und Arbeitskreise	4
Programm Mai bis Dezember 2026	5 – 9
Spiel überall in der Stadt	10
Heiße Tipps und Programmhilights	11
Spiel- und Aktionsmaterial für Feste und Feiern	11
Spiellandschaft Stadt Spiel	12



ARBEITSGEMEINSCHAFT SPIELLANDSCHAFT STADT



Heute schon gespielt?

Wie ist Ihre Antwort?

Bei einer Befragung der Kinderreporter kamen von den Erwachsenen Antworten wie: „Spielen, das kann ich mir zeitlich nicht mehr erlauben“ oder „zuletzt als Kind im Sandkasten“.

Dabei macht gemeinsames Spielen unabhängig vom Alter Spaß, schafft Kontakte und ermöglicht neue Erfahrungen.

Spielen hilft Kindern, sich die Welt zu erschließen und sie zu begreifen mit allen Sinnen. Sie ahmen den Alltag nach oder versetzen sich im Rollenspiel in eine andere Realität, sind Prinzess*in, König*in oder Polizist*in.

Beim Regelspiel üben sie Sozialstrukturen ein. Sie halten sich an Regeln oder brechen sie bewusst. Sie lernen zu verlieren.

Spielen ist für alle Altersgruppen (ent)spannend. Man kann in andere Rollen schlüpfen, Regeln verändern und ungewöhnliche Verhaltensformen sind erlaubt. Spielen bietet eine Auszeit vom Alltag.

Spielen ist das Gegenteil von Sorge und Langeweile. Beim Spiel können Konflikte gelöst, Kreativität und Teamwork gefördert werden. Man betrachtet Dinge aus einer anderen Perspektive.

Komm, spiel mit! Wir laden ein, an unseren vielseitigen Spielaktionen teilzunehmen, neue Erfahrungen zu machen und mehr Spaß zu haben.

Gerhard Knecht
Gerhard Knecht
Vorstand Spiellandschaft Stadt e.V.

Das Netzwerk Spiellandschaft Stadt

Hier finden Sie die Kontakte zu den Einrichtungen, die im Netzwerk der Arbeitsgemeinschaft Spiellandschaft Stadt aktiv sind.

☺ bedeutet: Anbieter von Schulkooperationen. Die Abkürzungen werden im Programm auf den Seiten 5 bis 9 verwendet.

Bei Festnetz Telefonnummern die 089 für München vorwählen.

☺ **Arbeitsgemeinschaft Spiellandschaft Stadt** AGSLS
Albrechtstr. 37, 80636 M., T. 183335, www.spielandschaft.de

☺ **Abenteuerspielplatz Hasenberg / ABIX / KJR** ASPH
Weitstr. 125, 80935 M., T. 3141145, www.das-abix.de

☺ **Abenteuerspielplatz (ASP) Maulwurfshäuser / KJR** ASPM
Albert-Schweitzer-Str. 24, 81735 M., T. 6701131, www.maulwurfshausen.de

☺ **Abenteuerspielplatz Ramersdorf / Freizeittätte Utopia** ASPR
Ottobrunner Str. 10, 81737 M., T. 6806517, www.utopia-muc.de

☺ **Abfallwirtschaftsbetrieb München** AWM
Georg-Brauchle-Ring 29, 80992 M., www.awm-muenchen.de

☺ **AKA e.V. (Aktiv für interkulturellen Austausch)** AKA
Rosenheimerstr. 123, 81667 M., T. 484542, www.aka-muenchen.de
Offene Kindersozialarbeit: Lothringerstr. 10, T. 48004879

☺ **Aubinger Tenne / KJR** AT
Ubostr. 9, 81245 M., T. 86389180, www.aubinger-tenne.de

☺ **Baureferat (Gartenbau)** BAUGA
Friedenstr. 40, 81671 M., T. 23396211, www.muenchen.de/gartenbau

☺ **Bayerischer Tischtennisverband e.V.** BTV
Georg-Brauchle-Ring 93, 80992 M., T. 15702420, www.bttv.de

☺ **Bezirksausschüsse der 25 Münchner Stadtbezirke** BA
Geschäftsstellen und Adressen siehe www.muenchen.de

☺ **Bib e.V. – Verein zur Betreuung und Integration behinderter Kinder und Jugendlicher** BIB
Seerieder Str. 25, 81675 M., www.bib-ev.net

☺ **Boom / Feierwerk e.V.** BOOM
(mobiles Vorlaufprojekt Freihaim), Büro: Ute-Strittmatter-Str. 6, 81248 M., T. 01578 0534121, www.feierwerk.de

☺ **Bund Naturschutz in Bayern / Kreisgruppe München** BUND
Schmiedweg 1, 81241 M., T. 15989630, www.jbn.de

☺ **bunt klickt gut** BUNT
Ganghoferstr. 41, 80339 M., T. 51086116, www.buntklicktut.de

☺ **Bürgervereinigung Maibaum-Untergiesing e.V.** BMU
c/o Christoph Moosbauer, Agilolfingerstr. 23, 81543 M., T. 0173 2529228, www.maibaumverein-untergiesing.de

☺ **Café Netzwerk / KJR** CN
Scherltnstr. 4, 81379 M., T. 54832700, www.cafe-netzwerk.de

☺ **Caritas Kinderhaus Gleisharfe Aubing** CK
Fritz-Bauer-Str. 23, 81249 M., www.caritas-kinderhaus-aubing-gleisharfe.de

☺ **Children for a better World e.V.** CHILD
Oberföhninger Str. 4, 81679 M., T. 45209430, www.children.de

☺ **Cowboy-Club-München 1913 e.V.** COW
Zentralländstr. 37, 81379 M., www.cowboyclub.de

☺ **Das Laimer / KJR** DL
Jugendzentrum mit AbenteuerSpielplatz
Von-der-Pfordten-Str. 59, 80686 M., T. 569531, www.das-laimer.de

☺ **Deutscher Kinderschutzbund / OV München e.V.** DKSB
Kapuzinerstr. 9 c, 80337 M., T. 555359, www.kinderschutzbund-muenchen.de

☺ **Deutsches Kinderhilfswerk / DKHW** DKHW
Leipzigstr. 116-118, 10117 Berlin, T. (030) 3086930, www.dkhw.de

☺ **Dschungelpalast / Feierwerk e.V.** DSCH
Hansastr. 41, 81373 M., T. 72488240, dschungelpalast.feierwerk.de

☺ **Echo e.V. / QUAX Zentrum für kulturelle Bildung** ECHO
Helsinkistr. 100, 81829 M., T. 94304845, www.echo-ev.de

☺ **ESV Neuaubing** ESV
Papinstr. 22, 81249 M., www.esv-neuaubing.de

☺ **FABI – Paritätische Familienbildungsstätten** FABI
Giesinger Bahnhofplatz 2, 81539 M., T. 94467577, www.fabi-muenchen.de

☺ **(SOS) Familienzentrum Neuaubing** FKZTN
Hans-Stütze-Str. 20, 81249 M., T. 2170379-100, www.sos-ftkz-neuaubing.de

☺ **Familientreffpunkt Obbergiesing** FTPO
Verein für Sozialarbeit e.V., Pöllatstr. 15, 81539 M., T. 904214812, www.fgsa-muenchen.de

☺ **Familienzentrum Hadern / Blumenau** FAH
Rolf Pinegger Str. 7, 80689 M., T. 70929092, www.familienzentrum-hadern-blumenau.de

☺ **Familienzentrum Laim** FAL
Valpichlerstr. 36, 80686 M., T. 566933, www.familienzentrum-laim.de

☺ **Familienzentrum Messestadt Riem e.V.** FAM
Helsinkistr. 10, 81829 M., T. 40906074, www.fameri.de

☺ **Familienzentrum Neuperlach / Caritas** FAMC
Therese-Giehse-Allee 69, 81739 M., www.caritas-muenchen-ost.de

☺ **Familienzentrum Trudering** FAT
Dompalfweg 10, 81827 M., T. 45242070, www.familienzentrum.com

☺ **FEZI – Kinder- u. Jugendtreff am Wettersteinplatz / KJR** FEZI
Fromundstr. 1, 81547 M., T. 6920173, www.fezi-wetterstein.de

☺ **Frauen helfen Frauen e.V.** FRAU
T. 645169, www.frauenhaus-muenchen.de

☺ **Freies Musikzentrum e.V. München** FM
Ismaninger Str. 29, 81675 M., T. 4142470, www.freies-musikzentrum.de

☺ **Freizeitstätte boomerang / AG Buhlstraße e.V.** FSB
Pelkovenstr. 128, 80992 M., T. 1404668, www.fzst-boomerang.de

☺ **Freizeitstätte Hirschgarten / Evangelische Jugend** FSH
Arnulfstr. 251, 80639 M., T. 17809881, www.hirschgarten-online.de

☺ **Freizeitstätte Kiste** FSK
Kath. Jugendsozialwerk München e.V.
Gundermannstr. 77, 80935 M., T. 3137242, www.freizeitstaette-kiste.de

☺ **Freizeittreff Freimann / KJR** FTF
Burmesterstr. 27, 80939 M., T. 323 33 42, www.freizeittreff-freimann.de

☺ **Freizeittreff Lerchenauer / KJR** FTL
Lassallestr. 111, 80995 M., T. 1501119, www.lerchenauer.de

☺ **Freizeittreff Obbergiesing 103er / KJR** FTO
Perlacher Str. 103, 81539 M., T. 6915892, www.103er-muenchen.de

☺ **Funkstation / Feierwerk e.V.** FUNK
Margarete-Schütte-Lihotzky-Str. 36, 80807 M., T. 552298063, www.feierwerk.de

☺ **Giesinger Mädchen* Treff** GIES
Rotwandstr. 28, 81539 M., T. 6913362, www.giesinger-maedchen-treff.de

☺ **Glockenbachwerkstatt e.V.** GLO
Blumenstr. 7, 80331 M., T. 268838, www.glockenbachwerkstatt.de

☺ **Green City e.V. / Grünstadt** GRE
Lindwurmstr. 88, 80337 M., T. 890668 300, www.green-city.de

☺ **Haus am Schuttberg: Aktivspielplatz & Jugendcafé** HAS
Belgradstr. 169, 80804 M., T. 3007888, www.hausamschuttberg.de

☺ **Haus der Eigenarbeit** HEI
Wörthstr. 42 Rgb., 81667 M., T. 4480623, www.hei-muenchen.de

☺ **High Five e.V.** HIFI
Bruderhofstr. 18, 81371 M., T. 30905593, www.wearehighfive.de

☺ **Ibik Institut für innovative Bildungskonzepte** IBK
Landsberger Str. 3, 80339 M., T. 89267616, www.ibik.eu

☺ **Initiativgruppe** IG
Interkulturelle Begegnung und Bildung e.V.
Karlst. 50, 80333 M., T. 54467158, www.initiativgruppe.de

☺ **Intermezzo / KJR** IM
Graubündener Str. 100, 81475 M., T. 74576581, www.das-intermezzo.de

☺ **Internationale Jugendbibliothek** IJB
Schloss Blutenburg, Seldweg 15, 81247 M., T. 89121160, www.ijb.de

☺ **Internationales Familienforum / Condros** IMF
Plinganserstr. 26, 81369 M., T. 76753494, www.condros.de/einrichtungen/familienforum-sending

☺ **JFF – Institut für Medienpädagogik** JFF
in Forschung und Praxis
Arnulfstr. 205, 80634 M., T. 689890, www.jff.de

☺ **Jugendclub Allach** JCA
Pasterstr. 55, 80997 M., T. 8126630, www.jugendclub-allach.de

☺ **Jugendzentrum Treibhaus / Schule u. Beruf e.V.** JFT
Zürcher Str. 39, 81476 M., T. 74575167, www.treibhausmuenchen.de

☺ **Jugendinformationszentrum (JIZ) / KJR** JIZ
Sendinger Str. 7, 80331 M., T. 55052150, www.jiz-muenchen.de

☺ **Jugendtreff Neuaubing / KJR** JTN
Wiesentfeller Str. 57, 81249 M., T. 8714242, www.jt-neuaubing.de

☺ **Kinder- und Jugendfarmen:** KJFN
Neuaubing Wiesentfellerstr. 59, 81249 M., T. 8711287
Ramersdorf Görzer Str. 95, 81549 M., T. 60062815, www.jugendfarm-muenchen.de

☺ **Kinder- u. Jugendfreizeitstätte s'Fredl / AWO** KJFF
Bodenseestr. 186, 81243 M., T. 874781, team-fredl@awo-muenchen.de

☺ **Kinder- und Jugendhaus Kubu / Caritas** KUBU
Am Glockenbach 14, 80469 M., T. 2020813, www.kubu-kinder-jugendhaus.de

☺ **Kinder- und Jugendrathaus – LHM** KJRH
Direktorium, Büro der 3. Bürgermeisterin Verena Dietl,
Marienplatz 8, 80331 M., T. 233 92555,
kinderathaus@muenchen.de / jugendrathaus@muenchen.de

☺ **Kinder- und Jugendraum Riva Nord / KJR** KJRI
Ingolstädter Str. 243 + 217, 80939 M., T. 18923163, www.rivanord.de

☺ **Kinder- u. Jugendtreff an der Schäferwiese / KJR** KJTS
An der Schäferwiese 1, 81245 M., T. 540454616, www.schaeferwiese.de

☺ **Kinder- u. Jugendtreff Come In / KJR** KJTC
Rudolf-Vogel-Bogen 4, 81739 M., T. 6137280, www.come-in-neuperlach.de

☺ **Kinder- u. Jugendtreff Milbertshofen Tasso 33 / KJR** KJTT
Torquato-Tasso-Str. 33, 80807 M., T. 35663192, www.tasso33.de

☺ **Kinder- u. Jugendtreff Mooskito / KJR** KJTM
Leipziger Str. 2, 80993 M., T. 1403850, www.mooskito.de

☺ **Kinder- u. Jugendtreff s'Düffer / KJR** KJTD
Düfferstr. 34, 80993 M., T. 3132479, www.s-duelfer.de

☺ **Kinder- u. Jugendtreff 2Club / KJR** KJT2
Thalkirchner Str. 209, 81371 M., T. 7232310, www.kjt-2club.de

☺ **Kinder- u. Jugendtreff Tatz / Feierwerk e.V.** KJTA
Hinterbärenbadstr. 20 a, 81373 M., T. 51262863, www.feierwerk.de

☺ **Kinder- u. Jugendtreff Trafixx / Feierwerk e.V.** KJTR
Baierbrunnerstr. 57, 81379 M., T. 72407350, www.feierwerk.de

☺ **Kinder- u. Jugendtreff Trudering frei.raum / KJR** KJTF
Feldbergstr. 3, 81825 M., T. 4392962, www.frei.raum-trudering.de

☺ **Kinder- und Jugendtreff ZeitFrei / KJR** KJZF
Kurt-Eisner-Str. 28, 81735 M., T. 6704850, www.zeitfrei-muenchen.de

☺ **Kinder- u. Jugendtreff Zeugnerhof / KJR** KJZE
Josephsburgstr. 10, 81673 M., T. 4312477, www.zeugnerhof.de

☺ **Kinder- u. Jugendzentrum Hasenberg / KJR** KJZH
Wintersteinstr. 35, 80933 M., T. 31220100, www.derclub-online.de

☺ **Kinderhaus Harthof / KJR** KHH
Wegenstr. 9, 80937 M., T. 3116155, www.kinderhaus-harthof.de

☺ **Kinderkino München e.V.** KIKO
www.kinderkino-muenchen.de

☺ **Kindermuseum München** KIMU
Willy-Brandt-Allee 10, 81829 M., T. 54046440, www.kindermuseum-muenchen.de

☺ **Kindertreff AKKU / KJR** KTA
Agilolfingerplatz 1, 81543 M., T. 659034, www.kindertreff-akku.de

☺ **Kindertreff Bogenhausen / KJR** KTB
Scherweg 6, 81677 M., T. 914027, www.kindertreff-bogenhausen.de

☺ **Kindertreff Oly / Diakonie Moosach** KTO
Helene-Mayer-Ring 9 g, 80809 M., T. 230 69 5722, www.diakonie-moosach.de/kindertreff-oly.html

☺ **Kindertreff Wolkerweg / KJR** KTW
Wolkerweg 15 a, 81375 M., T. 701717, www.kindertreff-wolkerweg.de

☺ **Kindertreffpunkt Oskar-Maria-Graf-Zentrum KTT**
Oskar-Maria-Graf-Ring 16, 81737 M., T. 63891632, www.kindertreffpunkt.de

☺ **Kreisjugendring München-Stadt** KJR
Paul-Heyses-Str. 22, 80336 M., T. 51410646, www.kjr-m.de

☺ **KulturRaum München** KURA
Zenettstr. 2, 80337 M., T. 55267183, www.kulturraum-muenchen.de

☺ **Kulturreferat**
Burgstr. 4, 80331 M., www.muenchen.de/kultur

☺ **Kulturelle Bildung** KUBI
T. 23328566, kulturelle.bildung@muenchen.de

☺ **MusenKuss München** KUMU
T. 23321139, www.musenKuss-muenchen.de

☺ **Stadtteilkultur, Regionale Festivals** KURE
T. 23328125, kultur.veranstaltungen@muenchen.de

☺ **Stadtbibliotheken** KUSTB
www.muenchner-stadtbibliothek.de

☺ **Kinder- u. Jugendbibliothek** KUSTB
HP8, Hans-Preißinger-Str. 8 und
Motorama, Rosenheimer Str. 30-32

☺ **Kultur & Spielraum e.V.** KUSP
Ursulastr. 5, 80802 M., T. 341676, www.kulturundspielraum.de

☺ **Kinder- und Jugendkulturwerkstätten:** KUVE
Pasinger Fabrik, August-Exter-Str. 1, 81245 M., T. 8888806
Seidvilla, Nikolaiplatz 1b, 80802 M.

☺ **Kulturverstrickungen e.V.** KUVE
T. 48998788, www.kulturverstrickungen.de

☺ **Landesbund für Vogelschutz – Umweltstation München** LBV
Klenzestr. 37, 80469 M., T. 2002706, www.lbv-muenchen.de

☺ **Landesvereinigung Kulturelle Bildung in Bayern e.V.** LKBB
c/o MPZ, Infanteriestr. 1, 80797 M., www.lkb-by.de

☺ **Lesefüchse München** LES
Blutenburgstr. 61, 80636 M., T. 72016141, www.lesefuechse.org

☺ **Lilalu / Johanniter Unfallhilfe e.V.** LILALU
Leonrodstr. 10, 80634 M., T. 0800 0006018, www.lilalu.de

☺ **Little Lab e.V. – Wissenschaft für Kinder** LILA
Kreativlabor Freihaim, Ute-Strittmatter-Str. 6, 81248 M., T. 0151 4145330, www.little-lab.de

☺ **LOK Freimann / KJR** LOKF
Gustav-Mahler-Str. 2, 80939 M., T. 31868631, www.lok-freimann.de

☺ **Ludwig-Maximilians-Universität München** LMU
Lehrstuhl Entwicklungspsychologie
Leopoldstr. 13, 80802 M.

☺ **Mädchen- u. Jungentreff Muspilli / KJR** MJM
Muspillstr. 27, 81925 M., T. 952662, www.muspilli-treff.de

☺ **Mobilitätsreferat** MOR
Imperstr. 7-9, 81371 M., mobilitaetsreferat@muenchen.de

☺ **MobilSpiel e.V.** MOBS
Brunhamstr. 19 a, 81249 M., T. 12162930, www.mobilspiel-muenchen.de

☺ **MPA Public Relations & Event Agentur GmbH** MPA
Landsberger Str. 3, 80339 M., T. 89267611, www.mpagmbh.de

☺ **MPZ – Museumspädagogisches Zentrum** MPZ
Infanteriestr. 1, 80797 M., T. 9541152-20, www.mpz-bayern.de

☺ **MAGS – München Aktiv für Gesundheit e.V.** MAGS
Schwanthaler Str. 82, T. 53295656, www.mags-muenchen.de

☺ **Münchner Forum** MÜFO
Diskussionsforum für Entwicklungsfragen e.V.
Schellingstr. 65, 80799 M., T. 2820276, www.muenchner-forum.de

☺ **Münchner Initiative Nachhaltigkeit (MIN)** MIN
Parkstr. 18, 80339 M., T. 20238111, www.m-i-n.net

☺ **Münchner Kinder- u. Jugendforum** MKJF
August-Exter-Str. 1, 81245 M., T. 8211100, www.kinderforum-muenchen.de

☺ **Münchner Marionettentheater** MÜMA
Blumenstr. 32, T. 265712, www.muema-theater.de

☺ **Münchner Theater für Kinder** MTK
Dachauer Str. 46, T. 595454, www.mtfk.de

☺ **Münchner Umwelt-Zentrum e.V. im OBZ** MUZ
Englschalkingerstr. 166, 81927 M., T. 93948971, www.oebz.de

☺ **Münchner Trichter e.V.** MT
Sonnenstr. 12, 80331 M., T. 54917777, www.muenchner-trichter.de

☺ **Musisch Kreative Werkstatt / KJR** MKW
Walliser Str. 5, 81475 M., T. 7557773, www.musischkreative-werkstatt.de

☺ **Musisches Zentrum / KJR** MUS
Georgenstr. 13 a, 80799 M., T. 348721, www.musisches-zentrum.de

☺ **Mütter für Mütter e.V.** MÜT
Rißbachstr. 12, 81539 M., T. 69370370, www.muetter.de

☺ **Mütter-Väter-Zentrum Neuhausen e.V.** MÜVÄ
Landshuter Allee 37, 80637 M., T. 5444491, www.mvz-neuhausen.de

☺ **Mütterzentrum Sending** MÜZS
Brudermühlstr. 42, 81371 M., T. 777744, www.muetterzentrum-sending.de

☺ **Nachbarschaftsbörse / Ackermannbogen e.V.** NBA
Rosa-Aschenbrenner-Bogen 9, 80797 M., T. 30749635, www.ackermannbogen-ev.de

☺ **Nachbarschaftstreff Perlacher Herz** NTP
Marie-Luise-Fleißer-Bogen 7, 81737 M., T. 20076412, www.perlacher-herz.de

☺ **Natur- u. Kulturtreff Rumfordschlössl / KJR** NKR
Englischer Garten 5, 80538 M., T. 341197, www.rumfordschloessl.de

☺ **OASE Neuhausen / KJR** OASE
Abenteuerspielplatz und Jugendtreff
Hanebergstr. 14, 80637 M., T. 155333, www.asp-neuhausen.de

☺ **Offener Kindertreff Nordhaide / Stiftung zusammen.tun.** OKN
Hildegard-von-Bingen-Anger 6, 80937 M., T. 452235270, www.diakonie-hasenbergl.de/okt

<



WER BRINGT PUMUCKL AUF DIE MÜNCHNER AMPELN?



Dieses Jahr im Interview mit den Kinderreporter*innen der Spiellandschaft Stadt: Georg Dunkel, Mobilitätsreferent der Landeshauptstadt München



Für diese Ausgabe der Zeitung waren die Kinderreporter*innen der Spiellandschaft Stadt zu Gast im Ruffinihaus München, in dem ein Teil des Mobilitätsreferats untergebracht ist. Christina (13 J.), Maria (10 J.), Moritz (13 J.), Leonie (11 J.) und Ramon (7 J.) hatten viele Fragen an Georg Dunkel, Leiter des Mobilitätsreferats der Landeshauptstadt München.

Leonie: Können Sie uns kurz erklären, wofür das Mobilitätsreferat zuständig ist und was Ihre Aufgaben sind?

„Kurz“ – das ist das Schwierige an der Frage! Aber ich versuche es. Wir kümmern uns um alles, was mit Verkehr in München zu tun hat. Zum Beispiel Straßen, Tunnel, Radwege, Busse und U-Bahnen. Wir planen, wie Menschen sich gut und sicher durch die Stadt bewegen können und beraten Entscheider und jeden Bürger, jede Bürgerin zu Themen im öffentlichen Straßenraum.

Christina: Wie sind Sie Leiter des Mobilitätsreferats geworden?

Nach dem Abitur habe ich Bauingenieurwesen studiert. Dabei habe ich mich auf Verkehrsplanung spezialisiert. Nach dem Studium kam ich zur Stadt München und habe viele Jahre in der Verkehrsplanung an verschiedenen Aufgaben und Projekten gearbeitet. Ein besonderes Projekt war die Planung des Verkehrs rund um die neue Allianz Arena. Dort müssen bei Spielen zehntausende Menschen gleichzeitig ankommen und wieder nach Hause fahren. Das war eine große Herausforderung, die wir gut gelöst haben.

Christina: Mussten Sie für Ihren Job gewählt werden wie ein Bürgermeister?

Ja. Als das Mobilitätsreferat gegründet wurde, konnte man sich für die Leitung bewerben. Ich habe mich beworben und mich dem Stadtrat vorgestellt. Am Ende hat mich die Mehrheit des Stadtrates für diese Aufgabe gewählt.



v.l.n.r.: Leonie, Maria, Christina, Ramon und Moritz mit Mobilitätsreferent Georg Dunkel. Du hast Lust selbst als Kinderreporter*in aktiv zu werden? Dann schau beim Eröffnungsfest der Spiellandschaft Stadt am Sonntag, 10. Mai 2026, von 14-18 Uhr im Hirschgarten München vorbei.

Ramon: Wie lange dürfen Sie Mobilitätsreferent bleiben?

Die Amtszeit dauert sechs Jahre. Mehr als fünf Jahre sind schon vorbei. Bis Ende dieses Jahres bin ich auf jeden Fall noch im Amt und hoffe, danach noch einmal gewählt zu werden.

Maria: Sind Sie bei Ihrer Arbeit viel unterwegs oder arbeiten Sie mehr im Büro?

Die meiste Zeit arbeite ich am Schreibtisch – aber nicht nur in diesem Raum. Ich habe viele Besprechungen an anderen Orten in der Stadt. Zum Beispiel im Rathaus oder bei anderen Referaten. Außerdem sprechen wir oft mit anderen Beteiligten wie der Münchner Verkehrsgesellschaft, dem Münchner Ver-

kehrsbund oder mit Gemeinden außerhalb von München, weil Verkehr auch über die Stadtgrenzen hinaus geplant werden muss.

Maria: Ist Ihre Arbeit manchmal gefährlich?

Nein, gefährlich ist meine Arbeit nicht. Ich arbeite im Büro und plane Dinge. Aber manchmal ist sie anstrengend, weil es viele unterschiedliche Meinungen und Aufgaben gibt.

Maria: Macht Ihnen Ihre Arbeit Spaß?

Ja, sie macht mir riesigen Spaß! Schon im Studium wollte ich Verkehrsplaner werden – das ist mein Traumjob. Ich freue mich, dem Stadtrat und den Fraktionen Vorschläge zu machen, wie Straßen oder Radwege verbessert werden können und sie in ihrer

Entscheidungsfindung zu beraten. Es freut mich, wenn gute Ideen umgesetzt werden.

Moritz: Gab es auch mal eine lustige Situation bei der Arbeit?

Ein lustiges Projekt war die sogenannte Pumuckl-Ampel. Anfangs dachte ich, das ist gar nicht so wichtig. Aber viele Menschen freuen sich darüber. Wenn sie diese Ampel sehen, machen sie ein Foto und bekommen ein strahlendes Gesicht.

Moritz: Können Kinder sich mit Anliegen oder Wünschen direkt an Sie wenden?

Kinder können sich gerne an uns wenden, wenn sie Ideen haben oder Probleme im Verkehr sehen. Schreibt uns einfach an: mobilitaetsreferat@muenchen.de. Außerdem gibt es in München ein Kinder- und Jugendparlament. Dort können Kinder und Jugendliche ihre Vorschläge direkt an die Stadt weitergeben. Einmal im Jahr gibt es auch den Tag der Daseinsvorsorge am Marienplatz. Dort stellt sich die Stadtverwaltung vor und zeigt, woran sie arbeitet.

Leonie: Gibt es ein Projekt, das Sie gerade besonders gut finden und die Mobilität von uns Kindern in München betrifft?

Ja, zum Beispiel neue Radwege, die im Rahmen des Münchner Radentscheids ihren Ausgangspunkt hatten, und breitere Gehwege. Dies dient der Verkehrs- und Schulwegsicherheit. Mich freut z.B. der kürzlich eröffnete neue Radweg an einem Teil der Lindwurmstraße. Ein weiteres Projekt sind Schulstraßen. Dort wird morgens vor Schulbeginn die Straße vor der Schule für Autos gesperrt. Kinder können dann sicher zu Fuß zur Schule gehen.

Ramon: Welchen Ort in München mögen Sie besonders gern zum Spielen, sich Treffen oder Sport zu machen?

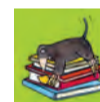
Ich mag den Olympiapark sehr. Dort kann man spazieren gehen, Sport machen oder einfach Freunde treffen. Es gibt dort auch Spielplätze und viele Veranstaltungen.

Moritz: Spielen Sie selbst gerne?

Ja. Früher habe ich lange Volleyball gespielt. Heute fahre ich viel Fahrrad oder gehe spazieren. Zu Hause spielen wir auch gerne Brettspiele. Ein Spiel, das wir oft spielen, heißt Hitster. Dabei muss man Musik erraten. Meine Kinder sind darin allerdings viel besser als ich.



KINDERINFORMATION



KinderInformationsDienst Spiellandschaft Stadt



Mir ist langweilig, wo kann ich was spielen? Jeder kennt diese Frage, hier eine Lösung!

Im Kinderinformationsladen der Spiellandschaft Stadt in München Neuhausen, Albrechtstr. 37, Dienstag bis Donnerstag oder in der Altstadt im Angerblock, Sendlinger Str. 7, Samstag von 13 bis 17 Uhr erhält man umfassende Informationen zu Spielmöglichkeiten für Kinder und Familien, zu Spielaktionen, Spielräumen, Freizeiteinrichtungen, Ferienangeboten, Kinderkulturveranstaltungen, Schulhoföffnungen, Spielplätzen und Spielplatz-Patenschaften. Das KIDS-Team steht auch telefonisch oder per E-Mail gerne beratend zur Seite. Für die Gestaltung von Kinderfesten verleihen wir Spielkoffer. Darüber hinaus bieten wir Anregungen für eigene Spielfeste, verkaufen Münchner Kinderstadtteilpläne sowie Ferien- und Familienpässe und halten eine Auswahl an Zeitschriften und Literatur zum Thema Spiel bereit. Zudem laden wir regelmäßig zu Mitspielaktionen ein, die von Mitgliedern aus dem vielfältigen Netzwerk der Arbeitsgemeinschaft Spiellandschaft Stadt stammen.

KIDS Kinderinformationsladen, Albrechtstr. 37, Di-Do 13-17 Uhr, T. 183335
KIDS im JIZ, Sendlinger Str. 7 (Innenhof Angerblock), Sa 13-17 Uhr, T. 550521559
info@spiellandschaft.de, www.spiellandschaft.de

Kinder-Informations-Telefon



Das Kinder-Informations-Telefon hält dich auf dem Laufenden, was in München für Kinder geboten wird. Zweimal wöchentlich gibt es neue Infos, die von Corinna zusammengestellt werden. Du erreichst uns unter der Nummer 183333 oder liest die neuesten Beiträge im Blog unter www.spiellandschaft.de/kinder/mitmachen/kinderinformationstelefon nach.

Kinder und Jugendrathaus



Das Kinder- und Jugendrathaus bietet eine Anlaufstelle für Kinder und Jugendliche, die Ideen, Anregungen oder Probleme haben. Hier können sich alle jungen Menschen bis 21 Jahre direkt beim Bürgermeisterbüro mit ihren Anliegen melden. Mitgestalten ist ausdrücklich erwünscht! Das Kinder- und Jugendrathaus befindet sich im Rathauserdgeschoss, an der Rückseite zum Marienhof/Landschaftstraße. Es ist dienstags bis donnerstags von 14 bis 16.30 Uhr geöffnet und nach Vereinbarung auch zu anderen Zeiten zugänglich.

T. 233-92555, kinderrathaus@muenchen.de, www.stadt.muenchen.de/infos/kinderundjugendrathaus.html

Stadt wiesel



Alle zwei Monate erscheint der Veranstaltungskalender mit einer Übersicht über wertvolle und vorwiegend kostenlose Angebote für Kinder und Familien in München. Der Kalender steht auf www.spiellandschaft.de als download zur Verfügung. Zudem wird er kostenlos zugeschickt. Bestellungen sind über Spiellandschaft Stadt möglich:

Redaktion: KIDS – KinderInformationsDienst
T. 183335, info@spiellandschaft.de

KABU: Info-App für Kinder



KABU ist eine App, die Inhalte für Kinder im Grundschulalter unterhaltsam und lehrreich aufbereitet. Sie ist kostenlos und werbefrei und wurde von einem medienpädagogischen Team konzipiert. Die App vermittelt Wissen zum sicheren Umgang mit digitalen Medien, informiert kindgerecht über spannende Themen und hält kurzweilige Rätselspiele bereit.

SIN – Studio im Netz e.V., T. 72467700,
www.kabu-app

MusenKuss München



In München zeigt sich Kreativität in ihrer ganzen Vielfalt: Hier wird erzählt und getanzt, gemalt und gebaut, gesungen, jongliert – und noch vieles mehr. Mit **MusenKuss München** entdecken Kinder wie Erwachsene eine bunte Welt kultureller Angebote. Über 160 sorgfältig ausgewählte Anbieter*innen gestalten Workshops, Aktionen und digitale Formate – für die Freizeit ebenso wie für den Schulalltag.

LH München, Koordinierungsstelle
Kulturelle Bildung, T. 089 233-21139,
musenkuss@muenchen.de
www.musenkuss-muenchen.de

Münchner Ferienportal



Das Münchner Ferienportal bietet eine große Auswahl an Ferienangeboten für Kinder und Jugendliche aus München – von Kursen und Ausflügen bis hin zu Reisen und mehr. Die Angebote richten sich an unterschiedliche Altersgruppen und ermöglichen spannende, kreative und erlebnisreiche Ferien.

Wir möchten, dass alle Kinder und Jugendlichen, die Lust dazu haben und im Stadtgebiet von München leben, an unseren Ferienangeboten teilnehmen können. Keine Kinder oder Jugendlichen müssen wegen des fehlenden Geldes zu Hause bleiben. Eine Ermäßigung des Teilnahmepreises ist oft möglich.

Die Veranstalter sind ausschließlich gemeinnützige, öffentlich anerkannte Träger der Kinder- und Jugendhilfe, das Stadtjugendamt sowie nichtkommerzielle Reiseanbieter*innen.

KJR München-Stadt in Kooperation mit LH München, Sozialreferat / Stadtjugendamt
Ferienangebote, www.ferien-muenchen.de

Jugendinformationszentrum



Für alle Fragen von Jugendlichen und jungen Erwachsenen hat das Team vom Jugendinformationszentrum (JIZ) ein offenes Ohr – vor Ort, am Telefon, per E-Mail oder Messenger (WhatsApp/Signal). Im JIZ gibt es außerdem viele frei zugängliche Broschüren zu aktuellen Jugendthemen sowie regelmäßige Informationsangebote und Veranstaltungen.

Individuelle Fachberatungen helfen weiter bei Themen wie Recht, Wohnen, psychosozialen Fragen, Sexualität, Schulden, Mobbing, Drogen und Auslandsaufenthalten.

JIZ / KJR, Sendlinger Str. 7 (Innenhof, Angerblock), Mo 12-19 Uhr, Di-Fr 13-18 Uhr, T. 55 05 21 50, info@jiz-muenchen.de, www.jiz-muenchen.de

Radio Feierwerk



Für Kinder von Kindern: was auf Radio Feierwerk läuft, bestimmen Kinder ab 3 Jahren mit, als Reporter*innen, Moderator*innen oder Sprecher*innen. In Workshops lernen sie das journalistische Einmaleins und können auch Beiträge von daheim einbringen. Ihre Beiträge sind samstags (7-12 Uhr) und sonntags (6-9 Uhr) auf UKW 92,4, DAB+ zu hören. Außerdem können die Beiträge als Podcasts nachgehört werden.

Radio Feierwerk, T. 72488488, radio@feierwerk.de, radio.feierwerk.de

Münchner Familienpass und Ferienpass



Der Münchner Familienpass bietet für nur 6 Euro ein ganzes Jahr lang Gutscheine, Rabatte und Veranstaltungen für Familien, die in München oder den umliegenden Landkreisen wohnen (Dachau, Ebersberg,

Erding, Fürstenfeldbruck, Freising, Starnberg und München). Er gilt für zwei Erwachsene und bis zu vier Kinder. Weitere Infos unter www.muenchen.de/familienpass.

Der Münchner Ferienpass bietet Ermäßigungen für Kinder und Jugendliche im Alter von 6 bis 17 Jahren, die ihre Ferien in München und Umland verbringen wollen. Für Kinder bis 14 Jahre kostet er 14 Euro (inklusive MVV-Nutzung in den Sommerferien), für Jugendliche ab 15 Jahren 10 Euro (ohne MVV). Der Ferienpass 2025/26 gilt noch bis zum Ende der Sommerferien, den neuen Pass 2026/27 gibt es ab dem 12.10.2026.

LH München, Sozialreferat / Stadtjugendamt
Ferienangebote, T. 233338-22/-44, erhältlich in den Kinderinfoläden und im JIZ und online unter www.muenchen.de

MÜK – Münchner Kinderzeitung

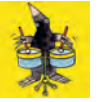


Was interessiert Münchens Kinder? Welche Neuigkeiten gibt es in der Stadt? All das findet ihr in der Münchner Kinderzeitung. Sie erscheint drei Mal im Jahr und wird an alle 2.-6. Klassen in München verteilt. Außerdem gibt es die MÜK auch digital – als kostenlose MÜKit!-App! Wer auch Teil der Kinderredaktion (Freitags von 16.00 Uhr-17.30 Uhr, 2. Stock Pasinger Fabrik) werden möchte, schreibt eine Mail an muek@kulturundspielraum.de

Münchner Kinderzeitung, Kultur und Spielraum e.V., www.muek.info



MODELLPROJEKTE UND ARBEITSKREISE



In der **Arbeitsgemeinschaft Spiellandschaft Stadt** arbeiten Einrichtungen, Initiativen und Fachstellen verschiedener städtischer Referate zusammen, um Spielraum zu schaffen, zu beleben und Spiel anzuregen und zu ermöglichen. In unseren **Modellprojekten** entwickeln wir kooperativ und ko-konstruktiv innovative Spielkonzepte. In den **Arbeitskreisen** werden besondere thematische Schwerpunkte weitergeführt. Termine der Projekte sind im Programmteil auf den Seiten 5-9 zu finden, sowie auf unserer Homepage www.spiellandschaft.de. Für Nachfragen zu einzelnen Themen nehmen Sie gerne Kontakt auf!



Kickklusion

Spielend durch das Jahr!

Kinder und Jugendliche mit und ohne Handicap können teilnehmen und spielerisch Zugang zu den Themen Inklusion und Behinderung finden. Täglich werden unterschiedliche Themenschwerpunkte gesetzt, z. B.: „Sport im Rollstuhl – geht das?“, oder „Blind und trotzdem sportlich!“ oder „Adipositas und Mobilität“. Sowohl eine einmalige Teilnahme als auch ein regelmäßiger Besuch sind gewinnbringend.

Viele Bewegungsspielmodule fördern Körpergleichgewicht, Koordination und Teamwork.

Modellprojektspartner: MobilSpiel e.V., Pfennigparade München

Wir, Du, Ich – die Welt braucht dich!

Mal die Perspektive wechseln, den Blick über den eigenen Tellerrand werfen, Kooperation und Kommunikation einsetzen, um gemeinsam zum Ziel zu gelangen. Hier dreht sich alles um Fähigkeiten und Kompetenzen für ein zukunftsfähiges Miteinander auf unserer Erde. Bei verschiedenen Aktionsangeboten können Kinder ab 5 Jahren spielerisch ins Handeln kommen und Mut fassen, um positiv in die Zukunft zu blicken.

Modellprojektspartner: Ökoprojekt MobilSpiel e.V., Spiellandschaft Stadt e.V., MobilSpiel e.V., KIKS-Netzwerk

Heute gehört die Straße uns!

Mehr Platz zum Spielen direkt vor der Haustür. Spielen ist die wichtigste Aktivität von Kindern. Es fördert die soziale, geistige, motorische und körperliche Entwicklung weit über das Kindesalter hinaus bis ins hohe Alter. Zum Spielen braucht es unterschiedliche Räume, die leicht und sicher erreichbar sind.

Kinder und ihre Eltern nutzen die Spiel-, Lern- und Begegnungsmöglichkeiten auf der Straße, um Neues zu erfahren, Spielsachen zu bauen und gemeinsam Spaß zu haben. Jung und Alt kommen ins Gespräch und entdecken den neuen Spielraum.

Gemeinsam mit den Kindern gestalten wir einen temporären Spielraum auf der Straße:

- Kreidespiele aufmalen, spielen und Spielregeln verändern
- Asphalt-Malerei
- Parcours für mitgebrachte Fahrräder und Roller
- Bau von Spielsachen, wie Papierflieger, Springseile und Bälle
- Befragungen und Forscherspiele
- Herausgabe eines Spielheftes für Spiele im öffentlichen Raum.

Modellprojektspartner: Spiellandschaft Stadt e.V., Kreisjugendring München Stadt, OASE, FT Gern, Bezirksausschuss 9, Münchner Initiative Nachhaltigkeit

Der mobile Spielbrunnen

Alles im Fluss

Der Spielbrunnen lädt Kinder und Familien zum gemeinsamen Bauen und Spielen mit Wasser ein. Das Projekt verbindet spielerische Elemente mit handwerklichem Tun, gemeinschaftlichem Erleben und klimapolitischer Bildungsarbeit. Als mobiles Angebot verwandelt er ungenutzte Flächen im öffentlichen Raum in lebendige Spielorte und lädt im Sommer zum Bauen, Spielen mit Wasser und Abkühlen ein. Die einzelnen Brunnenelemente lassen sich vor Ort immer wieder neu kombinieren. Wasserrinnen in einem Holzgerüst bilden die Grundkonstruktion. Das Wasser wird über handbetriebene Wasserpumpen in einen Kreislauf gebracht. 2026 wird der Brunnen um einen Flaschenzugmechanismus und weitere Spielelemente erweitert. Bei der Entwicklung ist Raumfragen e.V. als Auftragnehmer beteiligt.

Modellprojektspartner: Kinder- und Jugendkulturwerkstatt ALEX, ZAK Neuperlach, Runder Tisch Schulhof Kafkastraße

Blickwinkel verändern

Lochhausen aus Sicht der Kinder

Kinder erkunden ihren Stadtteil aus neuen Perspektiven. Mit selbst gebastelten Brillen, Um-die-Ecke-Guckern, Bilderrahmen und Spiegelkaleidoskopen halten sie ihre Aktionsräume

fotografisch fest, von oben, um die Ecke gesehen oder eingerahmt. Die besonderen Orte werden von den Kindern für Kinder auf einer Karte markiert und beschrieben. Fotos, Karten und Texte werden zu einem großen Stadtteilpuzzle zusammengefügt und der städtischen Politik und Verwaltung präsentiert. Die Ergebnisse fließen in den Kinderstadtteilplan ein.

Modellprojektspartner: Spiellandschaft Westkreuz, Grundschule Schubweg, Nachmittagsbetreuung

Die Waldnasen

Erlebe und erforsche die Natur

Kinder finden in der Stadt grüne Ecken, Wasserstellen, Kletterbäume und Gebüsche, beobachten Tiere und untersuchen Pflanzen und Boden. Die Natur bietet intensive haptische, optische und akustische Eindrücke. Im Projekt Waldnasen setzen sich die Kinder explorativ und kreativ mit der Natur auseinander und kommunizieren über das Erlebte, Entdeckte und Erschaffene. Digitale Medien dienen als Werkzeuge zur Wahrnehmung, Bestimmung und Mitteilung.

Modellprojektspartner: Spiellandschaft Stadt e.V., PA/ SPIELkultur e.V.

Spielplatzpatenschaften

Spielplatzpat*innen übernehmen ehrenamtlich die Patenschaft für einen der über 800 städtischen Spielplätze. Sie greifen Anliegen und Anregungen von Kindern und Familien vor Ort auf und vermitteln diese an die zuständigen Kolleg*innen des Baureferates/ Gartenbau. Sie setzen sich für eine Verbesserung der Spielbedingungen auf „ihrem“ Spielplatz ein. Sie bieten die Möglichkeit, den Spielplatz mitzugestalten und zu erhalten, sind Vorbild und Ansprechpartner*innen vor Ort. Die Pat*innen tauschen sich im Arbeitskreis Spielplatzpatenschaften der Arbeitsgemeinschaft Spiellandschaft Stadt aus und werden dabei unterstützt, selbst Spielaktivitäten zu organisieren wie kleine Feste, das Einrichten von Spielplatz-Spielekisten oder Spielprojekte.

Neue ehrenamtliche Spielplatzpaten*innen sind herzlich willkommen!

Arbeitskreis Spielplatzpatenschaften der Arbeitsgemeinschaft Spiellandschaft Stadt mit dem Baureferat / Gartenbau der LH München, Kontakt: Jessica Köhler, spielplatzpaten@spiellandschaft.de

Münchner Kinderstadtteilpläne

Von Kindern für Kinder

Im Sommer starten Kinder in **Lochhausen** mit den Forschungstouren für ihren Kinderstadtteilplan. Sie erkunden Orte, die sie interessieren, machen Fotos, zeichnen, führen Interviews, füllen Fragebögen aus, erfinden Rätsel und markieren die erforschten Orte in einem großen Stadtteilplan. In dem Online-Kinderstadtteilplan auf www.spiellandschaft.de/kinderstadtteilpläne werden eure neuen Tipps ergänzt. Schickt sie uns per Mail.

Kinderstadtteilpläne sind für je 3 Euro in den Kinderinformationsläden oder auf Bestellung zzgl. Versand zu erwerben.

Arbeitskreis Kinderstadtteilplan der AG Spiellandschaft Stadt unterstützt vom Referat für Bildung und Sport, im Auftrag vom Sozialreferat, Stadtjugendamt / Jugendkulturwerk, Kontakt: Daniela Winkler, spiellandschaft@spiellandschaft.de, kinderstadtteilplan@spiellandschaft.de

Vom Schulhof zum Spielhof

Spielen macht schlau – Gemeinsam Spielen auf dem Schulhof ist das Ziel des Arbeitskreises Schulhoföffnung: Die graue Asphaltfläche verwandelt sich in einen bunten Spielplatz mit vielfältigen Erfahrungsmöglichkeiten. Spielen, Gestalten, Beteiligen ist die Devise. Neu gestaltete Pausenhöfe werden zu Aufenthaltsflächen für die Schüler*innen, ihre Betreuenden und darüber hinaus für die Kinder und Familien aus dem Stadtteil. Die Liste der geöffneten Schulhöfe kann gemeinsam mit der Nachbarschaft, den Beschäftigten der Schule sowie der Kinder- und Jugendarbeit erweitert werden.

Arbeitskreis Schulhoföffnung, Referat für Bildung und Sport, Zentrales Immobilienmanagement und Geschäftsbereich Sport – FreizeitSport, Sozialreferat / Stadtjugendamt, MobilSpiel e.V., Münchner Gesellschaft für Stadterneuerung, Urbanes Wohnen e.V. / Grüne Schul- und Spielhöfe, KIDS – Kinderinformations-Dienst und Spiellandschaft Westkreuz / Spiellandschaft Stadt e.V., Kontakt: Gerhard Knecht, schulhof@spiellandschaft.de



© Tobias Hase

Geöffnete Schulhöfe 2026

2026 beteiligen sich 42 Schulen an der Öffnung der Schulhöfe und der Schulsportplätze Stand 14.3.2026

Schulhöfe ganzjährig geöffnet:

- * Bildungscampus Freiham (Freiham), Helmut-Schmidt-Allee 45
- * Berthold-Brecht-Gymnasium (Pasing) Schultage Mo-Fr 16-18 Uhr, Wochenende / Feiertage / Ferien 9-18 Uhr
- * Fideliostr. 145 (Bogenhausen)
- * Klenzestr. 48 (Isarvorstadt): Wochenende / Feiertage 8-14 Uhr
- * Nadistr. 3: Schultage Mo-Do 13-16 Uhr, Fr 13-14.30 Uhr
- * Paul-Wassermann-Straße 14-18 (Trudering-Riem)
- * Rennertstr. 10 (Ramersdorf Perlach), Schultage 16-20 Uhr, sonst. 10-20 Uhr
- * Riesstr. 32-40 (Moosach)
- * Gilmstr. 46 (Sendling-Westpark): Zugang über Andreas-Vöst-Straße Schultage Mo-Do 17-22 Uhr, Fr 16-22 Uhr, ansonsten ganztägig
- * Schertlinstr. 8a (Sendling)
- * Ungererstr. 191
- * Weilerstr.1 (Au-Haidhausen): Schultage Mo-Do 16-20 Uhr, Fr 16-18.30 Uhr

Von April / Mai bis Okt. / Nov. geöffnet:

- * Amalienstr. 36 (Maxvorstadt): Schultage Mo-Do 6.30-22.00 Uhr, Fr 6.30-20 Uhr
- * Bauhausplatz 9 (Alte Heide): Schultage / Ferien Mo-Fr 18-20 Uhr
- * Burmesterstr. 23 Schultage Mo-Do 16-20 Uhr
- * Feldbergstraße 85 (Trudering): Schultage Mo-Fr 17-20 Uhr
- * Friedenspromenade 64 (Waldtrudering): Schultage Mo-Do 17-18.30 Uhr, Fr 15-16.30 Uhr, Wochenende / Feiertage / Ferien 10.30-19 Uhr
- * Gotzmannstr. 19 (Aubing): Schultage Mo-Do 17-19 Uhr
- * Helmut-Schmidt-Allee 45 Schultage Do-Fr 15-17 Uhr
- * Ichostr. 2 (Obergiesing): Schultage Mo-Do 13-17.30 Uhr
- * Kafkastr. 9 (Neuperlach): Schultage Mo-Do 17-20 Uhr, Fr 16-20 Uhr
- * Ludwig-Thoma-Schule (Berg am Laim): Mo-Do 7-22 Uhr, Fr 7-24 Uhr
- * Paul-Hindemith-Allee 5-7 (Schwabing-Freimann): Schultage Mo-Fr 16-19 Uhr, Wochenende/Feiertage 16-19 Uhr
- * Sambergerstr. 14 (Solln) Dienstags an Schultagen 15.30-18 Uhr
- * Schleißheimerstr. 275 (Milbertshofen): Schultage Mo-Fr 17.15-19 Uhr, Wochenende/ Feiertage 12-19 Uhr
- * Schleißheimerstr. 510 (Nordheide) offen

- * Willy Brand Gesamtschule (Harthof)
- * Winthirplatz 6, Schultage Mo-Do 16-17 Uhr
- * Zielstattstraße / Aidenbachstraße 23 Wochenende und Feiertage 10-18 Uhr

Geöffnete Schulhöfe und Schulsportplätze:

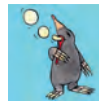
- * Bazeillesstr. 8 (Haidhausen): Schultage & Ferien Mo-Do 18-20 Uhr, Fr 17-20 Uhr, Feiertage & Wochenende 10-18 Uhr, Mai bis Okt.
- * Dachauer Str. 98 (Maxvorstadt): Schultage Mo-Fr 16-20 Uhr, Wochenende ab und zu
- * Franz-Nißl-Straße (Allach), Eversbuschstr. Schultage Mo-Fr 17-20 Uhr, Mai bis 30. Nov.
- * Fromundstr. 5 (Obergiesing): Schultage Mo-Do 17-20 Uhr, Ferien Mo-So 10-15 Uhr, Mai bis Nov
- * Guldeinstr. 29 (Westend): Schultage Mo-Do 17-20 Uhr, Ferien 17-20 Uhr, 18.-29. Aug. 10-20 Uhr, Apr. bis Okt.
- * Lehrer-Wirth-Straße 31 (Riem) Schultage 17-20 Uhr, Wochenende & Ferien Sa-So 10-20 Uhr, Mai bis 9. Nov.
- * Schubweg 3 (Lochhausen): Schultage Mo-Fr 16-18 Uhr Winterzeit, 16-20 Uhr Sommerzeit

Geöffnete Schulsportplätze:

- * Gaißbacherstraße 8 (Sendling): Mo-Sa bis 22 Uhr, So 10-13 Uhr und 15-20 Uhr
- * General-Kalb-Weg 33 (Fasangarten): Schultage Mo-Do 16-20 Uhr, Wochenende / Ferien 12-20 Uhr, Nov.-März bis 18 Uhr
- * Gerhart-Hauptmann-Ring (Neuperlach): SFZ Südost Schultage Mo-Do 17-21 Uhr, Fr 17-21 Uhr, Wochenende / Feiertage / Ferien 10-20 Uhr, Mai bis Okt
- * Infanteriestr. 25 (Schwabing-West): Wochenende/ Feiertag Sa-So 10-18 Uhr, Mai bis Okt.
- * Innsbrucker Ring 75 (Berg am Laim): Schultage Mo-Do 17-22 Uhr, Mai bis Okt.
- * Ittlingerstr. 36 (Hasenberg): Schultage Mo-Do 15-18 Uhr, Fr 15-17 Uhr
- * Leipzigerstr. 7 (Moosach): Schultage Mo-Fr 7.30-16.30 Uhr, Mai bis Okt.
- * Osterwaldstr. 144 (Schwabing-Freimann): Schultage Mo-Fr 16.30-22 Uhr, Sa 8-12 Uhr und 16-20 Uhr, So 8-10 Uhr und 15-20 Uhr, Ferien 8-20 Uhr
- * Pfeuferstr. 1 (Sendling): Schul- und Ferientage Mo-Fr 17-20 Uhr, Wochenende / Feiertage 10-20 Uhr, Ferien 17-20 Uhr, Apr. bis Okt.



PROGRAMM-KALENDER



MAI



Alle Angebote sind – wenn nicht anders angegeben – für Kinder ab 6 Jahren, kostenlos und offen (also ohne Anmeldung). Die Aktionen werden nach Wochen aufgelistet. Mehrwöchige Angebote werden wöchentlich neu aufgeführt. Änderungen im Programm sind möglich.

1. Spalte: Wochentag und Datum der Veranstaltung

4. Spalte: Stadtteil und Adresse / Ort der Veranstaltung Die Abkürzung am Ende steht für den Veranstalter, die Kontaktdaten dazu stehen in der Adressliste auf Seite 2

Do 9	14.00-18.00 → bis 12.5.	Bienenwelten: Zu Besuch bei den Imker*innen ☼ Nektar-Sammel-Spiele & viel Wissenswertes (ab 5 J.)	Thalkirchen, NaturFreunde Zentralländstr. 16; PASK
---------	----------------------------	--	---

2. Spalte: Uhrzeit der Veranstaltung → bis bedeutet: die Aktion läuft über mehrere Tage

3. Spalte: Titel der Veranstaltung ☼ weist auf mobile Aktionen draußen hin (diese können bei Regen entfallen) ☼ weist auf Tipps hin – mehr dazu auf der Seite 10 und 11 ☼ weist auf Modellprojekte hin – mehr dazu auf Seite 4



MAI



Freitag bis Sonntag, 1. bis 3. Mai

Fr 1	13.00-17.00	Maibaumfest mit dem Festespielbus ☼ Mit Musik, Tanz, Spiel und Werken	Untergiesing, Hans-Mielich-Platz; BMU, SLS
	15.00-16.40	Großes Kinderkino: Robot Dreams ☼ ab 7 J., Ki. 3 €/ Erw. 4 €, Karten: www.muenchenticket.de	Sendling, Stadtbibliothek im HP8, Hans-Preißinger-Str. 8; KIKO, KUSTB
Sa 2	15.00-18.30 → bis 2.5.	Waldnasen ☼☼ Erlebe und erforsche die Natur	Lochhausen, Aubinger Lohe, Spielplatz Ziegeleistr.; SLS, PASK
	13.00-17.00	Info & Aktion: Spiel und Bewegung Hüpfen, Springen, Balancieren	Altstadt, KIDS im JIZ, Sendlinger Str. 7 / Oberanger 6 (Angerblock); SLS, RBS/FS
So 3	14.30-18.00	Offene Krea(k)tiv-Werkstatt: Baumstamm Schnitzen 8-12 J., Tiersymbole schnitzen & Holzbildhauen lernen	Neuperlach Süd, Südpolstation, Gustav-Heinemann-Ring 19; SÜD
	14.00-18.00	Sonntagszeit: Linolschnitt-Workshop ☼ ab 5 J., Anmeldung: spielen@spielkultur.de	Schwabing-West, SPIELkultur, Adams-Lehmann-Str. 56; PASK
	14.30-18.00	Spielnachmittag im Westpark – jeden Sonntag ☼☼ Sport & Spiel für Alle	Sendling-Westpark, Westteil, Wiese nahe Bayerwald Haus; RBS/FS



Montag bis Sonntag, 4. bis 10. Mai

Mo 4	15.00-18.00 → bis 8.5.	Spiel-, Sport- und Kreativwoche ☼ Spielen, Basteln, Werken & neue Freund*innen finden	Ramersdorf, Spielplatz Rupertigastr.; AKA
	15.00-19.00 → bis 6.5.	Entdecker*innen gesucht! Sound-Maps ☼☼ Töne & Stimmen mit Tablet sammeln, Hörgeschichten	Aubing-Ost, Wochenmarktplatz Monica-Bleibtreu-Weg; SLS, SPIMO
Di 5	15.00-19.00 → bis 7.5.	Kickklusion – Spielend durch das Jahr ☼☼ Inklusive Spiele für Kinder mit & ohne Behinderung	Maxvorstadt, Maßmannpark; MOBS
	15.30-18.00	Stimmungsstadt – Gemeinsam Gefühle sichtbar machen Anti-Stress-Spielzeuge basteln & lustige Spiele spielen	Schwabing-West, SPIELkultur, Adams-Lehmann-Str. 56; PASK
Mi 6	14.00-17.00	Info & Aktion im Kinderinfoladen: Stempelwerkstatt Gestalte deine eigenen Stempel mit uns!	Neuhausen, Kinderinformationsladen, Albrechtstr. 37; SLS
	15.00-18.00	Schulhof Spielhof ☼ Spielen, Lachen, Sachen machen	Solln, Schulhof Grundschule Sambergerstr. 14.; SLS, RBS/ZI
Do 7	16.00-16.30	Bilderbuchkino – Vorlesen für Kinder ab 4 J., kosten-los & ohne Anmeldung	Westend, Stadtbibliothek, Schießstättstr. 20c; KUSTB
	14.30-18.00	Offene Krea(k)tiv-Werkstatt: Baumstamm Schnitzen 8-12 J., Tiersymbole schnitzen & Holzbildhauen lernen	Neuperlach Süd, Südpolstation, Gustav-Heinemann-Ring 19; SÜD
Fr 8	15.00-18.30 → bis 8.5.	Mit allen Sinnen Riechen, Schmecken, Hören ... spielerisch erleben	Westkruz, Spielhaus am Westkruz, Aubinger Str. 57; SLS
	15.00-18.30 → bis 8.5.	Die Straße gehört uns! ☼☼ Spiele für den Straßenraum mit Fahrzeugen, Farben, Kreisel und mehr	Lochhausen, Spielplatz Bally-Prell-Str. 18; SLS
Sa 9	15.00-19.00	Spielbus Boomerang on tour ☼ Bewegungs- und Geschicklichkeitsspiele	Moosach, Amphionpark; FSB
	15.30-17.00	Schlaues Schach – Wir spielen eine Sprache Üben, spielen, sprechen, lachen für Alle (ab 6 J.)	Haidhausen, Stadtbibliothek im Motorama, Rosenheimer Str. 30-32; KUSTB
So 10	15.30-18.00	Stimmungsstadt – Gemeinsam Gefühle sichtbar machen Anti-Stress-Spielzeuge basteln & lustige Spiele spielen	Schwabing-West, SPIELkultur, Adams-Lehmann-Str. 56; PASK
	16.30	Weltkinder – Vorlesen auf Griechisch Bilderbücher erleben (ab 3 J.), kostenlos & ohne Anmeldung	Milbertshofen, Stadtbibliothek, Schleißheimer Str. 340; KUSTB
Mo 11	15.00-18.00	Offene Zirkusaktionen des Kinderzirkus Trau Dich ☼ Offene Zirkus-Workshops & Basteln	Ludwigsvorstadt, Spielplatz im Nußbaumpark (Sendlinger-Tor-Platz); ZTD
	16.00-18.00	Das Europa-Mobil – Auf Tour Mitmachaktionen mit dem e-betriebenen Demokratie-Labor	Neuhausen, Stadtbibliothek, Nymphenburgerstr. 171b; KUSTB
Di 12	15.45-17.15	MuseumsZeit: Begegnung, Austausch, Inspiration ab 5 J., kostenlos, Anmeldung: www.mpz-bayern.de	Maxvorstadt, Lenbachhaus, Luisenstr. 33; MPZ
	11.00-16.00 → bis 10.5.	Themenwerkstatt Mini-München: Planen, Bauen, Entwerfen 9-15 J., Anmeldung: mini-muenchen@kulturundspielraum.de	Haidhausen, Fat Cat, Kellerstr. 8; KUSP
Mi 13	14.30-18.00 → bis 9.5.	Offene Krea(k)tiv-Werkstatt: Baumstamm Schnitzen 8-12 J., Tiersymbole schnitzen & Holzbildhauen lernen	Neuperlach Süd, Südpolstation, Gustav-Heinemann-Ring 19; SÜD
	15.00-16.20	Großes Kinderkino: Rafiki – Beste Freunde ☼ ab 8 J., Ki. 3 €/ Erw. 4 €, Karten: www.muenchenticket.de	Sendling, Stadtbibliothek im HP8, Hans-Preißinger-Str. 8; KIKO, KUSTB
Do 14	15.00-17.30	KunstWerkRaum Reflexion (Interkult. Programm) ab 7 J., kostenlos, Anmeldung: T. 9541152-40	Maxvorstadt, Pinakothek der Moderne, Barer Str. 40 (Treff: Rotunde); MPZ

Montag bis Sonntag, 11. bis 17. Mai

Mo 11	12.30-17.00 → bis 13.5.	Das Spielkistl auf dem geöffneten Schulhof ☼☼ Viele Spiele, Spaß und Bewegung (4-14 J.)	Neuhausen, Schulhof Winthirplatz 6; MOBS, RBS/ZI
	15.00-18.30	Ein schöner Ort zum Spielen ☼ Spielwelten gestalten und erleben	Neuhausen, Spielplatz Grünwaldpark; SLS
Di 12	15.30-18.00	Stimmungsstadt – Gemeinsam Gefühle sichtbar machen Anti-Stress-Spielzeuge basteln & lustige Spiele spielen	Schwabing-West, SPIELkultur, Adams-Lehmann-Str. 56; PASK
	16.00-18.00	Kreativecke: Zeichentreff Grundlagen des Manga- & Comiczeichnens, ohne Anmeld.	Haidhausen, Stadtbibliothek im Motorama, Rosenheimer Str. 30-32; KUSTB
Mi 13	15.00-18.00	Schulhof Spielhof ☼ Spielen, Lachen, Sachen machen	Solln, Schulhof Grundschule Sambergerstr. 14.; SLS, RBS/ZI
	16.00-17.00	Kreativ mit Lego: Bauen, was die Fantasie erzählt Geschichtenszenen nachbauen, Bau-Challenges (ab 5 J.)	Sendling, Stadtbibliothek, Albert-Roßhaupter-Str. 8; KUSTB
Do 14	14.30-18.00	Offene Krea(k)tiv-Werkstatt: Baumstamm Schnitzen 8-12 J., Tiersymbole schnitzen & Holzbildhauen lernen	Neuperlach Süd, Südpolstation, Gustav-Heinemann-Ring 19; SÜD
	15.00-18.30 → bis 14.5.	Mit allen Sinnen Riechen, Schmecken, Hören ... spielerisch erleben	Westkruz, Spielhaus am Westkruz, Aubinger Str. 57; SLS
Fr 15	15.00-18.30 → bis 14.5.	Ein schöner Ort zum Spielen ☼ Spielwelten gestalten und erleben	Neuhausen, Spielplatz Lazarettstr./Ecke Thorwaldsenstr.; SLS
	15.00-18.30 → bis 15.5.	Schulhof Spielhof: Seifenkisten & Co. ☼ Fahrzeuge bauen	Neuperlach, Schulhof Grundschule Kafkastr. 9; SLS
Sa 16	15.00-19.00	Spielbus Boomerang on tour ☼ Bewegungs- und Geschicklichkeitsspiele	Moosach, Park an der Merseburger Str. (neben Trimm-dich-Pfad); FSB
	15.30-18.00	Stimmungsstadt – Gemeinsam Gefühle sichtbar machen Anti-Stress-Spielzeuge basteln & lustige Spiele spielen	Schwabing-West, SPIELkultur, Adams-Lehmann-Str. 56; PASK
So 17	16.00-19.00 → bis 15.5.	Der Fahrende Raum – Aktionsraumprogramm ab 8 J., Treffpunkt, Bühne, Atelier, Werkstatt & Spielplatz	Harthof, Park Harthofanger, bei den Pyramiden (Weyprechtstr.); KUSP
	12.30-17.00	Das Spielkistl auf dem geöffneten Schulhof ☼☼ Viele Spiele, Spaß und Bewegung (4-14 J.)	Neuhausen, Schulhof Winthirplatz 6; MOBS, RBS/ZI
Mo 18	14.30-18.00 → bis 16.5.	Offene Krea(k)tiv-Werkstatt: Baumstamm Schnitzen 8-12 J., Tiersymbole schnitzen & Holzbildhauen lernen	Neuperlach Süd, Südpolstation, Gustav-Heinemann-Ring 19; SÜD
	15.00-16.30	Großes Kinderkino: Zirkuskind ☼ ab 8 J., Ki. 3 €/ Erw. 4 €, Karten: www.muenchenticket.de	Sendling, Stadtbibliothek im HP8, Hans-Preißinger-Str. 8; KIKO, KUSTB
Di 19	15.00-18.00 → bis 16.5.	ArtMobil – die mobile Kinderkunstwerkstatt ☼ Spiele, künstl. Techniken & Medien ausprobieren (ab 6 J.)	Messestadt-Riem, Oranger Würfel, Ruth-Beutler-Str.; ECHO, Koop. Artothek
	15.00-18.30	Mit allen Sinnen Riechen, Schmecken, Hören... spielerisch erleben	Westkruz, Spielhaus am Westkruz, Aubinger Str. 57; SLS
Mi 20	15.30-17.00	Schlaues Schach – Wir spielen eine Sprache Üben, spielen, sprechen, lachen für Alle (ab 6 J.)	Bogenhausen, Stadtbibliothek, Rosenkavalierplatz 16; KUSTB
	16.00-18.00	Iz art Kunstatelier in der Parkstadt Schwabing Malen, Basteln & Entdecken, für alle jungen Künstler*innen	Parkstadt Schwabing, Familienzentrum, Wilhelm-Wagenfeld-Str. 17; PASK
Do 21	13.00-17.00	Info & Aktion: Fadenspiele Faszinierende Welt der Fadenspiele	Altstadt, KIDS im JIZ, Sendlinger Str. 7 / Oberanger 6 (Angerblock); SLS
	13.00-18.00	Inklusives INSELFest der Pfennigparade ☼☼ Fest für Kinder mit & ohne Behinderung	Oberföhring, INSEL (inklusive Sportplatz) am Oberföhringer Wehr, Mittlere-Isar-Str.11; MOBS
Fr 22	14.00-18.00	Sonntagszeit: Mission im Alten Ägypten ☼ ab 5 J., Anmeldung: spielen@spielkultur.de	Schwabing-West, SPIELkultur, Adams-Lehmann-Str. 56; PASK
	14.30-18.00	Spielnachmittag im Westpark – jeden Sonntag ☼☼ Sport & Spiel für Alle	Sendling-Westpark, Westteil, Wiese nahe Bayerwald Haus; RBS/FS

Montag bis Sonntag, 18. bis 24. Mai

Mo 18	13.30-18.00 → bis 22.5.	Das Spielkistl auf dem geöffneten Schulhof ☼☼ Viele Spiele, Spaß und Bewegung (4-14 J.)	Freihalm, Schulhof Bildungscampus, Helmut-Schmidt-Allee 45; MOBS, RBS/ZI
	15.00-19.00 → bis 20.5.	Entdecker*innen gesucht! Digitale Schnitzeljagd ☼☼ GPS-Schatzsuche, Schatzboxen & Piratenkarten gestalten	Lochhausen, Spielplatz Bally-Prell-Str. 18; SLS, SPIMO
Di 19	15.00-18.00 → bis 22.5.	Spiel-, Sport- und Kreativwoche am Piusplatz ☼ Spielen, Basteln, Werken & neue Freund*innen finden	Berg am Laim, Spielplatz Erdinger Anger (Pertsaustr.), AKA
	15.30-18.00	Stimmungsstadt – Gemeinsam Gefühle sichtbar machen Anti-Stress-Spielzeuge basteln & lustige Spiele spielen	Schwabing-West, SPIELkultur, Adams-Lehmann-Str. 56; PASK
Mi 20	14.00-17.00	Zentrales Schulhoffest ☼ Spiele, Bewegung und Spaß	Fasangarten, Mittelschule Cincinnatistr. 63 (General-Kalb-Weg 33); SLS, MOBS, RBS/FS, BUNT, RBS/ZI
	15.00-18.00	Schulhof Spielhof ☼ Spielen, Lachen, Sachen machen	Solln, Schulhof Grundschule Sambergerstr. 14.; SLS, RBS/ZI
Do 21	15.30+16.30	Bilderbuchkino: Das Kamel hat schlechte Laune ab 3 J., kostenlos & ohne Anmeldung	Bogenhausen, Stadtbibliothek, Rosenkavalierplatz 16; KUSTB
	15.00-18.30 → bis 22.5.	Mit allen Sinnen Riechen, Schmecken, Hören ... spielerisch erleben	Westkruz, Spielhaus am Westkruz, Aubinger Str. 57; SLS
Fr 22	15.00-18.30 → bis 22.5.	Waldnasen ☼☼ Erlebe und erforsche die Natur	Sendling, Bunter Spielplatz, Südpark (Südwest), Nähe Boschetsrieder Str.; SLS, PASK
	15.00-19.00	Spielbus Boomerang on tour ☼ Bewegungs- und Geschicklichkeitsspiele	Moosach, Grünanlage Margarete-Steff-Str.; FSB
Sa 23	15.30-17.00	Schlaues Schach – Wir spielen eine Sprache Üben, spielen, sprechen, lachen für Alle (ab 6 J.)	Haidhausen, Stadtbibliothek im Motorama, Rosenheimer Str. 30-32; KUSTB
	15.30-18.00	Stimmungsstadt – Gemeinsam Gefühle sichtbar machen Anti-Stress-Spielzeuge basteln & lustige Spiele spielen	Schwabing-West, SPIELkultur, Adams-Lehmann-Str. 56; PASK
So 24	16.00-16.30	Kamishibai – Erzähltheater Eintauchen in großformatige Bilder (ab 3 J.)	Westend, Stadtbibliothek Schießstättstr. 20c; KUSTB
	15.00-18.00	Offene Zirkusaktionen des Kinderzirkus Trau Dich ☼ Offene Zirkus-Workshops & Basteln	Ludwigsvorstadt, Spielplatz im Nußbaumpark (Sendlinger-Tor-Platz); ZTD
Mo 25	15.00-18.30 → bis 22.5.	Mobile Murrenbahn ☼ Gussner, Klicker & Co.	Lochhausen, Spielplatz Bally-Prell-Str. 18; SLS
	15.30-17.00	Schlaues Schach – Wir spielen eine Sprache Üben, spielen, sprechen, lachen für Alle (ab 6 J.)	Berg am Laim, Schlüsselbergstr. 4; KUSTB
Di 26	16.00-18.00	Kochen für Kids 6-12 J., kostenlos, gemeinsames Kochen – Lieblingsgerichte	Hadern, Kindertreff Wolkerweg, Am Wolkerweg 15a; KTW



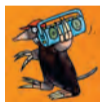
MAI



Do 21	16.30-18.00	MuseumsZeit: Begegnung, Austausch, Inspiration ab 6 J., kostenlos, Anmeldung: www.mpz-bayern.de	Maxvorstadt , Museum Brandhorst, Theresienstr. 35a; MPZ
Fr 22	15.00-16.15	Großes Kinderkino: Der kleine Rabe Socke ☺ ab 5 J., Ki. 3 €/ Erw. 4 €, Karten: www.muenchenticket.de	Sendling , Stadtbibliothek im HP8, Hans-Preißinger-Str. 8; KIKO, KUSTB
	16.00-18.00	SPIELkultur-Atelier: Unsichtbares sichtbar machen ☺ Experimentierfreude mit Collagen (ab 5 J.)	Schwabing-West , SPIELKULTUR, Adams-Lehmann-Str. 56; PASK
	19.00-21.00	Open Air Kino am Skatepark ab 10 J., kostenlos, einfach vorbeikommen!	Freiham , Skatepark, Hans-Dietrich-Genscher-Str. 13; BOOM
	19.30-22.00	Lesenacht: Der kleine Ritter Trenk 8-12 J., Anmeldung (bis 19.5.): www.echoev.de	Messestadt Riem, Grünwerkstatt, Helseinkstr. 57; ECHO
Sa 23	13.30-14.15	Weltkinder: Vorlesen auf Türkisch Ehrenamtliche Vorleser*innen von Kitap Kurtlari (3-6 J.)	Giesing , Stadtbibliothek Deisenhofener Str. 20; KUSTB
So 24	13.00-17.00	Is art Ferienatelier: Glück zum Selbermachen Ferienspaß mit Kunst & Kultur (5-14 J.)	Isarvorstadt, JUNO im Bellevue di Monaco, Müllerstr. 2 (Rgb.); PASK
	14.00-16.00	Salzsäumer, Breznreiter & Schäffertänzer Kinderführung ab 5 J., Ki. 8 €/ Erw. 15 €	Altstadt , Treff: Spielzeugmuseum (Turm Altes Rathaus), Marienplatz 15; STAT
	14.30-18.00	Spielnachmittag im Westpark – jeden Sonntag ☺☺ Sport & Spiel für Alle	Sendling-Westpark , Westteil, Wiese nahe Bayerwald Haus; RBS/FS
Montag bis Sonntag, 25. bis 31. Mai			
Di 26	15.00-18.00	AktivFerien am Ackermannbogen ☺☺ Spielaktion für Kinder mit & ohne Behinderung: Hüpfburg, Wasserbett, Röllparcours, Rollibasketball, Sumoring	Schwabing-West , Große Wiese im Ackermannbogen, Rosa-Aschenbrenner-Bogen 9; MOBS & Partner
	15.30	BilderBuchZeit – Vorlesen, Basteln & Malen 3-6 J., kostenlos & ohne Anmeldung	Milbertshofen , Stadtbibliothek, Schleißheimer Str. 340; KUSTB
Mi 27	13.00-17.00	Schulhoföffnung ☺ Spiel- und Bewegungsmix mit MobilSpiel e.V.	Neuperlach , Schulhof Grundschule Kafkastr. 9; MOBS
	15.00-18.30	Mobile Murmelbahn ☺ Schusser, Klicker und Co.	Lochhausen , Aubinger Lohe, Spielplatz Ziegeleistr.; SLS
	15.00-19.00	Spielbus Boomerang on tour ☺ Bewegungs- und Geschicklichkeitsspiele	Moosach , Park an der Pelkovenstr. (nb. Freizeitstätte boomerang); FSB
	16.00-19.00	Der Fahrende Raum – Aktionsraumprogramm ab 8 J., Treffpunkt, Bühne, Atelier, Werkstatt & Spielplatz	Harthof , Park Harthofanger, bei den Pyramiden (Weyprechtstr.); KUSP
Do 28	13.00-17.00	Schulhoföffnung ☺ Stop Motion Filme & Greenscreen / www.cinevelocite.de	Neuperlach , Schulhof Grundschule Kafkastr. 9; Cine Velo Cite
	15.00-18.30	Die Straße gehört uns! ☺☺ Kreide-, Hüpf- & Bewegungsspiele	Neuhausen , Hanebergstr 14; SLS, OASE, BA9
	17.00	Sammelkarten-Tauschbörse Tauschen, was das Zeug hält!	Haidhausen , Stadtbibliothek im Motarama, Rosenheimer Str. 30-32; KUSTB
Fr 29	16.00	Bilderbuchkino: Vom kleinen Faultier, das immer zu spät kam ab 3 J., kostenlos & ohne Anmeldung	Laim , Stadtbibliothek, Fürstenrieder Str. 53; KUSTB
Sa 30	13.00-17.00	Info & Aktion: Rund und rasant Pappteller-Frisbee bauen	Altstadt , Sendlinger Str.7 / Oberanger 6 (Angerblock); SLS
So 31	14.00-16.00	Das Rätsel des blauen Diamanten Kinderdetektive auf Spurensuche, ab 8 J., 8 € Ki./ 15 € Erw.	Altstadt , Treff: Eingang Theaterkirche am Odeonsplatz (Hauptportal); STAT
	14.00-18.00	Familienfest James Krüss zum 100. Geburtstag Bühnen- & Mitmachprogramm (ab 4 J.), Tickets: www.muenchenticket.de	Obermenzing , Schloss Blütenburg (im Schlosshof), Seldweg 15; IJB
	14.30-18.00	Spielnachmittag im Westpark – jeden Sonntag ☺☺ Sport & Spiel für Alle	Sendling-Westpark , Westteil, Wiese nahe Bayerwald Haus; RBS/FS



JUNI



Montag bis Sonntag, 1. bis 7. Juni			
Mo 1	13.00-19.00	Spielbus Boomerang on tour ☺ Bewegungs- und Geschicklichkeitsspiele	Moosach , Grünfläche vor Pelkovenhöfen; FSB
	14.00-18.00	Äktschn am Würfel in den Pfingstferien ☺ Der Äktschn-Spielbus rollt wieder los (ab 6 J.)	Messestadt-Riem , Oranger Würfel an der Ruth-Beutler-Straße; ECHO
Di 2	10.00-17.00	Panda-Parcours im Spielhaus Sophienstraße ☺ 6-14 J., ein Niederseilgarten mitten in der Stadt	Maxvorstadt , Spielhaus Sophienstraße, Sophienstr. 15; SSO
	14.00-17.00	Info & Aktion im Kinderinfoladen: Klötzchenbaustelle Bauwerke und Konstruktionen mit Holzklötzchen	Neuhausen , Kinderinformationsladen, Albrechtstr. 37; SLS
	16.00-17.00	Kreativ mit Lego: Bauen, was die Fantasie erzählt Geschichtszensuren nachbauen, Bau-Challenges (ab 5 J.)	Sendling , Stadtbibliothek, Albert-Roßhaupter-Str. 8; KUSTB
Mi 3	15.00-18.30	Mobile Murmelbahn ☺ Schusser, Klicker und Co.	Neuhausen , Spielplatz an der Wave, Fritz-Bauer-Str. 41; SLS
	16.00-19.00	Der Fahrende Raum – Aktionsraumprogramm ab 8 J., Treffpunkt, Bühne, Atelier, Werkstatt & Spielplatz	Harthof , Park Harthofanger, bei den Pyramiden (Weyprechtstr.); KUSP
Fr 5	10.00-17.00	Panda-Parcours im Spielhaus Sophienstraße ☺ 6-14 J., ein Niederseilgarten mitten in der Stadt	Maxvorstadt , Spielhaus Sophienstraße, Sophienstr. 15; SSO
Sa 6	13.00-17.00	Info & Aktion: Spiel und Bewegung Hüpfen, Springen, Balancieren	Altstadt , KIDS im JIZ, Sendlinger Str.7 / Oberanger 6 (Angerblock); SLS, RBS/SF
So 7	14.30-18.00	Spielnachmittag im Westpark – jeden Sonntag ☺☺ Sport & Spiel für Alle	Sendling-Westpark , Westteil, Wiese nahe Bayerwald Haus; RBS/FS
	15.00-17.00	MPZ-Familienaktion: Essen und Trinken – Tafelfreuden ab 6 J., Ki. 6 €/ Erw. 1 €, Anmeldung: T. 21124-216	Lehel , Bayerisches Nationalmuseum, Prinzregentenstr. 3; MPZ
Montag bis Sonntag, 8. bis 14. Juni			
Mo 8	10.00-17.00	Panda-Parcours – KiKS unterwegs ☺ 6-14 J., ein Niederseilgarten mitten in der Stadt	Maxvorstadt , Spielhaus Sophienstraße, Sophienstr. 15; SSO
	15.00-18.30	Mobile Murmelbahn – KiKS unterwegs ☺☺ Schusser, Klicker und Co.	Lochhausen , Spielplatz Bally-Prell-Str. 18; SLS
	15.00-19.00	Entdecker*innen gesucht! Naturforscher ☺☺ Natur mit digitalen Medien erforschen, Park-Rallye, Malen	Lochhausen , Aubinger Lohe, Spielplatz Ziegeleistr.; SLS, SPIMO
Di 9	14.00-18.00	Kinderstadtteilplan – Forscher*innen unterwegs ☺ Erkunde mit uns den Stadtteil Lochhausen	Lochhausen , Schulhof Grundschule am Schubweg 3; SLS, RBS/ZI
	15.00-18.00	Schulhof Spielhof ☺ Spielen, Lachen, Sachen machen	Solln , Schulhof Grundschule Sambergerstr. 14.; SLS, RBS/ZI
	15.00-19.00	Kickklusion – Spielend durch das Jahr ☺☺ Inklusive Spiele für Kinder mit & ohne Behinderung	Freiham , Spielplatz Freiham; MOBS

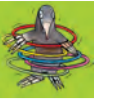
Mi 10	14.00-19.00	Spielbus Boomerang on tour ☺ Bewegungs- und Geschicklichkeitsspiele	Moosach , Park zwischen Karl-Lipp-Str. und Karlingerstr.; FSB	
	14.30-18.00	Offene Krea(k)tiv-Werkstatt: Figuren am Faden 8-12 J., Material 0-5 €, Marionettenbau	Neuperlach Süd , Südpolstation, Gustav-Heinemann-Ring 19; SÜD	
	15.00-18.30	Mobile Druckwerkstatt ☺ Drucken ohne Druckmaschine	Neuperlach , an den ZAK Hütten, Adenuerring 12; SLS	
	15.00-18.30	Seifenkisten & Co. ☺ Fahrzeuge bauen	Waldperlach , Spielplatz Im Gefilde (am Skatepark), Putzbrunner Str. 178; SLS	
	16.30	Weltkinder: Vorlesen auf Französisch Bilderbücher erleben (ab 3 J.), kostenlos & ohne Anmeldung	Giesing , Stadtbibliothek Deisenhofener Str. 20; MUZ	
Do 11	13.30-15.30	Naturentdeckungsreise auf dem ÖBZ-Gelände ☺ 6-10 J., Naturerfahrungsspiele, Anmeldung: www.oebz.de	Bogenhausen , ÖBZ, Engelschalkinger Str. 166; MUZ	
	14.00-18.00	Spielfest zum Weltspieltag 2026 ☺☺ Motto: „Spiel-Raum – für Dich, für Alle“ Kinder- & Familienfest mit Murmelbahn, Malaktionen, Wellenrollen-rutsche, Jonglage u.v.m.	Bogenhausen , Wiese neben Jugendtreff Cosimapark, Engelschalkinger Str. 185; SLS, RBS/SF, SJA/J, AKA, AWM, PASK, ÖKO, MOBS, MPZ, KUSP, UW, u.a.	
Fr 12	16.00-17.30	MuseumsZeit: Begegnung, Austausch, Inspiration ab 6 J., kostenlos, Anmeldung: www.mpz-bayern.de	Haidhausen , Museum Villa Stuck, Prinzregentenstr. 60; MPZ	
	15.00-17.30	KunstWerkRaum FLUX (Interkulturelles Programm) ab 7 J., kostenlos, Anmeldung: T. 9541152-40	Maxvorstadt , Pinakothek der Moderne, Barer Str. 40 (Treff: Rotunde); MPZ	
	15.00-18.30	Mobile Druckwerkstatt ☺ Drucken ohne Druckmaschine	Neuperlach , an den ZAK Hütten, Adenuerring 12; SLS	
	15.00-18.30	Seifenkisten & Co. ☺ Fahrzeuge bauen	Waldperlach , Spielplatz Im Gefilde (am Skatepark), Putzbrunner Str. 178; SLS	
	15.00-19.00	Kinderkultursommer: KiKS-Festival 2026 ☺☺ Münchner Kinderkultur von Kindern für Kinder (5-15 J.) www.kiks-muenchen.de	Schwanthalerhöhe , Kongresshalle & Freiflächen Am Bavariapark; KiKS c/o KUSP	
	16.00-17.30	Kinderredaktion der Münchner Kinderzeitung 10-15 J., Anmeldung: Tel. 8211100	Pasing , Pasinger Fabrik, August-Exter-Str. 1; KUSP	
	16.30-19.00	Stadtteilwoche: Komm, spiel mit! ☺☺ Programm im Kinderzelt mit dem Festespielbus: Großbrettspiele mit Spielgerätewerkstatt	Sendling , Grünanlage am Neuhofener Berg, Pflinganserstr. (Höhe Zechstr.); KJURE, SLS	
	16.00-17.30	Kinderredaktion der Münchner Kinderzeitung 10-15 J., Anmeldung: Tel. 8211100	Pasing , Pasinger Fabrik, August-Exter-Str. 1; KUSP	
	19.00-21.00	Open Air Kino am Skatepark ab 10 J., kostenlos, einfach vorbeikommen!	Freiham , Skatepark, Hans-Dietrich-Genscher-Str. 13; BOOM	
	Sa 13	11.00-19.00	Kinderkultursommer: KiKS-Festival 2026 ☺☺ Münchner Kinderkultur von Kindern für Kinder (5-15 J.) www.kiks-muenchen.de	Schwanthalerhöhe , Kongresshalle & Freiflächen Am Bavariapark; KiKS c/o KUSP
12.00-18.00		Stadtteilwoche: Komm, spiel mit! ☺☺ Programm im Kinderzelt mit dem Festespielbus: Großbrettspiele mit Spielgerätewerkstatt	Sendling , Grünanlage am Neuhofener Berg, Pflinganserstr. (Höhe Zechstr.); KJURE, SLS	
13.00-17.00		Info & Aktion: Papierpiloten gesucht! Papierflieger Falterwerkstatt	Altstadt , KIDS im JIZ, Sendlinger Str. 7 / Oberanger 6 (Angerblock); SLS	
14.00-16.00		Tatort Blütenburg: Kinderdetektive auf Spurensuche Kinderführung ab 8 J., Ki. 8 €/ Erw. 15 €	Obermenzing , Treff: am Haupteingang Schloss Blütenburg, Seldweg 15; STAT	
So 14	14.00-18.00	Was hüpf denn da? Wir feiern unsere Amphibien in der Aubinger Lohe ☺ Keschern mit dem Amphibiexperten, Frosch-Spiele & Origamifrosche basteln (ab 5 J.)	Aubing , Eichenauerstr. 40 (Lohwiesengraben); LBV	
	14.30-18.00	Spielnachmittag im Westpark – jeden Sonntag ☺☺ Sport & Spiel für Alle	Sendling-Westpark , Westteil, Wiese nahe Bayerwald Haus; RBS/FS	
	Montag bis Sonntag, 15. bis 21. Juni			
Mo 15	10.00-17.00	Panda-Parcours im Spielhaus Sophienstraße ☺ 6-14 J., ein Niederseilgarten mitten in der Stadt	Maxvorstadt , Spielhaus Sophienstraße, Sophienstr. 15; SSO	
	15.00-19.00	Entdecker*innen gesucht! Digitale Schnitzeljagd ☺☺ GPS-Schatzsuche, Schatzboxen & Piratenkarten gestalten	Freiham , Spielplatz Freiham, Rutschen-spielplatz; SLS, BAG	
	16.30-19.00	Stadtteilwoche: Komm, spiel mit! ☺☺ Programm im Kinderzelt mit dem Festespielbus: Großbrettspiele mit Spielgerätewerkstatt	Sendling , Grünanlage am Neuhofener Berg, Pflinganserstr. (Höhe Zechstr.); KJURE, SLS	
	16.30-19.00	Stadtteilwoche: Komm, spiel mit! ☺☺ Programm im Kinderzelt mit dem Festespielbus: Großbrettspiele mit Spielgerätewerkstatt	Sendling , Grünanlage am Neuhofener Berg, Pflinganserstr. (Höhe Zechstr.); KJURE, SLS	
Di 16	14.00-18.00	Kinderstadtteilplan – Forscher*innen unterwegs ☺ Erkunde mit uns den Stadtteil Lochhausen	Lochhausen , Schulhof Grundschule am Schubweg 3; SLS, RBS/ZI	
	15.00-18.00	Schulhof Spielhof ☺ Spielen, Lachen, Sachen machen	Solln , Schulhof Grundschule Sambergerstr. 14.; SLS, RBS/ZI	
	15.00-19.00	Kickklusion – Spielend durch das Jahr ☺☺ Inklusive Spiele für Kinder mit & ohne Behinderung	Freiham , Spielplatz Freiham; MOBS	
Mi 17	15.00-18.30	Mobile Druckwerkstatt ☺ Drucken ohne Druckmaschine	Neuperlach , Schulhof Grundschule am Karl-Marx-Ring 67; SLS	
	15.00-19.00	Spielbus Boomerang on tour ☺ Bewegungs- und Geschicklichkeitsspiele	Moosach , Park an der Pelkovenstr. (nb. Freizeitstätte boomerang); FSB	
Fr 19	16.00-19.00	Der Fahrende Raum – Aktionsraumprogramm ab 8 J., Treffpunkt, Bühne, Atelier, Werkstatt & Spielplatz	Harthof , Park Harthofanger, bei den Pyramiden (Weyprechtstr.); KUSP	
	15.00-16.20	Großes Kinderkino: Lotte im Dorf der Erfinder ☺ ab 5 J., Ki. 3 €/ Erw. 4 €, Karten: www.muenchenticket.de	Sendling , Stadtbibliothek im HP8, Hans-Preißinger-Str. 8; KIKO, KUSTB	
	15.00-18.30	Der mobile Brunnen – beim Schulfest ☺☺ Alles im Fluss	Neuperlach , Schulhof Grundschule Kafkastr. 9; SLS	
	15.00-18.00	Äktschn-Spielbus am Riemer Gesundheitstag ☺ Spiel & Bewegung mit dem Spielbus – für Groß & Klein	Messestadt Riem, Platz der Menschenrechte; RG, ECHO	
	15.00-18.30	Lochhausen aus Sicht der Kinder ☺☺ Forschertouren im Stadtviertel	Lochhausen , Aubinger Lohe, Spielplatz Ziegeleistr.; SLS	
	15.00-19.00	Entdecker*innen gesucht! Sound-Maps ☺☺ Töne & Stimmen mit Tablet sammeln, Hörgeschichten	Westkreuz , Grünanlage am Ravensburger Ring 42-54; SLS, SPIMO	
	19.00	Sonnenweifer in der BoomBox ab 10 J., kostenlos, einfach vorbeikommen!	Freiham , BoomBox, Ecke Centa-Hafenbrädl-/Anton-Böck-Straße; BOOM	
	10.00-14.30	Plane mit! Mitmachausstellung „Iss Was?!“ Workshop (10-16 J.), kostenlos, Anmeldung: T. 54046440	Messestadt West , Willy-Brandt-Allee 10; KIMU	
	13.00-17.00	Info & Aktion: Zauberblume Aufblühende Blume im Wasser	Altstadt , KIDS im JIZ, Sendlinger Str.7 / Oberanger 6 (Angerblock); SLS	
	14.30-18.00	Lehmofenfest zum Sommeranfang Seifenblasenshow entwickeln & eigene Pizza belegen	Neuperlach Süd , Südpolstation, Gustav-Heinemann-Ring 19; SÜD	
Sa 20	16.00-19.00	Corso Leopoldino – Das Kinder- & Familienareal ☺ Sport, Spiel, Werkstätten, Äktschn-Spielbus & mehr (Sonntag 11-18 Uhr / www.corso-leopold.de)	Schwabing , Leopoldstraße Höhe Hausnr. 53 (Nähe Post); Corso Leopold e.V., ECHO u.v.a.	
	14.00-15.00	Mitmachkonzert für Kinder im Tipi ab 6 J., Kinderlie-der aus verschiedenen Kulturen, 5 €, Anmeldung: www.oebz.de	Bogenhausen , ÖBZ, Engelschalkinger Str. 166; MUZ	
	14.30-18.00	Spielnachmittag im Westpark – jeden Sonntag ☺☺ Sport & Spiel für Alle	Sendling-Westpark , Westteil, Wiese nahe Bayerwald Haus; RBS/FS	
So 21	15.00-18.30	Waldnasen ☺☺ Erlebe und erforsche die Natur	Obergiesing , Spielplatz am Entenweiher, (nördl. Candidstr. & Brudermühlbrücke); SLS, PASK	
	Montag bis Sonntag, 22. bis 28. Juni			
	Mo 22	12.30-17.00	Das Spielkistl auf dem geöffneten Schulhof ☺☺ Viele Spiele, Spaß und Bewegung (4-14 J.)	Hasenberg , Grundschule Ittlingerstr. 36; MOBS, RBS/ZI
15.00-18.00		Quadrospielkistl im Hypopark ☺ Bauen, Konstruieren, mit Fahrzeugen spielen	Haidhausen , Hypopark (Elsässer Str.); AKA	
15.00-19.00		Entdecker*innen gesucht! Sound-Maps ☺☺ Töne & Stimmen mit Tablet sammeln, Hörgeschichten	Westkreuz , Grünanlage am Ravensburger Ring 42-54; SLS, SPIMO	
Di 23	15.00-18.00	Schulhof Spielhof ☺ Spielen, Lachen, Sachen machen	Solln , Schulhof Grundschule Sambergerstr. 14.; SLS, RBS/ZI	
Mi 24	14.30-18.00	Offene Krea(k)tiv-Werkstatt: Figuren am Faden 8-12 J., Material 0-5 €, Marionettenbau	Neuperlach Süd , Südpolstation, Gustav-Heinemann-Ring 19; SÜD	



JUNI



JULI



Mi 24	15.00-18.30	Brettspiele & Spielepark ☼ Spaß mit Brettspielen in unterschiedlichen Größen	Neuperlach , Schulhof Grundschule Karl-Marx-Ring 67; SLS
	15.00-19.00	Spielbus Boomerang on tour ☼ Bewegungs- und Geschicklichkeitsspiele	Moosach , Spielplatz Eggmühler Str.; FSB
Do 25	15.00-18.00	Offene Zirkusaktionen des Kinderzirkus Trau Dich ☼ Offene Zirkus-Workshops & Basteln	Ludwigsvorstadt , Spielplatz im Nußbaumpark (Sendlinger-Tor-Platz); ZTD
	15.00-18.30	Die Straße gehört uns! ☼☼ Kreide-, Hüpf- & Bewegungsspiele	Neuhausen , Hanebergstr 14; SLS, OASE, BA9
	16.30-18.00	MuseumsZeit: Begegnung, Austausch, Inspiration ab 6 J., kostenlos, Anmeldung: www.mpz-bayern.de	Maxvorstadt , Glyptothek, Königsplatz 3; MPZ
Fr 26	13.00-20.00	MASH – Das Actionsport-Festival 2026 mit Angeboten des FreizeitSport; (www.munich-mash.com)	Milbertshofen , Olympiapark; Olympiapark München GmbH, RBS/FS u.v.a.
	14.30-18.00	Offene Krea(k)tiv-Werkstatt: Figuren am Faden → bis 27.6. Material 0-5 €, Marionettenbau	Neuperlach Süd , Südpolstation, Gustav-Heinemann-Ring 19; SÜD
	15.00-16.20	Kinderkino: Zugvögel – wenn Freundschaft Flügel verleiht ☼ ab 8 J., Ki. 3 €/ Erw. 4 €, Karten: www.muenchenticket.de	Sendling , Stadtbibliothek im HP8, Hans-Preißinger-Str. 8; KIKO, KUSTB
	15.00-18.30	Lochhausen aus Sicht der Kinder ☼☼ Forschertouren im Stadtviertel	Lochhausen , Aubinger Lohe, Spielplatz Ziegeleistr.; SLS
	15.00-18.30	Waldnasen ☼☼ → bis 27.6. Erlebe und erforsche die Natur	Obergiesing , Spielplatz am Entenweiher, (nördl. Candidstr. & Brudermühlbrücke); SLS, PASK
	16.00-18.00	SPIELkultur-Atelier – jeden letzten Freitag im Monat ☼ Entdecken, malen, tanzen & spielen (ab 5 J.)	Schwabing-West , SPIELkultur, Adams-Lehmann-Str. 56; PASK
	16.30-19.00	Stadtteilwoche: Komm, spiel mit! ☼☼ → bis 1.7. Programm im Kinderzelt mit dem Festespielbus: Großbrettspiele mit Spielgerätekwerkstatt	Berg am Laim , Trambahnwendschleife St.-Veit-Str.; KURE, SLS
Sa 27	12.00-18.00	Stadtteilwoche: Komm, spiel mit! ☼☼ → bis 1.7. Programm im Kinderzelt mit dem Festespielbus: Großbrettspiele mit Spielgerätekwerkstatt	Berg am Laim , Trambahnwendschleife St.-Veit-Str.; KURE, SLS
	12.00-20.00	MASH – Das Actionsport-Festival 2026 → bis 28.6. mit Angeboten des FreizeitSport; (www.munich-mash.com)	Milbertshofen , Olympiapark; Olympiapark München GmbH, RBS/FS u.v.a.
	13.00-17.00	Info & Aktion: Buchwerkstatt Kleines Buch gestalten	Altstadt , KIDS im JIZ, Sendlinger Str.7 / Oberanger 6 (Angerblock); SLS
So 28	15.00-19.00	Sommerfest im Domagpark – für die ganze Familie Sport, Spiel & Spaß (bei Schlechtwetter in der Funkstation)	Alte Heide , Domagpark (zwischen Max- Bill- & Gertrud-Grunow-Str.); FUNK
	14.00-19.00	ZeitFrei Sommerfest Spielestände, Hüpfburg, Tarzan-schaukel & mehr	Neuperlach , Kinder- & Jugendtreff ZeitFrei, Kurt-Eisner-Str. 28; KJZF
Mo 29	10.00-16.00	Familienspaziergang: Am Wasser unterwegs ☼ Ab 5 J., 22 €/ Fam., Anm.: www.oekoprojekt-muenchen.de	Icking , im Isartal, Treff: S-Bahn-Station Icking; ÖKO
	12.00-18.00	MASH – Das Actionsport-Festival 2026 mit Angeboten des FreizeitSport; (www.munich-mash.com)	Milbertshofen , Olympiapark; Olympiapark München GmbH, RBS/FS u.v.a.
	14.00-16.00	Das Rätsel des blauen Diamanten Kinderdetektive auf Spurensuche, ab 8 J., 8 € Ki./ 15 € Erw.	Altstadt , Treff: Eingang Theatinerkirche am Odeonsplatz (Hauptportal); STAT
	14.00-18.00	Mammut, Stein & Feuerschein ☼ Gemeinsam auf Steinzeitreise (ab 5 J.), Anmeldung: spielen@spielkultur.de	Schwabing-West , SPIELkultur, Adams-Lehmann-Str. 56; PASK
	14.30-18.00	Spielnachmittag im Westpark – jeden Sonntag ☼☼ Sport & Spiel für Alle	Sendling-Westpark , Westteil, Wiese nahe Bayerwald Haus; RBS/FS
Montag bis Dienstag, 29. bis 30. Juni			
Di 30	14.00-17.30	Holzwerkstatt im geöffneten Schulhof ☼ → bis 1.7. Gestalte Objekte aus Naturmaterial	Schwanthalerhöhe , Grundschule Guldeinstr. 27; UW, RBS/ZI
	15.00-18.00	Schulhof Spielhof ☼ Spielen, Lachen, Sachen machen	Solln , Schulhof Grundschule Sambergerstr. 14.; SLS, RBS/ZI

So 5	10.00-18.00	Spielaktion im Rahmen des Sportfestivals 2026 Neue Trendsportarten entdecken & ausprobieren. Infos: www.sportfestival.de, www.sport-muenchen.de	Maxvorstadt , Königsplatz; RBS/FS u.a.
	14.00-18.00	Mammut, Stein & Feuerschein ☼ Gemeinsam auf Steinzeitreise (ab 5 J.), Anmeldung: spielen@spielkultur.de	Schwabing-West , SPIELkultur, Adams-Lehmann-Str. 56; PASK
	15.00-18.30	Familiensonntag: Zirkus Topolino (Mitmachzirkus) Werde Artist*in, Zauberkünstler*in oder Jongleur*in (6-12J.)	Westkreuz , Spielhaus am Westkreuz, Aubinger Str. 57; SLS
Montag bis Sonntag, 6. bis 12. Juli			
Mo 6	13.00-17.00	Das Spielkistl auf dem geöffneten Schulhof ☼☼☼ → bis 9.7. Viele Spiele, Spaß und Bewegung (4-14 J.)	Untergiesing , Grundschule Fromundstr. 5; MOBS, RBS/ZI
	14.00-17.00	Info & Aktion im Kinderinfodaten: Straßenspiele Hüpfkästchen, Straßenmalerei und mehr	Neuhausen , Kinderinformationsladen, Albrechtstr. 37; SLS
Di 7	15.00-18.30	Mobile Murmelbahn ☼ → bis 9.7. Schusser, Klicker und Co..	Neuperlach , Schulhof Grundschule Kafkastr. 9; SLS
	15.00-18.00	Schulhof Spielhof ☼ Spielen, Lachen, Sachen machen	Solln , Schulhof Grundschule Sambergerstr. 14.; SLS, RBS/ZI
Mi 8	14.30-18.00	Offene Krea(k)tiv-Werkstatt: Schreib- & Malwerkstatt 8-12 J., Mat. 3-5 €, schreibe deine eigene Tiergeschichte	Neuperlach Süd , Südpolstation, Gustav-Heinemann-Ring 19; SÜD
	15.00-18.30	Mobile Druckwerkstatt ☼ → bis 10.7. Drucken ohne Druckmaschine	Lochhausen , Aubinger Lohe, Spielplatz Ziegeleistr.; SLS
	15.00-18.30	Der mobile Brunnen ☼☼ → bis 10.7. Alles im Fluss	Neuperlach , Schulhof Max-Kolmsperger-Str. 6; SLS
	15.00-18.30	Zirkus Topolino (Mitmachzirkus) → bis 10.7. Werde Artist*in, Zauberkünstler*in oder Jongleur*in (6-12 J.)	Westkreuz , Spielhaus am Westkreuz, Aubinger Str. 57; SLS
	15.00-19.00	Spielbus Boomerang on tour ☼ Bewegungs- und Geschicklichkeitsspiele	Moosach , Amphionpark; FSB
Do 9	15.00-18.30	Lochhausen aus Sicht der Kinder ☼☼ → bis 10.7. Forschertouren im Stadtviertel	Lochhausen , Spielplatz Bally-Prell-Str. 18; SLS
	14.30-18.00	Offene Krea(k)tiv-Werkstatt: Schreib- & Malwerkstatt 8-12 J., Mat. 3-5 €, schreibe deine eigene Tiergeschichte	Neuperlach Süd , Südpolstation, Gustav-Heinemann-Ring 19; SÜD
Fr 10	15.00-16.30	Großes Kinderkino: Der kleine Nick ☼ ab 6 J., Ki. 3 €/ Erw. 4 €, Karten: www.muenchenticket.de	Sendling , Stadtbibliothek im HP8, Hans-Preißinger-Str. 8; KIKO, KUSTB
	13.00-17.00	Info & Aktion: Straßenspiele Hüpfkästchen, Straßenmalerei und mehr	Altstadt , KIDS im JIZ, Sendlinger Str. 7 / Oberanger 6 (Angerblock); SLS
Sa 11	14.00-18.00	Art:Mobil – die mobile Kinderkunstwerkstatt ☼ → bis 12.7. Spiele, künstl. Techniken & Medien ausprobieren (ab 6 J.)	Messestadt-Riem , Oranger Würfel, Ruth-Beutler-Str.; ECHO, Koop. Artothek
	14.00-18.00	Mammut, Stein & Feuerschein ☼ Gemeinsam auf Steinzeitreise (ab 5 J.), Anmeldung: spielen@spielkultur.de	Schwabing-West , SPIELkultur, Adams-Lehmann-Str. 56; PASK
So 12	14.30-18.00	Spielnachmittag im Westpark – jeden Sonntag ☼☼ Sport & Spiel für Alle	Sendling-Westpark , Westteil, Wiese nahe Bayerwald Haus; RBS/FS
	Montag bis Sonntag, 13. bis 19. Juli		
Mo 13	15.30-18.30	Wasserspielkistl auf der Postwiese ☼ → bis 17.7. Spielen, Planschen, Toben mit dem kühlen Nass!	Haidhausen , Postwiese (Pariser- / Lohringer Straße); AKA
	15.00-18.00	Schulhof Spielhof: Der mobile Brunnen ☼☼ Alles im Fluss	Solln , Schulhof Grundschule Samberger Str.14; SLS, RBS/ZI
Di 14	15.00-18.30	Mobile Murmelbahn ☼ → bis 16.7. Schusser, Klicker und Co..	Walperlach , Spielplatz Im Gefilde (am Skatepark), Putzbrunner Str. 178; SLS
	15.00-18.30	Der mobile Brunnen ☼☼ → bis 17.7. Alles im Fluss	Neuperlach , an den ZAK Hütten, Adenauerweg 12; SLS, ZAK
Mi 15	15.00-18.30	Mobile Druckwerkstatt ☼ → bis 17.7. Drucken ohne Druckmaschine	Lochhausen , Schulhof Grundschule am Schubinweg 3; SLS
	15.00-18.30	Zirkus Topolino (Mitmachzirkus) → bis 17.7. Werde Artist*in, Zauberkünstler*in oder Jongleur*in (6-12 J.)	Westkreuz , Spielhaus am Westkreuz, Aubinger Str. 57; SLS
Do 16	15.00-19.00	Spielbus Boomerang on tour ☼ Bewegungs- und Geschicklichkeitsspiele	Moosach , Park an der Merseburger Str. (neben Trimm-dich-Pfad); FSB
	15.00-18.30	Lochhausen aus Sicht der Kinder ☼☼ → bis 17.7. Forschertouren im Stadtviertel	Lochhausen , Spielplatz Bally-Prell-Str. 18; SLS
Fr 17	09.00-17.00	Münchner Wissenschaftstage mit Forscha 2026 Mitmachprogramm für Klein & Groß (www.forscha.de)	Theresienhöhe , Forum Schwanthalerhöhe, Theresienhöhe 5; IBK
	14.00-17.00	SIN-Festival: Das Sing- & Tanzevent www.studioimnetz.de/projekte/sin-festivals	Giesing , Anton-Fingerle-Bildungszentrum, Schliersee Str. 47; SIN, RBS
	14.30-18.00	Offene Krea(k)tiv-Werkstatt: Schreib- & Malwerkstatt → bis 18.7. 8-12 J., Mat. 3-5 €, schreibe deine eigene Tiergeschichte	Neuperlach Süd , Südpolstation, Gustav-Heinemann-Ring 19; SÜD
Sa 18	15.00-16.25	Großes Kinderkino: Lioness – Die Löwin ☼ ab 10 J., Ki. 3 €/ Erw. 4 €, Karten: www.muenchenticket.de	Sendling , Stadtbibliothek im HP8, Hans-Preißinger-Str. 8; KIKO, KUSTB
	10.00-18.00	Münchner Wissenschaftstage mit Forscha 2026 Mitmachprogramm für Klein & Groß (www.forscha.de)	Theresienhöhe , Forum Schwanthalerhöhe, Theresienhöhe 5; IBK
So 19	13.00-17.00	Info & Aktion: Kinderstadtplan ☼ Entdecke unsere Kinderstadtpläne	Altstadt , KIDS im JIZ, Sendlinger Str. 7 / Oberanger 6 (Angerblock); SLS
	15.00-17.00	Sommernachmittag des Zirkus Trau Dich 4-14 J., Kinder 3 € / Erwachsene 5 €, Karten: Tel. 535611	Ludwigsvorstadt , Gemeindefaal St. Matthäus, Nußbaumstr. 1; ZTD
	15.00-18.00	Serenade im Park: Klassik Open-Air für Familien ☼ Mit Begleitprogramm, Infos: www.serenade-im-park.de	Nymphenburg , Badenpark im Schlosspark; SJA/J, ÖKO u.a.
Mo 20	10.00-17.00	Münchner Wissenschaftstage mit Forscha 2026 Mitmachprogramm für Klein & Groß (www.forscha.de)	Theresienhöhe , Forum Schwanthalerhöhe, Theresienhöhe 5; IBK
	14.00-18.00	Mammut, Stein & Feuerschein ☼ Gemeinsam auf Steinzeitreise (ab 5 J.), Anmeldung: spielen@spielkultur.de	Schwabing-West , SPIELkultur, Adams-Lehmann-Str. 56; PASK
	14.30-18.00	Spielnachmittag im Westpark – jeden Sonntag ☼☼ Sport & Spiel für Alle	Sendling-Westpark , Westteil, Wiese nahe Bayerwald Haus; RBS/FS
Montag bis Sonntag, 20. bis 26. Juli			
Mo 21	15.00-18.00	Wasserspielkistl am Piusplatz ☼ → bis 24.7. Spielen, Planschen, Toben mit dem kühlen Nass!	Berg am Laim , Spielplatz Erdinger Anger (Pertisastr.); AKA
	15.00-18.30	Mobile Murmelbahn ☼ → bis 22.7. Schusser, Klicker und Co..	Neuperlach , an den ZAK Hütten, Adenauerweg 12; SLS
Di 22	15.00-19.00	Entdecker*innen gesucht! Sound-Maps ☼☼ → bis 22.7. Töne & Stimmen mit Tablet sammeln, Hörgeschichten	Neuperlach , Schulhof Grundschule Kafkastr. 9; SLS, SPIMO
	15.00-18.00	Schulhof Spielhof: Der mobile Brunnen ☼☼ Alles im Fluss	Solln , Schulhof Grundschule Samberger Str. 14; SLS, RBS/ZI
Mi 23	14.30-18.00	Offene Krea(k)tiv-Werkstatt: Schreib- & Malwerkstatt 8-12 J., Mat. 3-5 €, schreibe deine eigene Tiergeschichte	Neuperlach Süd , Südpolstation, Gustav-Heinemann-Ring 19; SÜD



JULI



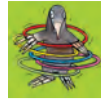
Mittwoch bis Sonntag, 1. bis 5. Juli			
Mi 1	14.00-17.30	Holzwerkstatt im geöffneten Schulhof ☼ Gestalte Objekte aus Naturmaterial	Schwanthalerhöhe , Grundschule Guldeinstr. 27; UW, RBS/ZI
	14.30-18.00	Offene Krea(k)tiv-Werkstatt: Schreib- & Malwerkstatt 8-12 J., Mat. 3-5 €, schreibe deine eigene Tiergeschichte	Neuperlach Süd , Südpolstation, Gustav-Heinemann-Ring 19; SÜD
	15.00-18.30	Mobile Druckwerkstatt ☼ → bis 3.7. Drucken ohne Druckmaschine	Lochhausen , Spielplatz Bally-Prell-Str. 18; SLS
	15.00-18.00	Quadrospielkistl im Wilrampark ☼ → bis 3.7. Bauen, Konstruieren, mit Fahrzeugen spielen	Ramersdorf , Wilrampark (Wilramstraße); AKA
	15.00-18.30	Brettspiele & Spielepark ☼ → bis 3.7. Spaß mit Brettspielen in unterschiedlichen Größen	Neuperlach , an den ZAK Hütten, Adenauerweg 12; SLS
Fr 3	15.00-18.30	Zirkus Topolino (Mitmachzirkus) → bis 3.7. Werde Artist*in, Zauberkünstler*in oder Jongleur*in (6-12 J.)	Westkreuz , Spielhaus am Westkreuz, Aubinger Str. 57; SLS
	15.00-19.00	Spielbus Boomerang on tour ☼ Bewegungs- und Geschicklichkeitsspiele	Moosach , Park am Hartmannshofer Bächl (nb. Tarzanbahn); FSB
	14.30-18.00	Offene Krea(k)tiv-Werkstatt: Schreib- & Malwerkstatt → bis 4.7. 8-12 J., Mat. 3-5 €, schreibe deine eigene Tiergeschichte	Neuperlach Süd , Südpolstation, Gustav-Heinemann-Ring 19; SÜD
Sa 4	15.00-16.20	Großes Kinderkino: Ponyo ☼ ab 8 J., Ki. 3 €/ Erw. 4 €, Karten: www.muenchenticket.de	Sendling , Stadtbibliothek im HP8, Hans-Preißinger-Str. 8; KIKO, KUSTB
	16.00-17.30	Kinderredaktion der Münchner Kinderzeitung 10-15 J., Anmeldung: Tel. 8211100	Pasing , Pasinger Fabrik, August-Exter-Str. 1; KUSP
So 5	10.00-13.30	Die wilden Schwestern von Biene Maja ☼ Entdeckungsrundgang, die Welt der Wildbienen, 18 €	Obersendling , LBV-Naturparadies, Stäblistraße; LBV
	13.00-17.00	Info & Aktion: Spiel und Bewegung Bunte Tanzbänder gestalten	Altstadt , KIDS im JIZ, Sendlinger Str. 7 / Oberanger 6 (Angerblock); SLS
	14.00-18.00	Tag der offenen Tür – für die ganze Familie Reinschnuppern: Kindertreff, Jugendtreff & Radiostudio	Neuperlach Süd , Südpolstation, Gustav-Heinemann-Ring 19; SÜD

Do 16	15.00-18.30	Lochhausen aus Sicht der Kinder ☼☼ → bis 17.7. Forschertouren im Stadtviertel	Lochhausen , Spielplatz Bally-Prell-Str. 18; SLS
	09.00-17.00	Münchner Wissenschaftstage mit Forscha 2026 Mitmachprogramm für Klein & Groß (www.forscha.de)	Theresienhöhe , Forum Schwanthalerhöhe, Theresienhöhe 5; IBK
Fr 17	14.00-17.00	SIN-Festival: Das Sing- & Tanzevent www.studioimnetz.de/projekte/sin-festivals	Giesing , Anton-Fingerle-Bildungszentrum, Schliersee Str. 47; SIN, RBS
	14.30-18.00	Offene Krea(k)tiv-Werkstatt: Schreib- & Malwerkstatt → bis 18.7. 8-12 J., Mat. 3-5 €, schreibe deine eigene Tiergeschichte	Neuperlach Süd , Südpolstation, Gustav-Heinemann-Ring 19; SÜD
Sa 18	15.00-16.25	Großes Kinderkino: Lioness – Die Löwin ☼ ab 10 J., Ki. 3 €/ Erw. 4 €, Karten: www.muenchenticket.de	Sendling , Stadtbibliothek im HP8, Hans-Preißinger-Str. 8; KIKO, KUSTB
	10.00-18.00	Münchner Wissenschaftstage mit Forscha 2026 Mitmachprogramm für Klein & Groß (www.forscha.de)	Theresienhöhe , Forum Schwanthalerhöhe, Theresienhöhe 5; IBK
So 19	13.00-17.00	Info & Aktion: Kinderstadtplan ☼ Entdecke unsere Kinderstadtpläne	Altstadt , KIDS im JIZ, Sendlinger Str. 7 / Oberanger 6 (Angerblock); SLS
	15.00-17.00	Sommernachmittag des Zirkus Trau Dich 4-14 J., Kinder 3 € / Erwachsene 5 €, Karten: Tel. 535611	Ludwigsvorstadt , Gemeindefaal St. Matthäus, Nußbaumstr. 1; ZTD
	15.00-18.00	Serenade im Park: Klassik Open-Air für Familien ☼ Mit Begleitprogramm, Infos: www.serenade-im-park.de	Nymphenburg , Badenpark im Schlosspark; SJA/J, ÖKO u.a.
Mo 20	10.00-17.00	Münchner Wissenschaftstage mit Forscha 2026 Mitmachprogramm für Klein & Groß (www.forscha.de)	Theresienhöhe , Forum Schwanthalerhöhe, Theresienhöhe 5; IBK
	14.00-18.00	Mammut, Stein & Feuerschein ☼ Gemeinsam auf Steinzeitreise (ab 5 J.), Anmeldung: spielen@spielkultur.de	Schwabing-West , SPIELkultur, Adams-Lehmann-Str. 56; PASK
	14.30-18.00	Spielnachmittag im Westpark – jeden Sonntag ☼☼ Sport & Spiel für Alle	Sendling-Westpark , Westteil, Wiese nahe Bayerwald Haus; RBS/FS
Montag bis Sonntag, 20. bis 26. Juli			
Mo 21	15.00-18.00	Wasserspielkistl am Piusplatz ☼ → bis 24.7. Spielen, Planschen, Toben mit dem kühlen Nass!	Berg am Laim , Spielplatz Erdinger Anger (Pertisastr.); AKA
	15.00-18.30	Mobile Murmelbahn ☼ → bis 22.7. Schusser, Klicker und Co..	Neuperlach , an den ZAK Hütten, Adenauerweg 12; SLS
Di 22	15.00-19.00	Entdecker*innen gesucht! Sound-Maps ☼☼ → bis 22.7. Töne & Stimmen mit Tablet sammeln, Hörgeschichten	Neuperlach , Schulhof Grundschule Kafkastr. 9; SLS, SPIMO
	15.00-18.00	Schulhof Spielhof: Der mobile Brunnen ☼☼ Alles im Fluss	Solln , Schulhof Grundschule Samberger Str. 14; SLS, RBS/ZI
Mi 23	14.30-18.00	Offene Krea(k)tiv-Werkstatt: Schreib- & Malwerkstatt 8-12 J., Mat. 3-5 €, schreibe deine eigene Tiergeschichte	Neuperlach Süd , Südpolstation, Gustav-Heinemann-Ring 19; SÜD





JULI



SEPTEMBER



Mi 22	15.00-18.30 → bis 24.7.	Der mobile Brunnen ☼ Alles im Fluss	Westkreuz , Spielhaus am Westkreuz, Aubinger Str. 57; SLS
	15.00-18.30 → bis 24.7.	Mobile Druckwerkstatt ☼ Drucken ohne Druckmaschine	Aubing , Schulhof Grundschule Gotzmannstr. 19; SLS
	15.00-19.00	Spielbus Boomerang on tour ☼ Bewegungs- und Geschicklichkeitsspiele	Moosach , Grünanlage Margarete-Steff-Str.; FSB
	16.00-19.00 → bis 24.7.	Der Fahrende Raum – Aktionsraumprogramm ab 8 J., Treffpunkt, Bühne, Atelier, Werkstatt & Spielplatz	Harthof , Park Harthofanger, bei den Pyramiden (Weyprechtstr.); KUSP
Do 23	15.00-18.00	Offene Zirkusaktionen des Kinderzirkus Trau Dich ☼ Offene Zirkus-Workshops & Basteln	Ludwigsvorstadt , Spielplatz im Nußbaumpark (Sendlinger-Tor-Platz); ZTD
Fr 24	15.00-19.00	Entdecker*innen gesucht! Sound-Maps ☼ Töne & Stimmen mit Tablet sammeln, Hörgeschichten	Neuperlach , Schulhof Grundschule Kafkastr. 9; SLS, SPIMO
	15.00-16.25	Großes Kinderkino: Felix – Ein Hase auf Weltreise ☼ ab 6 J., Ki. 3 €/ Erw. 4 €, Karten: www.muenchenticket.de	Sendling , Stadtbibliothek im HP8, Hans-Preißinger-Str. 8; KIKO, KUSTB
	16.00-17.30	Kinderredaktion der Münchner Kinderzeitung 10-15 J., Anmeldung: Tel. 8211100	Pasing , Pasinger Fabrik, August-Exter-Str. 1; KUSP
Sa 25	13.00-17.00	Info & Aktion: Zirkuswerkstatt Zirkusutensilien wie Hüte und Jonglierbälle gestalten	Altstadt, KIDS im JIZ , Sendlinger Str.7 / Oberanger 6; SLS
	14.00-16.00	Salzsäuerer, Breznreiter & Schäffertänzer Kinderführung ab 5 J., Ki. 8 €/ Erw. 15 €	Altstadt , Treff: Spielzeugmuseum (Turm Altes Rathaus), Marienplatz 15; STAT
So 26	12.00-18.00	Sommerfest für Klein & Groß im Dschungelpalast ☼ Live-Musik, Kindertheater, Spiel-, & Kreativangebote, Biergarten	Sendling-Westpark , Dschungelpalast, Hansastr. 41; DSCH
	14.30-18.00	Spielnachmittag im Westpark – jeden Sonntag ☼ Sport & Spiel für Alle	Sendling-Westpark , Westteil, Wiese nahe Bayerwald Haus; RBS/FS
Montag bis Freitag, 27. bis 31. Juli			
Mo 27	15.00-19.00 → bis 31.7.	Entdecker*innen gesucht! Naturforscher ☼ Natur mit digitalen Medien erforschen, Park-Rallye, Malen	Neuperlach , Spielplatz am Theodor-Heuss-Platz; SLS, SPIMO
Di 28	15.00-18.00	Schulhof Spielhof ☼ Spielen, Lachen, Sachen machen	Solln , Schulhof Grundschule Sambergerstr. 14.; SLS, RBS/ZI
Mi 29	14.00-19.00	Spielbus Boomerang on tour ☼ Bewegungs- und Geschicklichkeitsspiele	Moosach , Park zwischen Karl-Lipp-Str. und Karlingerstr.; FSB
	14.30-18.00	Offene Krea(k)tiv-Werkstatt: Schreib- & Malwerkstatt 8-12 J., Mat. 3-5 €, Schreibe deine eigene Tiergeschichte	Neuperlach Süd , Südpolstation, Gustav-Heinemann-Ring 19; SÜD
	15.00-18.30 → bis 31.7.	Mobile Druckwerkstatt ☼ Drucken ohne Druckmaschine	Westkreuz , Spielplatz am Freizeitpark Aubing-Ost (westl. Mainaustraße); SLS
Do 30	15.00-18.30	Die Straße gehört uns! ☼ Kreide-, Hüpf- & Bewegungsspiele	Neuhausen , Hanebergstr 14; SLS, OASE, BA9
Fr 31	16.00-18.00	SPIELkultur-Atelier – jeden letzten Freitag im Monat ☼ Entdecken, malen, tanzen & spielen (ab 5 J.)	Schwabing-West , SPIELkultur, Adams-Lehmann-Str. 56; PASK
	15.00-19.00	KiKu live! Ferienstart-Spielefest rund ums Quax ☼ Spiele, Werkstätten, Musik & mehr – für die ganze Familie!	Messestadt-Riem , Quax, Helsingstr. 100, ECHO, PASK

Sa 12	13.00-17.00	Info & Aktion: Windrad-Bau Wie funktioniert eigentlich Windkraft?	Altstadt, KIDS im JIZ , Sendlinger Str.7 / Oberanger 6 (Angerblock); SLS
	16.00-19.00 → bis 13.9.	Corso Leopoldino – Das Kinder- & Familienareal ☼ Sport, Spiel, Werkstätten, Äktschn-Spielbus & mehr (Sonntag 11-18 Uhr / www.corso-leopold.de)	Schwabing , Leopoldstraße Höhe Hausnr. 53 (Nähe Post); Corso Leopold e.V., ECHO u.v.a.
So 13	14.30-18.00	Spielnachmittag im Westpark – jeden Sonntag ☼ Sport & Spiel für Alle	Sendling-Westpark , Westteil, Wiese nahe Bayerwald Haus; RBS/FS
Montag bis Sonntag, 14. bis 20. September			
Mi 16	15.00-18.30 → bis 18.9.	Klötzchenbaustelle ☼ Spielen und Bauen mit Holzklötzchen	Westkreuz , Spielhaus am Westkreuz, Aubinger Str. 57; SLS
	15.00-18.30 → bis 18.9.	E-mobil unterwegs: elektrisierende Spiele ☼ Elektromobilität spielerisch erleben	Waldperlach , Spielplatz Im Gefilde (am Skatepark), Putzbrunner Str. 178; SLS
	15.00-18.30 → bis 18.9.	Mobile Druckwerkstatt ☼ Drucken ohne Druckmaschine	Neuperlach , an den ZAK Hütten, Adenauerweg 12; SLS
	15.00-19.00	Spielbus Boomerang on tour ☼ Bewegungs- und Geschicklichkeitsspiele	Moosach , Amphionpark; FSB
Do 17	15.00-18.30 → bis 18.9.	Kinderstadtteilplan – Forscher*innen unterwegs ☼ Erkunde mit uns den Stadtteil Lochhausen	Lochhausen , Aubinger Lohe, Spielplatz Ziegeleistr.; SLS
	15.00-18.00	Offene Zirkusaktionen des Kinderzirkus Trau Dich ☼ Offene Zirkus-Workshops & Basteln	Ludwigsvorstadt , Spielplatz im Nußbaumpark (Sendlinger-Tor-Platz); ZTD
Fr 18	16.00-17.30	Kinderredaktion der Münchner Kinderzeitung 10-15 J., Anmeldung: Tel. 8211100	Pasing , Pasinger Fabrik, August-Exter-Str. 1; KUSP
Sa 19	13.00-17.00	Info & Aktion: zum Weltkindertag Kinderrechte und das Recht auf Spiel!	Altstadt, KIDS im JIZ , Sendlinger Str.7 / Oberanger 6 (Angerblock); SLS
	15.00-18.30	Ein schöner Ort zum Spielen ☼ Spielwelten gestalten und erleben	Neuhausen , Spielplatz Grünwaldpark; SLS
	14.00-16.00	Das Rätsel des blauen Diamanten Kinderdetektive auf Spurensuche, ab 8 J., 8 € Ki./ 15 € Erw.	Altstadt , Treff: Eingang Theaterkirche am Odeonsplatz (Hauptportal); STAT
So 20	14.00-18.00	Spielfest zum Weltkindertag 2026 ☼ Motto: „Spiel-Raum – für Dich, für Mich, für Alle“ Kinder- & Familienfest mit Murbelbahn, Malaktionen, Wellenrollenrutsche, Jonglage u.v.m.	Bogenhausen , Wiese neben Jugendtreff Cosimapark, Engelschalking Str. 185; SLS, RBS/SF, SJA/J, AKA, AWM, PASK, ÖKO, MOBS, MPZ, KUSP, UW, u.a.
Montag bis Sonntag, 21. bis 27. September			
Mo 21	15.00-18.30	Ein schöner Ort zum Spielen ☼ Spielwelten gestalten und erleben	Neuhausen , Spielplatz Grünwaldpark; SLS
Di 22	15.00-18.00	Schulhof Spielhof ☼ Spielen, Lachen, Sachen machen	Solln , Schulhof Grundschule Sambergerstr. 14.; SLS, RBS/ZI
Mi 23	15.00-18.30 → bis 24.9.	E-mobil unterwegs: elektrisierende Spiele ☼ Elektromobilität spielerisch erleben	Neuperlach , Schulhof Grundschule Kafkastr. 9; SLS
	15.00-18.30	Ein schöner Ort zum Spielen ☼ Spielwelten gestalten und erleben	Waldperlach , Spielplatz Im Gefilde (am Skatepark), Putzbrunner Str. 178; SLS
	15.00-18.30 → bis 25.9.	Klötzchenbaustelle ☼ Spielen und Bauen mit Holzklötzchen	Westkreuz , Spielhaus am Westkreuz, Aubinger Str. 57; SLS
	15.00-18.30 → bis 25.9.	Mobile Druckwerkstatt ☼ Drucken ohne Druckmaschine	Lochhausen , Aubinger Lohe, Spielplatz Ziegeleistr.; SLS
	15.00-19.00	Spielbus Boomerang on tour ☼ Bewegungs- und Geschicklichkeitsspiele	Moosach , Park am Hartmannshofer Bächl (nb. Tarzanbahn); FSB
Do 24	15.00-18.30	Die Straße gehört uns! ☼ Kreide-, Hüpf- & Bewegungsspiele	Neuhausen , Hanebergstr 14; SLS, OASE, BA9
Fr 25	14.00-17.00	Little Oktoberfest im Kinder- & Jugendtreff ZeitFrei Dosenwerfen, Tarzanschaukel, Basketball Shoot Out & mehr	Neuperlach , Kinder- & Jugendtreff ZeitFrei, Kurt-Eisner-Str. 28; KJZF
	16.00-18.00	SPIELkultur-Atelier – jeden letzten Freitag im Monat ☼ Entdecken, malen, tanzen & spielen (ab 5 J.)	Schwabing-West , SPIELkultur, Adams-Lehmann-Str. 56; PASK
Sa 26	12.00-17.00 → bis 27.9.	Drachenfest im Riemer Park 2026 ☼ Drachen bauen, fliegen lassen, spielen, Spaß haben!	Messestadt-Riem , am Rodelhügel im Riemer Park; KUSP, ECHO
	13.00-17.00	Info & Aktion: Kunterbunte Kreidewerkstatt Kreide selbst gemacht	Altstadt, KIDS im JIZ , Sendlinger Str.7 / Oberanger 6 (Angerblock); SLS
So 27	10.00-18.00	Outdoor-Sportfestival 2026 Über 60 Outdoor-Sportarten für Alle, www.sportfestival.de	Milbertshofen , Olympiapark; Olympia-park München GmbH, RBS/FS u.v.a.
	14.00-17.00	Herbstfest: Vielfalt für alle ☼ Spielerisches Entdecken der Artenvielfalt, Wildnisküche	Obersendling , LBV-Naturparadies, Stäblistraße; LBV
	15.00-18.00	Apfelerte auf der Streuobstwiese – Familienaktion ☼ 7-11 J., mit selbst gepresstem Saft, Fam. 25 €, Anmeldung: www.oebz.de	Bogenhausen , ÖBZ, Engelschalking Str. 166; MUZ
Montag bis Mittwoch, 28. bis 30. September			
Mo 28	13.30-18.00 → bis 1.10.	Das Spielkistl auf dem geöffneten Schulhof ☼ Viele Spiele, Spaß und Bewegung (4-14 J.)	Freiham , Schulhof Bildungscampus, Helmut-Schmidt-Allee 45; MOBS, RBS/ZI
	15.00-18.30 → bis 30.9.	Die Straße gehört uns! ☼ Spiele für den Straßenraum mit Fahrzeugen, Farben, Kreiseln & mehr	Lochhausen , Spielplatz Bally-Prell-Str. 18; SLS
	15.00-19.00 → bis 30.9.	Entdecker*innen gesucht! Spielspuren im Stadtviertel ☼ Trickfilme, QR-Code Rätsel, Spurensuche, Malen & Basteln	Neuperlach , an den ZAK Hütten, Adenauerweg 12; SLS, SPIMO
Di 29	14.00-17.30 → bis 30.9.	Holzwerkstatt im geöffneten Schulhof ☼ Gestalte Objekte aus Naturmaterial	Schwalthalerhöhe , Grundschule Guldeinstr. 27; UW, RBS/ZI
	15.00-18.00	Schulhof Spielhof ☼ Spielen, Lachen, Sachen machen	Solln , Schulhof Grundschule Sambergerstr. 14.; SLS, RBS/ZI
Mi 30	15.00-18.00 → bis 2.10.	Wiedereröffnung ALEX Buntes Potpourri an Spiel- und Bastelaktionen	Neuperlach , Spiel- und Kulturwerkstatt ALEX, Franz-Heubl-Str. 45; SLS
	15.00-18.30 → bis 2.10.	Klötzchenbaustelle ☼ Spielen und Bauen mit Holzklötzchen	Westkreuz , Spielhaus am Westkreuz, Aubinger Str. 57; SLS
	15.00-18.30 → bis 2.10.	Der Tollplatz lebt ☼ Bauen mit Holz und Lehm	Westkreuz , Tollplatz (Außengelände Spielhaus), Aubinger Str. 57; SLS
	15.00-19.00	Spielbus Boomerang on tour ☼ Bewegungs- und Geschicklichkeitsspiele	Moosach , Spielplatz Eggmühler Str.; FSB



AUGUST



Samstag bis Sonntag, 1. bis 2. August			
So 2	14.30-18.00	Spielnachmittag im Westpark – jeden Sonntag ☼ Sport & Spiel für Alle	Sendling-Westpark , Westteil, Wiese nahe Bayerwald Haus; RBS/FS
Montag bis Sonntag, 3. bis 9. August			
Mo 3	10.00-17.00 → bis 7.8.	Spielstadt Mini-München 2026 ☼ 7-15 J., von Kindern für Kinder, Mitspielmodalitäten: www.mini-muenchen.info	Fröttmaning , Showpalast-Gelände, Hans-Jensen-Weg 3 (direkt am U-Bhf.); KUSP
	13.00-19.00 → bis 8.8.	Zirkus ganz spontan im Münchner Norden ☼ Offene Zirkus-Mitmachangebote beim Zirkus Nordini	Hasenberg , Wiese an der Weitlstr.125 (ggü. ABIX); SLS, SJA/F, ASPH
	14.00-18.00 → bis 7.8.	Lerchenauer Spiewochen ☼ Bastel-, Koch- & Bewegungsangebote (6-12 J.)	Lerchenau , Freizeittreff Lerchenauer (im Gartenbereich), Lassallestr. 111; FTL
	14.00-18.00 → bis 7.8.	KinderZirkusAttraktionen & Wasserspielbus ☼ ab 6 J., Mitmachzirkus, Bewegung und Spaß im Nass!	Messestadt-Riem , Oranger Würfel an der Ruth-Beutler-Straße; ECHO
Di 4	13.00-17.00 → bis 5.8.	Schulöffnung ☼ BMX, Inlineskating & Skateboard mit dem Kindertreffpunkt e.V.	Neuperlach , Schulhof Grundschule Kafkastr. 9; KTT
	14.00-17.00	Info & Aktion im Kinderinfoladen: Ferienschatzkiste Schatzkiste zum Sammeln gestalten	Neuhausen , Kinderinformationsladen, Albrechtstr. 37; SLS
Mi 5	15.00-19.00 → bis 8.8.	Kickklusion – Spielend durch das Jahr ☼ Inklusive Spiele für Kinder mit & ohne Behinderung	Sendling-Westpark , Heckenstaller Park; MOBS
So 9	14.00-16.00	Fliegen, Ferkel & Kakao: Schlossalltag entdecken Kinderführung ab 5 J., Ki. 8 €/ Erw. 15 €	Nymphenburg , Treff: Schloss Nymphenburg, Freitreppe Stadtseite; STAT
	14.30-18.00	Spielnachmittag im Westpark – jeden Sonntag ☼ Sport & Spiel für Alle	Sendling-Westpark , Westteil, Wiese nahe Bayerwald Haus; RBS/FS
Montag bis Sonntag, 10. bis 16. August			
Mo 10	10.00-17.00 → bis 14.8.	Spielstadt Mini-München 2026 ☼ 7-15 J., von Kindern für Kinder, Mitspielmodalitäten: www.mini-muenchen.info	Fröttmaning , Showpalast-Gelände, Hans-Jensen-Weg 3 (direkt am U-Bhf.); KUSP
	14.00-18.00 → bis 14.8.	Lerchenauer Spiewochen ☼ Bastel-, Koch- & Bewegungsangebote (6-12 J.)	Lerchenau , Freizeittreff Lerchenauer (im Gartenbereich), Lassallestr. 111; FTL
So 16	14.00-18.00	Spielnachmittag im Westpark – jeden Sonntag ☼ Sport & Spiel für Alle	Sendling-Westpark , Westteil, Wiese nahe Bayerwald Haus; RBS/FS
Montag bis Sonntag, 17. bis 23. August			
Mo 17	10.00-17.00 → bis 21.8.	Spielstadt Mini-München 2026 ☼ 7-15 J., von Kindern für Kinder, Mitspielmodalitäten: www.mini-muenchen.info	Fröttmaning , Showpalast-Gelände, Hans-Jensen-Weg 3 (direkt am U-Bhf.); KUSP
	15.00-18.30 → bis 21.8.	Sommerferienprogramm im Westpark ☼ Offenes Kinderatelier, ab 4 J., Materialkosten 0-5 €	Sendling-Westpark , am Wasserspielplatz Ost (über Heiterwanger Str.); DSCH
Sa 22	14.00-15.30	Auf der Mauer – Mittelalterliche Stadt Kinderführung ab 5 J., 8 € Kind/ 15 € Erw.	Altstadt , Treff: Innenhof des Isartors; STAT
So 23	14.30-18.00	Spielnachmittag im Westpark – jeden Sonntag ☼ Sport & Spiel für Alle	Sendling-Westpark , Westteil, Wiese nahe Bayerwald Haus; RBS/FS
Montag bis Montag, 24. bis 31. August			
Mo 24	15.00-18.30 → bis 28.8.	Sommerferienprogramm im Westpark ☼ Kreativwerkstatt „Spiel-Zeug“, ab 4 J., Materialkosten 0-5 €	Sendling-Westpark , am Wasserspielplatz Ost (über Heiterwanger Str.); DSCH
Do 27	15.00-18.00	Die Straße gehört uns! ☼ Kreide, Hüpf- und Bewegungsspiele	Neuhausen , Hanebergstr.14; SLS, OASE, BA9
So 30	14.30-18.00	Spielnachmittag im Westpark – jeden Sonntag ☼ Sport & Spiel für Alle	Sendling-Westpark , Westteil, Wiese nahe Bayerwald Haus; RBS/FS



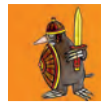
SEPTEMBER



Dienstag bis Sonntag, 1. bis 6. September			
So 6	14.00-16.00	Fliegen, Ferkel & Kakao: Schlossalltag entdecken Kinderführung ab 5 J., Ki. 8 €/ Erw. 15 €	Nymphenburg , Treff: Schloss Nymphenburg, Freitreppe Stadtseite; STAT
Montag bis Sonntag, 7. bis 13. September			
Mo 7	14.00-18.00 → bis 11.9.	Hüttenstadt – Ferienprogramm ☼ Bau dir dein Traum(Holz)haus	Westkreuz , Spielhaus am Westkreuz, Aubinger Str. 57; SLS
Do 10	14.00-19.00 → bis 12.9.	Zirkus aus dem Koffer – im Domagpark ☼ Akrobatik / Artistik, Clowns & mehr (ab 6 J.)	Alte Heide , Domagpark (zwischen Max-Bill- und Gertrud-Grunow-Str.); FUNK



OKTOBER



NOVEMBER



Donnerstag bis Sonntag, 1. bis 4. Oktober			
Do 1	13.30-18.00 → bis 2.10.	Das Spielkistl auf dem geöffneten Schulhof ☉☉ Viele Spiele, Spaß und Bewegung (4-14 J.)	Freiham , Schulhof Bildungscampus, Helmut-Schmidt-Allee 45; MOBS, RBS/ZI
	15.00-18.00 → bis 2.10.	Wiedereröffnung ALEX Buntes Potpourri an Spiel- und Bastelaktionen	Neuperlach , Spiel- und Kulturwerkstatt ALEX, Franz-Heubl-Str. 45; SLS
	15.00-18.00 → bis 2.10.	Klötzchenbaustelle ☉ Spielen und Bauen mit Holzklötzchen	Westkreuz , Spielhaus am Westkreuz, Aubinger Str. 57; SLS
	15.00-18.00 → bis 2.10.	Der Tollplatz lebt ☉ Bauen mit Holz und Lehm	Westkreuz , Tollplatz (Außengelände Spielhaus), Aubinger Str. 57; SLS
Sa 3	14.00-16.00	Tatort Blütenburg: Kinderdetektive auf Spurensuche Kinderführung ab 8 J., Ki. 8 €/ Erw. 15 €	Obermenzing , Treff: am Haupteingang Schloss Blütenburg, Seldweg 15; STAT
So 4	14.00-17.30	Spielnachmittag im Westpark – jeden Sonntag ☉☉ Sport & Spiel für Alle	Sendling-Westpark , Westteil, Wiese nahe Bayerwald Haus; RBS/FS

Di 3	14.00-17.00	Info & Aktion im Kinderinfoladen: Brettspiele testen Spiele für Jung und Alt	Neuhausen , Kinderinformationsladen, Albrechtstr. 37; SLS
Mi 4	09.00-16.00	Kunst- & Kulturtage im Spielhaus Sophienstraße (3-tägiges Ferienangebot) 6-14 J., Kunstwerke gestalten mit verschiedenen Drucktechniken, Museumsbesuch; 15 € / 3 Tage (bis 6.11.), Anmeldung: Tel. 591098	Maxvorstadt , Spielhaus Sophienstraße, Sophienstr. 15; SSO
Sa 7	13.00-17.00	Info & Aktion: Spiel und Bewegung Bewegungsspiele für drinnen	Altstadt , KIDS im JIZ, Sendlinger Str. 7 / Oberanger 6 (Angerblock); SLS
	14.00-16.00	Weil's wahr ist! ... Heiteres München-Ratespiel Kinderführung ab 5 J., Ki. 8 €/ Erw. 15 €	Altstadt , Treff: Spielzeugmuseum (Turm Altes Rathaus), Marienplatz 15; STAT
So 8	13.30-16.30	Spielnachmittag im Westpark – jeden Sonntag ☉☉ Sport & Spiel für Alle	Sendling-Westpark , Westteil, Wiese nahe Bayerwald Haus; RBS/FS
	14.00-18.00	Dschungel-Kulturfestival für die ganze Familie ☉ Zuschauen – Mitmachen – Selbermachen! (So. ab 14 Uhr)	Sendling-Westpark , Dschungelpalast, Hansastr. 41; DSCH

Montag bis Sonntag, 5. bis 11. Oktober			
Mo 5	12.30-17.00 → bis 9.10.	Das Spielkistl auf dem geöffneten Schulhof ☉☉ Viele Spiele, Spaß und Bewegung (4-14 J.)	Hasenberg , Grundschule Ittlingerstr. 36; MOBS, RBS/ZI
	14.00-18.00 → bis 7.10.	Entdecker*innen gesucht! Naturforscher ☉☉ Natur mit digitalen Medien erforschen, Park-Rallye, Malen	Neuperlach , Kindertreffpunkt e.V., Oskar-Maria-Graf-Ring 16; SLS, SPIMO
	15.00-18.00 → bis 9.10.	Der Tollplatz lebt ☉ Bauen mit Holz und Lehm	Westkreuz , Tollplatz (Außengelände Spielhaus), Aubinger Str. 57; SLS
	15.00-19.00	Spielbus Boomerang on tour ☉ Bewegungs- und Geschicklichkeitsspiele	Moosach , Günzburger Platz (neben Spielplatz); FSB
Di 6	14.00-17.00	Info & Aktion im Kinderinfoladen: Drachenbau Kleine und große Drachen selber bauen	Neuhausen , Kinderinformationsladen, Albrechtstr. 37; SLS
Mi 7	15.00-18.00 → bis 9.10.	Westkreuzer Wiesn Mitmach-Jahrmarkt für Kinder	Westkreuz , Spielhaus am Westkreuz, Aubinger Str. 57; SLS
	15.00-18.00 → bis 9.10.	Mobile Murrenbahn Murrenbahnen mit der Murrenbahn	Neuperlach , Spiel- und Kulturwerkstatt ALEX, Franz-Heubl-Str. 45; SLS
	15.00-19.00	Spielbus Boomerang on tour ☉ Bewegungs- und Geschicklichkeitsspiele	Moosach , Grünanlage Margarete-Steiff-Str.; FSB
Do 8	15.00-18.00	Offene Zirkusaktionen des Kinderzirkus Trau Dich ☉ Offene Zirkus-Workshops & Basteln	Ludwigsvorstadt , Spielplatz im Nußbaumpark (Sendlinger-Tor-Platz); ZTD
Fr 9	16.00-17.30	Kinderredaktion der Münchner Kinderzeitung 10-15 J., Anmeldung: Tel. 8211100	Pasing , Pasinger Fabrik, August-Exter-Str. 1; KUSP
Sa 10	10.00-17.00	Da sein für München – Aktionstag Mitmach-Aktionen, Sport & Spiel; www.muenchen.de	Altstadt , Viktualienmarkt & Marienplatz; LHM, RBS/FS u.v.a.
	13.00-17.00	Info & Aktion: Alles was fliegt Kleiner Flugdrachen, Papierpropeller & Katapult	Altstadt , KIDS im JIZ, Sendlinger Str. 7 / Oberanger 6 (Angerblock); SLS
So 11	10.00-16.00	Familienspaziergang: Bunte Blättervielfalt ☉ Ab 5 J., 22 €/ Fam., Anm.: www.oekoprojekt-muenchen.de	Pullach , im Isartal, Treff: S-Bahn-Station Pullach; ÖKO
	14.00-17.30	Spielnachmittag im Westpark – jeden Sonntag ☉☉ Sport & Spiel für Alle	Sendling-Westpark , Westteil, Wiese nahe Bayerwald Haus; RBS/FS
	15.00-18.00	Familiensonntag: Westkreuzer Wiesn Mitmach-Jahrmarkt für Kinder	Westkreuz , Spielhaus am Westkreuz, Aubinger Str. 57; SLS

Montag bis Sonntag, 9. bis 15. November			
Mi 11	15.00-18.00 → bis 13.11.	Oide Wiesn Mitmach-Jahrmarkt für Kinder	Neuperlach , Spiel- und Kulturwerkstatt ALEX, Franz-Heubl-Str. 45; SLS
	15.00-18.00 → bis 13.11.	Sprachbastel-Druckwerkstatt Spielen & Gestalten mit Buchstaben	Westkreuz , Spielhaus am Westkreuz, Aubinger Str. 57; SLS
Fr 13	16.00-17.30	Kinderredaktion der Münchner Kinderzeitung 10-15 J., Anmeldung: Tel. 8211100	Pasing , Pasinger Fabrik, August-Exter-Str. 1; KUSP
Sa 14	13.00-17.00	Info & Aktion: Geschichtenwerkstatt Wortakrobaten & Geschichtenhelden	Altstadt , KIDS im JIZ, Sendlinger Str. 7 / Oberanger 6 (Angerblock); SLS
So 15	13.30-16.30	Spielnachmittag im Westpark – jeden Sonntag ☉☉ Sport & Spiel für Alle	Sendling-Westpark , Westteil, Wiese nahe Bayerwald Haus; RBS/FS
	15.00-18.00	Familiensonntag: Sprachbastel-Druckwerkstatt Spielen & Gestalten mit Buchstaben	Westkreuz , Spielhaus am Westkreuz, Aubinger Str. 57; SLS

Montag bis Sonntag, 12. bis 18. Oktober			
Mo 12	14.00-18.00 → bis 15.10.	Kickklusion – Spielend durch das Jahr ☉☉ Inklusive Spiele für Kinder mit & ohne Behinderung	Schwanthalerhöhe , Georg-Freundorfer-Platz; MOBS
	15.00-18.00 → bis 16.10.	Der Tollplatz lebt ☉ Bauen mit Holz und Lehm	Westkreuz , Tollplatz (Außengelände Spielhaus), Aubinger Str. 57; SLS
Mi 14	15.00-18.00 → bis 16.10.	Druck- und Geschichtenwerkstatt Geschichten erfinden und Gestalten mit Drucktechniken	Neuperlach , Spiel- und Kulturwerkstatt ALEX, Franz-Heubl-Str. 45; SLS
	15.00-18.00 → bis 16.10.	Westkreuzer Wiesn Mitmach-Jahrmarkt für Kinder	Westkreuz , Spielhaus am Westkreuz, Aubinger Str. 57; SLS
Fr 16	16.00-17.30	Kinderredaktion der Münchner Kinderzeitung 10-15 J., Anmeldung: Tel. 8211100	Pasing , Pasinger Fabrik, August-Exter-Str. 1; KUSP
	19.00-21.30	Nachtspaziergang: Feuerzauber einer Sternennacht ☉ Ab 8 J., 14 €/ Fam., Anm.: www.oekoprojekt-muenchen.de	Schwabing , Englischer Garten (Süd-teil); ÖKO
Sa 17	13.00-17.00	Info & Aktion: Dein Spiel Ausgedacht und selbst gemacht	Altstadt , KIDS im JIZ, Sendlinger Str. 7 / Oberanger 6 (Angerblock); SLS
So 18	14.00-17.30	Spielnachmittag im Westpark – jeden Sonntag ☉☉ Sport & Spiel für Alle	Sendling-Westpark , Westteil, Wiese nahe Bayerwald Haus; RBS/FS

Montag bis Sonntag, 16. bis 22. November			
Mi 18	10.00-18.00	Lichterhäuschen-Basteln Schwimmende Laternen für das Lichterhäuschenfest am 4. Dez., 6 € / Ki.	Obermenzing , Schloss Blütenburg, Seldweg 15; IJB
	15.00-18.00 → bis 21.11.	Oide Wiesn Mitmach-Jahrmarkt für Kinder	Neuperlach , Spiel- und Kulturwerkstatt ALEX, Franz-Heubl-Str. 45; SLS
	15.00-18.00 → bis 20.11.	Sprachbastel-Druckwerkstatt Spielen & Gestalten mit Buchstaben	Westkreuz , Spielhaus am Westkreuz, Aubinger Str. 57; SLS
Do 19	14.30-17.00	Kinder- und Jugendforum – Deine Meinung zählt! ☉ 9-14 J., Anmeldung: kinderfo-rum@kulturundspielraum.de	Altstadt , Neues Rathaus, Marienplatz 8; MKJF
Fr 20	16.00-17.30	Kinderredaktion der Münchner Kinderzeitung 10-15 J., Anmeldung: Tel. 8211100	Pasing , Pasinger Fabrik, August-Exter-Str. 1; KUSP
	18.30-21.00	Spaziergang: Nachtaktiven Tieren auf der Spur ☉ Ab 8 J., 14 €/ Fam., Anm.: www.oekoprojekt-muenchen.de	Schwabing , Englischer Garten (Süd-teil); ÖKO
Sa 21	13.00-17.00	Info & Aktion: Spannend, Spaßig, spielversprechend Brettspiele für Jung und Alt	Altstadt , KIDS im JIZ, Sendlinger Str. 7 / Oberanger 6 (Angerblock); SLS
	15.00-18.00	Kerzenwerkstatt im Advent – Familienaktion 6-10 J., Fam. 25 €, Anmeldung: www.oebz.de	Bogenhausen , ÖBZ, Engelschalkinger Str. 166; MUZ
	15.00-18.00	Familienamstag: Oide Wiesn Mitmach-Jahrmarkt für Kinder	Neuperlach , Spiel- und Kulturwerkstatt ALEX, Franz-Heubl-Str. 45; SLS
So 22	13.30-16.30	Spielnachmittag im Westpark – jeden Sonntag ☉☉ Sport & Spiel für Alle	Sendling-Westpark , Westteil, Wiese nahe Bayerwald Haus; RBS/FS
	15.00-17.00	Krippen aus Naturmaterialien – Familienwerkstatt ab 5 J., Fam. 20 €, Anmeldung: www.oebz.de	Bogenhausen , ÖBZ, Engelschalkinger Str. 166; MUZ

Montag bis Sonntag, 19. bis 25. Oktober			
Mo 19	15.00-18.00 → bis 23.10.	Der Tollplatz lebt ☉ Bauen mit Holz und Lehm	Westkreuz , Tollplatz (Außengelände Spielhaus), Aubinger Str. 57; SLS
Mi 21	15.00-18.00 → bis 23.10.	Druck- und Geschichtenwerkstatt Geschichten erfinden und Gestalten mit Drucktechniken	Neuperlach , Spiel- und Kulturwerkstatt ALEX, Franz-Heubl-Str. 45; SLS
Fr 23	16.00-17.30	Kinderredaktion der Münchner Kinderzeitung 10-15 J., Anmeldung: Tel. 8211100	Pasing , Pasinger Fabrik, August-Exter-Str. 1; KUSP
Sa 24	13.00-17.00	Info & Aktion: Wirbelnde Tanzbänder Bunte Tanzbänder gestalten	Altstadt , KIDS im JIZ, Sendlinger Str. 7 / Oberanger 6 (Angerblock); SLS
So 25	14.00-15.30	Auf der Mauer – Mittelalterliche Stadt ☉ Kinderführung ab 5 J., 8 € Kind/ 15 € Erw.	Altstadt , Treff: Innenhof des Isartors; STAT
	14.00-17.00	Die kreative Kinder-Papierwerkstatt 7-11 J., 8 €, Anmeldung: www.oebz.de	Bogenhausen , ÖBZ, Engelschalkinger Str. 166; MUZ
	14.00-17.30	Spielnachmittag im Westpark – jeden Sonntag ☉☉ Sport & Spiel für Alle	Sendling-Westpark , Westteil, Wiese nahe Bayerwald Haus; RBS/FS

Montag bis Montag, 23. bis 30. November			
Mi 25	15.00-18.00 → bis 27.11.	Oide Wiesn Mitmach-Jahrmarkt für Kinder	Neuperlach , Spiel- und Kulturwerkstatt ALEX, Franz-Heubl-Str. 45; SLS
	15.00-18.00 → bis 28.11.	Sprachbastel-Druckwerkstatt Spielen & Gestalten mit Buchstaben	Westkreuz , Spielhaus am Westkreuz, Aubinger Str. 57; SLS
Fr 27	16.00-17.30	Kinderredaktion der Münchner Kinderzeitung 10-15 J., Anmeldung: Tel. 8211100	Pasing , Pasinger Fabrik, August-Exter-Str. 1; KUSP
	16.00-18.00	SPIELkultur-Atelier – jeden letzten Freitag im Monat ☉ Entdecken, malen, tanzen & spielen (ab 5 J.)	Schwabing-West , SPIELkultur, Adams-Lehmann-Str. 56; PASK
Sa 28	13.00-17.00	Info & Aktion: Spannend, Spaßig, spielversprechend Coole und neue Brettspiele	Altstadt , KIDS im JIZ, Sendlinger Str. 7 / Oberanger 6 (Angerblock); SLS
	15.00-18.00	Familienamstag: Druckwerkstatt Drucken ohne Druckmaschine	Westkreuz , Spielhaus am Westkreuz, Aubinger Str. 57; SLS
So 29	13.30-16.30	Spielnachmittag im Westpark – jeden Sonntag ☉☉ Sport & Spiel für Alle	Sendling-Westpark , Westteil, Wiese nahe Bayerwald Haus; RBS/FS

Montag bis Samstag, 26. bis 31. Oktober			
Mi 28	14.00-18.00 → bis 29.10.	Entdecker*innen gesucht! Spielspuren im Stadtviertel ☉☉ Trickfilme, QR-Code Rätsel, Spurensuche, Malen, Basteln	Neuperlach , Spiel- und Kulturwerkstatt ALEX, Franz-Heubl-Str. 45; SLS, SPIMO
	15.00-18.00 → bis 29.10.	Druck- und Geschichtenwerkstatt Geschichten erfinden und Gestalten mit Drucktechniken	Neuperlach , Spiel- und Kulturwerkstatt ALEX, Franz-Heubl-Str. 45; SLS
Do 29	14.00-17.00	Abschlussbacken Fest zum Saisonabschluss des AKA e.V.	Haidhausen & Ramersdorf , AKA-Laden, Rosenheimerstr. 123 & OK16, Zornedingerstr. 6d; AKA
Fr 30	14.00-17.00	Zeit Frei Halloween Party 6-13 J., kostenlos, Spiele, Musik & schaurige Snacks	Neuperlach , Kinder- & Jugendtreff ZeitFrei, Kurt-Eisner-Str. 28; KJZF
	14.00-18.00	Entdecker*innen gesucht! Abschlussfest 2026 ☉ Film-/ Fototricks, GPS-Schatzsuche, Malen, Basteln	Neuperlach , Spiel- und Kulturwerkstatt ALEX, Franz-Heubl-Str. 45; SLS, SPIMO
	16.00-18.00	SPIELkultur-Atelier – jeden letzten Freitag im Monat ☉ Entdecken, malen, tanzen & spielen (ab 5 J.)	Schwabing-West , SPIELkultur, Adams-Lehmann-Str. 56; PASK
Sa 31	14.30-18.00 → bis 8.11.	Dschungel-Kulturfestival für die ganze Familie ☉ Zuschauen – Mitmachen – Selbermachen! (So. ab 14 Uhr)	Sendling-Westpark , Dschungelpalast, Hansastr. 41; DSCH
	13.00-17.00	Info & Aktion: Laternenwerkstatt Bunte Laternen bauen	Altstadt , KIDS im JIZ, Sendlinger Str. 7 / Oberanger 6 (Angerblock); SLS
	15.00-18.00	Halloweenparty für Familien Gruselspiele, Tattoos & gruselige Werkeleien	Messestadt-Riem , Quax, Helsingstr. 100; ECHO

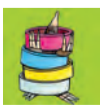
Dienstag bis Sonntag, 1. bis 6. Dezember			
Di 1	14.00-17.00	Info & Aktion: Wichtelwerkstatt Weihnachtsdeko gestalten	Neuhausen , Kinderinformationsladen, Albrechtstr. 37; SLS
Mi 2	15.00-18.00 → bis 4.12.	Spielecafé Teste mit uns die neuesten Brettspiele	Neuperlach , Spiel- und Kulturwerkstatt ALEX, Franz-Heubl-Str. 45; SLS
	15.00-18.00 → bis 4.12.	Weihnachtswerkstatt Ideen zur Gestaltung von kleinen Weihnachtsgeschenken	Westkreuz , Spielhaus am Westkreuz, Aubinger Str. 57; SLS
Fr 4	15.00-17.00 → bis 5.12.	Wintergala des Zirkus Trau Dich 4-14 J., Kinder 3 €/ Erwachsene 5 €, Karten: Tel. 535611	Ludwigsvorstadt , Gemeindesaal St. Mathäus, Nußbaumstr. 1; ZTD
	17.00	Lichterhäuschenfest rund um die Blütenburg ☉ Schwimmende Laternen im Schlossweiher, www.ijb.de	Obermenzing , Schloss Blütenburg, Seldweg 15; IJB
Sa 5	13.00-17.00	Info & Aktion: Geschichten rund um Weihnachten Hören, Malen, Basteln	Altstadt , KIDS im JIZ, Sendlinger Str. 7 / Oberanger 6 (Angerblock); SLS
So 6	13.30-16.30	Spielnachmittag im Westpark – jeden Sonntag ☉☉ Sport & Spiel für Alle	Sendling-Westpark , Westteil, Wiese nahe Bayerwald Haus; RBS/FS

Sonntag bis Sonntag, 1. bis 8. November			
So 1	14.00-18.00 → bis 8.11.	Dschungel-Kulturfestival für die ganze Familie ☉ Zuschauen – Mitmachen – Selbermachen! (So. ab 14 Uhr)	Sendling-Westpark , Dschungelpalast, Hansastr. 41; DSCH
	13.30-16.30	Spielnachmittag im Westpark – jeden Sonntag ☉☉ Sport & Spiel für Alle	Sendling-Westpark , Westteil, Wiese nahe Bayerwald Haus; RBS/FS
Mo 2	14.30-18.00 → bis 8.11.	Dschungel-Kulturfestival für die ganze Familie ☉ Zuschauen – Mitmachen – Selbermachen! (So. ab 14 Uhr)	Sendling-Westpark , Dschungelpalast, Hansastr. 41; DSCH

Montag bis Sonntag, 7. bis 13. Dezember			
Mi 9	15.00-18.00 → bis 11.12.	Spielerfinderwerkstatt Eigene Brettspiele erfinden und herstellen	Neuperlach , Spiel- und Kulturwerkstatt ALEX, Franz-Heubl-Str. 45; SLS
	15.00-18.00 → bis 11.12.	Weihnachtswerkstatt Ideen zur Gestaltung von kleinen Weihnachtsgeschenken	Westkreuz , Spielhaus am Westkreuz, Aubinger Str. 57; SLS
Fr 11	16.00-17.30	Kinderredaktion der Münchner Kinderzeitung 10-15 J., Anmeldung: Tel. 8211100	Pasing , Pasinger Fabrik, August-Exter-Str. 1; KUSP
Sa 12	13.00-17.00	Wichtelwerkstatt Winter- und Weihnachtsschmuck herstellen	Altstadt , KIDS im JIZ, Sendlinger Str. 7 / Oberanger 6 (Angerblock); SLS
So 13	13.30-16.30	Spielnachmittag im Westpark – jeden Sonntag ☉☉ Sport & Spiel für Alle	Sendling-Westpark , Westteil, Wiese nahe Bayerwald Haus; RBS/FS

Montag bis Sonntag, 14. bis 20. Dezember			
Mi 16	15.00-18.00 → bis 18.12.	Spielecafé Teste mit uns die neuesten Brettspiele	Neuperlach , Spiel- und Kulturwerkstatt ALEX, Franz-Heubl-Str. 45; SLS
	15.00-18.00 → bis 18.12.	Weihnachtswerkstatt Ideen zur Gestaltung von kleinen Weihnachtsgeschenken	Westkreuz , Spielhaus am Westkreuz, Aubinger Str. 57; SLS
Sa 19	13.00-17.00	Info & Aktion: Papierschnieflocken Papier, Falten, Scherenschnitt	Altstadt , KIDS im JIZ, Sendlinger Str. 7 / Oberanger 6 (Angerblock); SLS
So 20	13.30-16.30	Spielnachmittag im Westpark – jeden Sonntag ☉☉ Sport & Spiel für Alle	Sendling-Westpark , Westteil, Wiese nahe Bayerwald Haus; RBS/FS

Montag bis Sonntag, 21. bis 27. Dezember			
So 27	13.30-16.30	Spielnachmittag im Westpark – jeden Sonntag ☉☉ Sport & Spiel für Alle	Sendling-Westpark , Westteil, Wiese nahe Bayerwald Haus; RBS/FS



NOVEMBER





SPIEL ÜBERALL IN DER STADT



Spiel mobil auf Straßen und Plätzen

Spielmobile, Spielkistl und Spielrad bringen Spiel, Bewegung und kulturelle Angebote direkt zu den Kindern - stadtweit von Aubing, Westkreuz und Lochhausen über Neuhausen und die Innenstadt bis nach Neuperlach. Mit Projekten wie **Kinderstadtplan**, **Bewegungsbaustelle**, **Druckwerkstatt**, **Die Straße gehört uns**, **Wasserspiel**, **mobiler Brunnen**, **Murmspiel**, **Klötchenbaustelle** und **Spielwerkstatt** entstehen offene Spielräume im öffentlichen Raum.

Spiellandschaft Stadt e.V. * www.spiellandschaft.de

Offene Kindersozialarbeit Mobil

Die mobile Offene Kindersozialarbeit ist von **April bis Oktober** in verschiedenen Stadtteilen präsent und bringt regelmäßige Spiel- und Treffangebote mit: Regelmäßige Spielangebote in **Au-Haidhausen**: Hypopark (Mo. 15 - 18 Uhr, Mi. 14 - 17 Uhr), Postwiese (Di. 15.30 - 18.30 Uhr), Am Kegelhof (Do. 15 - 18 Uhr) **Berg am Laim**: Piusplatz (Erdinger Anger) (Mi. 15 - 18 Uhr) **Ramersdorf**: Rupertigastraße (Mo. 15 - 18 Uhr), Zornedinger Str. 6 D (Di. 15 - 18 Uhr).

AKA e.V. * www.aka-muenchen.de

Spiel & Kultur mobil und unterwegs

Der mobile Spielraum **Mammut, Stein & Feuerschein** kommt an vier Sonntagen (Ende Juni bis Juli) in den Ackermannbogen. Das **izart-Kunstatelier** ist regelmäßig in der **Parkstadt Schwabing** sowie im **Bellevue di Monaco** zu Gast und lädt Kinder und Jugendliche zum künstlerischen Arbeiten ein. Das **SPIELkultur-Atelier** findet jeden letzten Freitag im Monat bei SPIELkultur e.V. in der Adams-Lehmann-Str. 56 statt.

PA/SPIELkultur e.V. * www.spielkultur.de

Spielkistl

Die bunten Spielkistl sind im gesamten Stadtgebiet unterwegs.

MobilSpiel e.V. * www.mobilspiel.de

Perspektive 3: Das Jugendmobil

Das Jugendmobil von **Perspektive 3 – Hilfe für junge Menschen e.V.** ist ein mobiler Treffpunkt für Jugendliche und junge Erwachsene. Neben Freizeitangeboten gibt es Beratung, Unterstützung im Alltag und die Möglichkeit, gemeinsam zu essen und Zeit miteinander zu verbringen. Das Team ist **jeden Montag, Dienstag und jeden zweiten Freitag ab 16 Uhr** unterwegs. Der zentrale Treffpunkt befindet sich in den wärmeren Monaten meist an der **Isar bei der Wittelsbacherbrücke**. Bei schlechtem Wetter oder im Winter finden die Treffen im **Studi-Keller** statt. Tagesaktuelle Zeiten und Standorte auf Instagram: **@perspektive3eja**

Perspektive 3 * www.perspektive-3.de

Skatepark-Mobil

Das **Skatepark-Mobil von High Five e.V.** ist von **Mai bis Oktober** auf Münchner Skateanlagen unterwegs. Anfänger*innen erhalten kostenlose Tipps, können sich Leihusrüstung ausleihen und kleine Reparaturen durchführen lassen. Ergänzend dazu bietet **WeAreHighFive** kostenlose, offene Skateboard-Kurse für Kinder im Alter von etwa **8 bis 13 Jahren** an (ohne Anmeldung, mit Leihusrüstung vor Ort, Winterpause bis April): Montag – Candiplatz (Giesing) 17 – 18.30 Uhr Dienstag – Ostpark (Neuperlach) 17 – 18.30 Uhr Mittwoch – Riemer Park (Riem) 17 – 18.30 Uhr Donnerstag – Wiesentfellerstr. (Neuaubing) 17 – 18.30 Uhr Zusätzlich wird Streetball in verschiedenen Stadtteilen angeboten (**ab 8 Jahren**): Mo., Di. und Fr. 17 - 18.30 Uhr High Five e.V. * www.skateparkmobil.com

Zacki Zahn im Arnulfpark

Das bunte Drachenfahrrad „Zacki Zahn“ vom **Spielhaus Sophienstraße des Kreisjugendrings München-Stadt** kommt außerhalb der Ferien regelmäßig zum Bauwagen in den Arnulfpark.

April bis September: Dienstag bis Freitag 16 – 19 Uhr **Oktober bis März**: Dienstag bis Freitag 16 – 18 Uhr In den Ferien wird ein gesondertes Programm mit zusätzlichen Aktionen angeboten.

Spielhaus Sophienstraße / KJR * www.spielhaus-sophienstrasse.de

Kostenlose Spielaktionen und Sportangebote des FreizeitSports des Referates für Bildung und Sport

Stadtweit werden im Rahmen vieler Veranstaltungen kostenlose Spielaktionen des FreizeitSports aus dem Referat für Bildung und Sport angeboten. Im Westpark findet zudem jeden Sonntag der kostenlose Freizeit-Sport Spielnachmittag für Groß und Klein statt. Bei Open Sports gibt es im Winter in der Halle und im Sommer im Freien verschiedene kostenlose Sport- und Bewegungsangebote für alle zwischen 6 und 17 Jahren! Für Teens ab etwa 15 Jahren gibt es zudem das Hallensportprogramm des FreizeitSports mit Fitness-Highlights wie Yoga, Zumba oder Basketball. Es ist für alle bis einschließlich 21 Jahre kostenlos (Ausgenommen sind die Kooperationsangebote) - einfach Ausweis zeigen und los geht's!

LH München, Referat für Bildung und Sport / Geschäftsbereich Sport – FreizeitSport * www.sport-muenchen.de * Instagram: sportstadt_muenchen * Sportinfo T. 233 96 777

Rosa park

RosaPark ist der mobile Treffpunkt von IMMA e.V. für Mädchen* und junge Frauen* im Alter von 10 bis 21 Jahren. Der umgebaute, farbenfrohe Bus ist an wechselnden Orten im Stadtgebiet unterwegs und bietet einen geschützten Raum zum Treffen, Reden,

Kreativsein oder einfach zum Entspannen. Die Besucherinnen entscheiden selbst, wie sie ihre Zeit gestalten möchten. Ergänzend gibt es besondere Aktionen und Ferienprogramme.

IMMA e.V. * www.imma.de/infos-fuer-euch/rosapark

Spiel & (Trend)Sport

Tausende Sportangebote für Kinder und Jugendliche auf einen Klick

Die Sportangebote-Datenbank der Münchner Sportjugend im BLSV hilft dabei, schnell das passende Training zu finden. Über die Suchfunktion lassen sich gezielt Angebote nach Alter, Sportart, Stadtteil und inklusiven Möglichkeiten filtern. Die Plattform steht auch in englischer und ukrainischer Sprache zur Verfügung. Münchner Sportjugend im BLSV * www.msj.de/sportangebote

Ferisport des FreizeitSports

Beim Ferisport des FreizeitSports können Kids und Teens in den Ferien spannende Sportarten entdecken und neue Herausforderungen meistern. Einfach Kurs aussuchen, bei einem der Kooperationspartner anmelden, in actionreiche Aktivitäten eintauchen und zusammen mit anderen eine tolle und bewegte Zeit haben!

LH München, Referat für Bildung und Sport / Geschäftsbereich Sport – FreizeitSport * Sportinfo T. 233 96 777 * www.sport-muenchen.de * Instagram: sportstadt_muenchen

Spiel & Lesen / Spiel mit Wörtern

Bücher- und Medienwelten stadtweit

Die **Münchner Stadtbibliothek** bietet in vielen Stadtteilen eine große Auswahl an Medien für Kinder und Jugendliche: Bücher, Comics, Brett- und Konsolenspiele, Zeitungen, Zeitschriften und vieles mehr. Alle unter 18 Jahren können die Medien kostenlos mit nach Hause nehmen. Auch digital ist die Bibliothek rund um die Uhr erreichbar – über die Online-Ausleihe lassen sich E-Books, Hörbücher und Filme bequem von zu Hause aus nutzen. Die Teams der Kinder- und Jugendbibliotheken beraten gern bei der Auswahl und organisieren zahlreiche Veranstaltungen - vom Bilderbuchkino über Vorlesen und Schachtreffs bis hin zu Gaming-Angeboten. Einen besonderen Schwerpunkt auf Gaming hat die **Stadtbibliothek im Motorama, Rosenheimer Straße 30-32**.

Alle Standorte mit Öffnungszeiten: www.muenchner-stadtbibliothek.de/orte-zeiten

Bücherwelten international

In der **Internationalen Jugendbibliothek im Schloss Blutenburg** erwartet Besucher*innen eine einzigartige Sammlung aktueller Kinder- und Jugendbücher in **24 Sprachen**. Die Website informiert über die internationalen Buchclubs, die sich regelmäßig vor Ort treffen.

Internationalen Jugendbibliothek * www.ijb.de

Geschichten verzaubern!

Die ehrenamtlichen Vorleser*innen der **Lesefüchse München e.V.**, c/o **Münchner Stadtbibliothek** lesen von **Dienstag bis Donnerstag** in verschiedenen Stadtbibliotheken der Stadt vor. Die Veranstaltungen richten sich vor allem an Kinder von **4 bis etwa 10 Jahren**, dauern in der Regel **30 bis 60 Minuten** und können ohne Anmeldung besucht werden.

Lesefüchse München e.V. * www.lesefuechse.org



Spiel & Medien

Entdecker*innen gesucht! Hörbar, fühlbar, sichtbar – auf Forschertour durch deinen Stadtteil Ausgerüstet mit Tablets gehen Kinder **ab 6 Jahren** auf Entdeckungsreise durch **Westkreuz-Neuaubing, Freiam, Aubing-Lochhausen und Neuperlach**. Bei digitalen Stadteallies, Foto- und Filmprojekten sowie Forscherspielen wird die Natur in den Parks erkundet und neue Spielorte werden sichtbar gemacht. Die spiel- und medienpädagogischen Aktionen werden durch ein vielseitiges Kreativangebot im Kunstatelier ergänzt. So entstehen Spuren im Stadtteil, die zeigen, wie Kinder ihre Umgebung wahrnehmen und gestalten.

Beteiligte Kooperationspartner sind:

Spiellandschaft Westkreuz | Münchner Stadtbibliothek Am Westkreuz | BildungsLokal Neuaubing-Westkreuz | Kooperative Ganztagsbildung an der Grundschule am Ravensburger Ring | Spiel- und Kulturwerkstatt ALEX Neuperlach | ZAK e.V. – Zusammen Aktiv in Neuperlach | Informationen: www.spiellandschaft.de

Kinderfotopreis 2026

Kinder von **drei bis zwölf Jahren** aus Oberbayern sind wieder herzlich eingeladen, beim **Kinderfotopreis** mitzumachen! Das Thema 2026 lautet **„drunter & drüber“**. Mit euren Fotos könnt ihr zeigen, was räumlich drunter und drüber ist – oder was es im übertragenen Sinne bedeuten kann: scheinbares Chaos, wirres Gewimmel, wildes Wuseln und überraschende Perspektiven.

Der Einsendeschluss ist der 15. Mai 2026.

Alle Informationen zur Teilnahme und zum Ablauf findet ihr unter: www.kinderfotopreis.de/muenchen-und-oberbayern

Veranstalter: Medienzentrum München des JFF – Institut für Medienpädagogik in Forschung und Praxis, Bezirksjugendring Oberbayern.

Münchner Netzwerk Medienkompetenz

Das Netzwerk **Interaktiv – Münchner Netzwerk Medienkompetenz** ist ein Zusammenschluss zahlreicher Einrichtungen aus der kommunalen Kinder- und Jugendkulturarbeit.

Im Auftrag des Sozialreferats, des Referats für Bildung und Sport und des Kulturreferats der Landeshauptstadt München werden Projekte und Veranstaltungen zur Medienbildung umgesetzt, die Kinder und Jugendliche im kompetenten und kreativen Umgang mit Medien stärken. * Interaktiv * www.interaktiv-muc.de

Mitmachen – der kreative Online-Blog für Kinder und Familien

Mit dem Online-Angebot „Mitmachen“ veröffentlicht PA/SPIELkultur e.V. jeden Monat neue kreative Ideen zu den Themen Spiel, Kunst, Natur, Medien und Glück. Die Anleitungen laden dazu ein, nachhaltige Kunst- und Naturaktionen auszuprobieren, Medien kreativ zu nutzen und spielerisch neue Glücksmomente zu entdecken. Direkt zum Blog: www.spielkultur.de/mitmachen

Spiel & Kultur / Freizeitstätten

In München bieten rund **120 Freizeitstätten, Kinder- und Jugendtreffs, Spielhäuser und Abenteuerspielplätze** vielfältige Möglichkeiten zur Freizeitgestaltung. Die Angebote sind in der Regel kostenlos und reichen von offenen Treffpunkten über Sport- und Zirkusangebote bis hin zu kreativen Werkstätten, Medienprojekten, Theater, Musik, Tanz, Kursen, Lernwerkstätten und Ferienfreizeiten. Ein zentrales Prinzip ist die Mitbestimmung: Kinder und Jugendliche können ihre Ideen einbringen und den Alltag in den Einrichtungen aktiv mitgestalten. Pädagogische Fachkräfte stehen mit Rat und Tat zur Seite, unterstützen bei Fragen und bieten Orientierung. Für viele junge Menschen sind die Einrichtungen ein wichtiger Ort im Alltag - ein zweites Zuhause.

Einen umfassenden Überblick über alle Münchner Einrichtungen bietet die Website des Aktionsbündnisses „Wir sind die Zukunft“, einem Netzwerk aus Kreisjugendring München-Stadt, Münchner Trichter und dem Fachforum Freizeitstätten: www.wir-sind-die-zukunft.net



Spiel- und Kulturwerkstatt ALEX

Die **Spiel- und Kulturwerkstatt ALEX** ist eine offene Einrichtung für Kinder und Jugendliche im Alter von **6 bis 14 Jahren**. In thematisch wechselnden Projekten wird gemeinsam gebaut, gespielt und kreativ gestaltet. Die Teilnahme ist kostenfrei, eine Anmeldung ist nicht erforderlich – lediglich größere Gruppen werden gebeten, sich vorher anzumelden. Von **April bis Oktober** ist das Angebot mobil im Stadtteil unterwegs und nicht im Haus angesiedelt. **Öffnungszeiten**: Mittwoch bis Freitag, 15 – 18 Uhr (außerhalb der bayerischen Schulferien)

Kontakt: info.alex@spiellandschaft.de

Kindertreff Oly

Der **Kindertreff Oly** ist ein offenes Angebot für Grundschulkindern im Olympischen Dorf. Auf dem Programm stehen Ausflüge, Aktionen im Stadtteil, Spielwagen-Einsätze, Lagerfeuer sowie eine Kreativwerkstatt. **Öffnungszeiten**: Montag bis Freitag, 14.30 – 18.30 Uhr

Kontakt: kindertreff@diakonie-moosach.de

Spiel und Umwelt / Natur

Münchner Umwelt-Zentrum e. V. im ÖBZ

Das **Münchner Umwelt-Zentrum im Ökologischen Bildungszentrum (ÖBZ)** bietet rund um sein Gelände einen naturnahen Spielraum mit Wasserspielplatz, Kletter-Lindwurm und Baum-Mikado. Das Außengelände ist frei zugänglich und lädt jederzeit zum Entdecken ein. Für Workshops zu Nachhaltigkeit sowie für Familien- und Kindernachmittage mit Umweltbildungs-Schwerpunkt ist eine Anmeldung erforderlich.

Münchner Umwelt-Zentrum * www.oebz.de

Spiel auf Spielplätzen

Die Münchner Spielplatz-App – Dein Guide für die besten Spielplätze der Stadt

Wer die öffentlichen Spielplätze in München entdecken möchte, findet auf der Website des **Baureferats Gartenbau der Landeshauptstadt München** einen umfangreichen Überblick. Die Plattform informiert über Spielplätze für unterschiedliche Altersgruppen, Wasser- und Abenteuerspielbereiche sowie über sportliche Angebote wie Tischtennis, Streetball, Calisthenics, Bouldern, Volleyball, Dirtbike oder Skateanlagen. Auch Schäden oder Verschmutzungen können dort direkt gemeldet werden.

Münchner Spielplatz-App * www.spielplatz-muenchen.de

Spiele aus der Spielekiste

In den Sommermonaten stellen Spielplatzpat*innen in verschiedenen Stadtteilen Spielkisten mit Bewegungs- und Spielmaterial zur Verfügung. Standorte sind unter anderem Waldperlach – Spielplatz Im Gefilde, Giesing

– Spielplatz am Walchenseeplatz, Neuhausen – Lazarettspielplatz

Weitere Informationen: WAPE e. V. (Waldperlach) * www.waldperlach.de | Mütterladen Giesing * www.muetter.de | Mütter-Väter-Zentrum Neuhausen * www.mvz-neuhausen.de | Spiellandschaft Stadt e. V. * www.spiellandschaft.de

Spiel für Eltern & Kleinkinder

Für Eltern mit kleinen Kindern gibt es in München eine große Auswahl an Workshops, Kursen und offenen Treffpunkten. In Mütterläden, Familienzentren und Nachbarschaftstreffs finden regelmäßig Eltern-Kind-Cafés, Spieltreffs, Flohmärkte und Angebote mit kurzfristiger Kinderbetreuung statt. Sie bieten Raum für Austausch, Unterstützung im Alltag und erste Spielerfahrungen für die Jüngsten.

Anbieter sind unter anderem: Paritätische Familienbildungsstätten (FABI) * www.fabi-muenchen.de | Evangelische Familienbildungsstätte „Elly Heuss-Knapp“ * www.efbs-muc.de | Katholische Familienbildungsstätte e.V., Haus der Familie * www.hausderfamilie.de | Eine Übersicht über alle Einrichtungen bieten außerdem: Familienzentren in München * www.familienzentrum-muenchen.de | Nachbarschaftstreffs in München * www.nachbarschaftstreff-muenchen.de

Spiel & Experimente

Kreativlabor Freiham – MINT • Medien • Making Das **Kreativlabor Freiham** in der Wiesentfeller Str. 68 wird gemeinsam von **Little Lab – Wissenschaft für Kinder e.V.** und **SIN – Studio im Netz e.V.** betrieben. Hier können Kinder und Jugendliche kostenlos experimentieren, tüfteln und eigene Projekte umsetzen - von Technik und Programmieren über 3D-Druck bis hin zu Mediengestaltung. Das offene Programm lädt dazu ein, Neues auszuprobieren und eigene Ideen zu entwickeln. Kreativlabor Freiham * www.kreativlabor-freiham.de

Spiel & Abenteuer

Die Münchner Abenteuer- und Aktivspielplätze bieten das ganze Jahr über Raum zum Bauen, Werken, Spielen und Naturerleben. Begleitet von pädagogischen Fachkräften können Kinder hier ihre Fantasie entfalten, neue Freundschaften schließen und ihre Umwelt aktiv gestalten.

Abenteuerspielplatz Hasenberg/ ABIX/ KJR * www.das-abix.de | Abenteuerspielplatz Maulwurfshäuser/ KJR * www.maulwurfs-hauser.de | Abenteuerspielplatz OASE Neuhausen/ KJR * www.asp-neuhausen.de | Abenteuerspielplatz Ramersdorf - Utopia e.V. * www.utopia-muc.de | Abenteuerspielplatz Haus am Schuttberg * www.hausam-schuttberg.de | Abenteuerspielplatz QUAX/ Echo e.V. * www.echo-ev.de | Das Laimer - Jugendzentrum mit Abenteuerspielplatz/ KJR * www.das-laimer.de

Spiel & Zirkus

Kinder-Zirkus-Attraktionen offenes Programm Mitmachzirkus Nordini

Verschiedene offene Mitmachangebote, von den Akrobatik bis zur Zirkuswerkstatt stehen den Münchner Kindern in der ersten Sommerferienwoche beim offenen Programm des Mitmachzirkus Nordini der Spiellandschaft Stadt zur Verfügung. Die Kinder und Teens im Alter von 5-14 Jahren tauchen täglich „Ganz Spontan“ in die Zirkuswelt ein: im Hasenberg/ beim Mitmach-Zirkus Nordini (3.-8.8.) auf der großen Wiese gegenüber dem Abenteuerspielplatz ABIX. Eine Anmeldung fürs offene Programm ist nicht notwendig.

Kooperationsprojekt zwischen Sozialreferat (Stadtjugendamt/ Ferienangebote), KJR München-Stadt und Spiellandschaft Stadt e.V.

KinderZirkusAttraktionen und der Wasserspielbus in der Messestadt Riem

In den Sommerferien geht es gleich an 5 Tagen rund. Bei gutem Wetter ist nicht nur der Wasserspielbus am Würfel, sondern auch zirkusisch ist richtig was geboten. Das offene Programm der Zirkuswoche Kinder-ZirkusAttraktionen findet parallel zum Wasserspielbus statt, so dass ein buntes und vielfältiges Programmangebot auf keinen Fall Langeweile aufkommen lässt. Das Programm findet nur bei trockenem Wetter statt und der Wasserspielbus auch nur bei geeignetem Wetter! Mo., 3.8. – Fr., 7.8., 14 – 18 Uhr für Kinder ab 6 Jahren, ohne Anmeldung, kostenlos.

Ruth-Beutler-Straße am Orangen Würfel

Echo e.V. / Quax * www.echo-ev.de

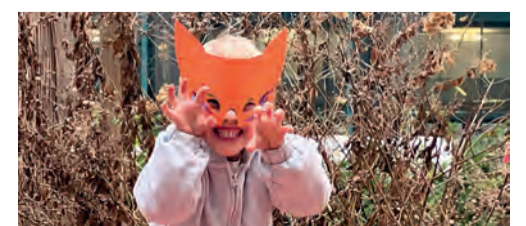
Internationaler Kinderzirkus TRAU DICH – Offener Übungsnachmittag

Mittwoch (außer Schulferien) im Gemeindesaal St. Matthäus, Nußbaumstr. 1, am Sendlinger Tor 15 – 16 Uhr (5 – 8 Jahre): Seilspringen, Seillaufen, Akrobatik, Laufkugel, Jonglage

16.30 – 18 Uhr (bis 16 Jahre): Einrad, Jonglage, Vertikaltuch, Seillaufen/Poi, Laufkugel, Akrobatik, Stelzen Der offene Übungsnachmittag findet jeweils vier Wochen vor Aufführungen in festen Gruppen statt (18.7., 4. + 5.12.), in dieser Zeit keine offene Teilnahme.

Kostenlos (Spenden willkommen), Anmeldung vor Ort. Inklusives, interkulturelles Zirkusprojekt ohne Leistungsdruck; mehrere Aufführungen pro Jahr. Kooperationen mit Schulen möglich.

Zirkus Trau Dich * post@zirkus-trau-dich.com * www.zirkus-trau-dich.com | Ansprechpartnerinnen: Helga Hügenell, Milly Morales





HEISSE TIPPS UND PROGRAMM-HIGHLIGHTS



SpielRaum – Für Dich, für Mich, für Alle

Am Weltspieltag und am Weltkindertag wird die Wiese neben dem Cosimabad in Bogenhausen zum großen Spielfeld für die ganze Stadt. Mit Aktionen, Werkstätten, Bewegungsangeboten, Informationen und einem Plakatwettbewerb setzen Kinder, Familien und Initiativen gemeinsam ein sichtbares Zeichen für das UN-Kinderrecht auf Spiel.

Beide Spielfeste stehen unter dem Motto „SpielRaum – Für Dich, für Mich, für Alle“ und laden zum Mitmachen, Ausprobieren und Mitgestalten ein. Unterstützer*innen und Mitmacher*innen sind herzlich willkommen.

Weltspieltag: Do. 11.6., Weltkindertag: So. 20.9., jeweils 14-18 Uhr

**Wiese neben dem Cosimabad, Bogenhausen
AG Spiellandschaft Stadt und LH München Sozialreferat,
Stadtjugendamt / Jugendkulturwerk in Kooperation mit
zahlreichen Partnern und mit freundlicher Unterstützung
durch den Bezirksausschuss 13
www.spielandschaft.de**



35 Jahre Spielhaus

Ein neuer Name für ein besonderes Haus

Seit 1991 bietet das Spielhaus am Westkreuz Kindern bis 12 Jahren und ihren Familien offene und kostenlose spiel- und kulturpädagogische Projekte an. Ziel ist es, Spiel- und Aktionsräume – draußen und drinnen, real und digital – für alle zugänglich zu machen.

Im Jubiläumsjahr bekommt das Haus nun einen neuen Namen: Aus dem „Spielhaus am Westkreuz“ wird das „**Spielhaus – Anne Hirschmann**“. Damit wird eine Persönlichkeit geehrt, die die Einrichtung von Anfang an entscheidend geprägt hat. Anne Hirschmann setzte sich bereits 1991 maßgeblich dafür ein, dass die Spiellandschaft Stadt das „Weiße Haus“ im Westkreuz zu einem Spielhaus für Kinder umgestalten konnte, auch beim Neubau, der 2010 eröffnet wurde, war ihr Engagement ausschlaggebend dafür, dass anstelle der alten Baracke ein modernes und offenes Haus entstand.

Für ihr langjähriges sozialpolitisches Wirken und ihre Unterstützung der Kinder- und Jugendkultur wird der im Sommer 2025 verstorbene Politikerin nun mit der Namensgebung ein bleibendes Zeichen gesetzt.

Die Umbenennung wird im **Oktober 2026** mit einem großen Spielfest gefeiert.

Spiel(t) im Ganztag!

Einmal wöchentlich gestalten die Pädagog*innen der Spiellandschaft Stadt betreute Gruppen- und Kreativangebote für mehrere Ganztagsklassen der Samberger-Grundschule in Solln. Ballspiele, die mobile Holz- und Druckwerkstatt sowie Klassiker wie Klötzchenbaustelle und Großbrettspiele stehen dabei auf dem Programm.

Von Mai bis September wird der Schulhof ab 15.30 Uhr zum offenen Spielbereich für alle: Der Spielbus lädt Kinder und Familien zum Mitspielen ein. So entsteht ein lebendiger Treffpunkt auf vertrautem und sicherem Gelände im direkten Lebensumfeld der Kinder.

Spielandschaft Stadt e.V. * www.spielandschaft.de

Kindermuseum München

Ein interaktiver und faszinierender Ort für Kinder und Familien zum Spielen, Forschen und Experimentieren. Wechselnde Ausstellungen aus Natur, Wissenschaft, Kunst und Geschichte laden zum Entdecken ein. Jugendliche ab 10 Jahren können bei „Museum machen“ selbst Ausstellungen mitgestalten.

Aktuelle Ausstellung: „Iss Was?!“, ab 4 J., bis 8.11.26
www.kindermuseum-muenchen.de * info@kindermuseum-muenchen.de * T. 54 04 644 0

Museumschätze entdecken mit dem MPZ

Das Museumspädagogische Zentrum (MPZ) bietet in Münchner Museen Führungen und Workshops an. Auf www.mpz-digital.de könnt ihr auch auf digitale Entdeckungsreisen gehen.

MPZ – Museumspädagogisches Zentrum * www.mpz-bayern.de

Spielstadt Mini-München 2026

In der Spielstadt gestalten Kinder und Jugendliche ihre eigene Stadt: Sie arbeiten, verdienen Spielgeld, studieren, machen Politik, gründen Betriebe, spielen Theater, musizieren, gestalten Medien und vieles mehr. Die Teilnahmezeit bestimmen die Kinder selbst.

**3.-21.8., Mo-Fr 10-17 Uhr
Kinder und Jugendliche von 9-15 J.
Neueinsteiger*innen ab 7 J. ab 17.8. möglich
Schwallbühl-Gelände, Hans-Jensen-Weg 3 – Fröttmaning
Kostenlos, ohne Anmeldung
(Gruppen ab 8 Kinder mit Anmeldung)
Kultur & Spielraum e.V. * www.mini-muenchen.info**

Anreise: U6 Fröttmaning – vom U-Bahnhof ohne Straßeneinweisung erreichbar, Fahrradstellplätze am Parkplatz West, PKW: gebührenpflichtige Parkplätze (Einfahrt Maria-Goeppert-Mayer-Str., Kurzparken bis 30 Min. kostenlos), Kein Halten vor dem Eingang möglich, Mini-München-Shuttle (nur für 9-Jährige), Treffpunkt Marienplatz, Fischbrunnen, ab 8.30 Uhr – gemeinsame U-Bahnfahrt um 9 Uhr, keine organisierte Rückfahrt am Nachmittag

Kinder Kultur Sommer 2026

Der Kinder-Kultur-Sommer ist eine Plattform für lebendige Kinderkultur und kulturelle Bildung in der ganzen Stadt. Alle sind eingeladen mitzuwirken, zu gestalten und neue Freund*innen zu finden – den Rahmen füllen die Kinder selbst.

Bei „KIKS unterwegs“ finden vom 8.-11.6. kostenfreie Mitmachaktionen an vielen Orten Münchens statt.

Das „KIKS-Festival“ bietet rund um den Schneckentplatz, im Verkehrszentrum des Deutschen Museums und in der Alten Kongresshalle ein vielseitiges Spiel- und Kulturprogramm für Kinder und Teenies von 5-15 J.

Fr 12.6. 15-19 Uhr, Sa 13.6.+So 14.6. 11-19 Uhr kostenlos

**KIKS Netzwerk c/o Kultur & Spielraum e.V.
gemeinsam mit zahlreichen Partner*innen
www.kiks-muenchen.de**

Schau hin, mach mit, gestalte deine Stadt!

Zweimal im Jahr findet im Münchner Rathaus ein Kinder- und Jugendforum statt. Hier können alle mitmachen, die gute Ideen für München haben, die ihre Stadt mitgestalten und verändern möchten. Hier kannst du eigene Anregungen und Ideen vorbringen, mit anderen Kindern, Jugendlichen und Erwachsenen diskutieren und Änderungsanträge stellen, die dann von Politiker*innen bearbeitet werden.

Termine 2026: Fr. 17. April und Do. 19. November, jeweils 14.30-17 Uhr

Anmeldung erforderlich: kinderforum@kulturundspielraum.de. Falls du selbst auch einen Antrag stellen willst, bitten wir um Nennung deiner Idee * Kultur & Spielraum e.V., Münchner Kinder- & Jugendforum * www.kinderforum-muenchen.de

Stadtteilkultur

Stadtteilwochen 2026 in Sendling-Obersending und Berg am Laim

Die Stadtteilwochen bringen Kultur direkt vor Ort – kostenlos und für alle Altersgruppen. Zentrum ist in jedem Stadtteil eine Zeltstadt mit Gastronomie, Theater, Musik und Galeriewagen. Zahlreiche Angebote laden besonders Kinder und Familien zum Mitmachen ein. Im Kinderzelt bietet täglich der Festespielbus Programm an. Auch an vielen weiteren Spielorten zeigt sich die Vielfalt der Stadtteilkultur.

**11.-17.6. Festplatz Neuhoferer Park
29.6.-5.7. Festplatz St.-Veit-Str. / Trambahnwendeschleife
sowie weitere Spielorte in den Stadtvierteln
Programm: www.stadtteilwochen-muenchen.de
LH München – Kulturreferat / Stadtteilkultur, Regionale Festivals, Kulturelle Infrastruktur, Veranstaltungstechnik in Zusammenarbeit mit den Bezirksausschüssen 6, 19 und 14**

Radio-Intensiv-Workshops

Sprechen ins Mikrofon, Aufnahmen aussteuern, Stimmen digital bearbeiten und eigene Beiträge entwickeln: In den zweitägigen Radio-Intensiv-Workshops in der Feierwerk Südpolstation, Gustav-Heinemann-Ring 19, lernen Kinder und Jugendliche Schritt für Schritt, wie Radiobeiträge entstehen – von der Themenfindung über Interviews bis zum fertigen Audiobeitrag.

Die Workshops richten sich an 8- bis 12-Jährige und finden jeweils Samstag und Sonntag von 10-16 Uhr statt. Vorkenntnisse sind nicht erforderlich.

**Termine 2026: 14.-15. Februar · 18.-19. April · 27.-28. Juni · 10.-11. Oktober · 28.-29. November
Teilnahmegebühr: 30 Euro
Anmeldung erforderlich: T. 670 00 77-0,
suedpolstation@feierwerk.de
www.feierwerk.de/suedpolstation**



Kinderkino München

Kinderkino München bietet nicht nur großartige Filme, sondern auch wertvolle Erlebnisse die Kindern helfen, die Welt zu entdecken und ihren Platz darin zu finden. Im HP8 werden regelmäßig sorgfältig ausgesuchte Klassiker, Kinderbuchverfilmungen, Animations- und Realfilme sowie aktuelle Geschichten gezeigt, die zum Staunen und Nachdenken anregen. Immer freitags um 15 Uhr im HP8 und eine ganze Woche Programm in den Oster- und Herbstferien.

**Kinderkino München e.V. * im HP8, Hans-Preißinger-Str. 8
www.kinderkino-muenchen.de**

DSCHUNGEL-Festival

Das Kulturfestival für die ganze Familie: „Zuschauen – Mitmachen – Selbermachen“: Beim Kulturfestival warten auf dem Feierwerk-Gelände lustige und kreative Erlebnisse wie Theater, Konzert, Kreativ-Werkstätten und mehr auf kleine und große Besucher*innen.

**ab 3 J. * 1.-9.11., 14.30-18 Uhr (So. ab 14 Uhr) *
Dschungelpalast – Feierwerk e.V., Hansastr. 41 *
www.dschungelpalast-feierwerk.de**

Schauburg: Theater (auch) zum Mitmachen!

Die Schauburg, das Theater für junges Publikum, begeistert nicht nur mit packenden Theaterstücken für die gesamte Familie. Gleichzeitig können hier Kinder, Jugendliche und junge Erwachsene in den „LABS“ eigenständig kreativ werden. Zusammen mit Fachleuten aus verschiedenen künstlerischen Disziplinen – Theater, Performance, Bildende Kunst, Musik und Tanz – können die eigenen Ideen zum Leben erweckt werden. Die Schauburg bietet das Programm an zwei Standorten an: am Elisabethplatz in Schwabing und im Schauburg Labor in Ramersdorf, Rosenheimer Straße 192.

**SCHAUBURG – Theater für junges Publikum * Franz-Joseph-Str. 47 * T. 233 73 71-55 * Rosenheimer Str. 192 *
T. 233 7748 73 * www.schauburg.net**



SPIEL- UND AKTIONSMATERIAL FÜR FESTE UND FEIERN



Spielertipps & Spielkofferverleih

Der Kinderinformationsdienst öffnet eine bunte Kofferwelt voller kreativer Spielideen zum Ausleihen. Ob Indiaka-, Feuer- vogel- oder Kreidekoffer, Geburtstags- und Zirkusspielkoffer, Malkoffer oder Sets zum Jonglieren – für jedes Fest und jeden Familiennachmittag gibt es die passende Ausstattung. Auch Materialien für Seilspiele und Schwungtücher sowie eine Buttonmaschine stehen zur Verfügung. Für die Jüngsten steht ein eigener Kleinkind-Spielkoffer zur Verfügung. Ergänzend werden bewährte Spielideen aus den Projekten der Spiellandschaft Stadt und aus der Spielbibliothek weitergegeben – für viele neue Spielanlässe zuhause, im Hof oder auf dem Fest.

**Kinderinformationsdienst Spiellandschaft Stadt
Albrechtstr. 37 * Di-Do 13-17 Uhr * T. 183335
info@spielandschaft.de * www.spielandschaft.de**

Attraktive Großbrettspiele aus Holz

Mit viel Liebe gefertigte Holzspiele in Großformat – darunter Vier-Gewinnt, Mühlestein-Billard und Murren-Labyrinth – sowie über 10.000 Holzbaublöckchen können für eine Woche gegen eine kleine Leihgebühr ausgeliehen werden. Ideal für Spielnachmittage, Kindergeburtst-

tage, Schul- und Stadtteilstelle. Spielspaß für Groß und Klein ist garantiert.

**Spielhaus am Westkreuz * Mi & Fr 13-18 Uhr * T. 8344455 *
www.spielandschaft-westkreuz.de/spielgeraeteverleih**

Geburtstagsideen aus dem Kindermuseum

Museums-Spaß für den Kindergeburtstag zuhause: Die Geburtstagskisten zum Ausleihen werden reserviert, abgeholt und können direkt mit Familie und Freund*innen ausprobiert werden. Mit den Sets „Seifenblasen-Zauber“ und „Kleine Chemie-Kiste“ wird experimentiert, geforscht und gefeiert – ein besonderes Erlebnis für neugierige Entdecker*innen.

**Kindermuseum München * T. 54046440 *
www.kindermuseum-muenchen.de**

Spielgeräteverleih des FreizeitSports

Privatpersonen, Schulen, Kindergärten, Vereine, gemeinnützige Institutionen und Firmen können beim Referat für Bildung und Sport – FreizeitSport Spielgeräte kostengünstig ausleihen. Außerdem bringt das FreizeitSport-Team mit drei thematisch unterschiedlichen Schulklassenprogrammen viel Bewegung und Action in den Schulalltag.

LH München, Referat für Bildung und Sport / Geschäftsbereich Sport – FreizeitSport * Spielgeräteverleih T. 44488287-15 * Sportinfo T. 233 96 777 * spielgeraeteverleih@muenchen.de * www.instagram.com/sportstadt_muenchen

Das Service-Paket für Veranstaltungen

Für Schul-, Kinder- und Stadtteilstelle steht ein umfangreicher Materialpool bereit: von Tischen und Bänken über Bühnenelemente bis hin zum umweltfreundlichen Geschirrmobil. Für Kinder gibt es zahlreiche Großspielgeräte wie Hüpfburg, Wasserbett oder Riesenkicker, außerdem Sumo-Ringer, Buttonmaschine, Riesennikado, Malwände und vieles mehr.

**MobilSpiel e.V. – Servicepaket * T. 187113
www.mobilspiel-muenchen.de**

Münchner Spielkistl

Die bunt bemalten Bawagen sind mit vielfältigen Materialien zum Spielen, Toben, Bewegen, Werken, Schminken oder Kochen ausgestattet und können mit oder ohne Betreuung ausgeliehen werden. Das Bewegungskistl bietet unter anderem Treppfahrzeuge und Bewegungsspielgeräte, das Quadrokistl lädt zum Konstruieren ein und an heißen Tagen sorgt das Wasserspielkistl für Abkühlung und Spielspaß.

MobilSpiel e.V. – Spielkistl, T. 181932, www.mobilspiel-muenchen.de

Aktions-Sets Natur, Umwelt & Nachhaltigkeit

Die Aktionskisten zu Themen wie Wasser, Wald, Papierherstellung, Mobilität oder Regenwald enthalten viel-

fältige Materialien, mit denen Bildung für nachhaltige Entwicklung spielerisch mit Kindern umgesetzt werden kann. Die Sets können ausgeliehen werden und eignen sich für Projekte, Aktionstage und Unterricht.

**Ökopjekt MobilSpiel e.V. * T. 7696025
info@oekoprojekt-muenchen.de,
www.oekoprojekt-muenchen.de**

Der Festespielbus der Spiellandschaft Stadt

Mit Werkstätten, Bewegungsspielen, Großbrettspielen und einer Klötzchen-Baustelle bringt der Festespielbus Spiel und Kreativität auf Kinder- und Familienfeste. Begleitet von engagierten Mitarbeiter*innen entstehen lebendige Spielräume, die jedes Fest zu einem besonderen Erlebnis machen. Buchbar im Münchner Stadtgebiet und bayernweit.

**Spielandschaft Stadt e.V. * T. 183335 *
festespielen@spielandschaft.de * www.spielandschaft.de/festebus**

Der Mitspielzirkus, der zu dir kommt!

Mit Zirkuskünsten andere in Erstaunen versetzen, im Clownkostüm auftreten und selbst in der Manege stehen: Unter künstlerischer Anleitung entwickeln Kinder gemeinsam eine Zirkusshow und präsentieren sie dem Publikum. Auf Anfrage ist auch eine Kostümausleihe möglich.

Zirkus Trau Dich * T. 535611 * www.zirkus-trau-dich.com

Heute schon gespielt?

Jeden Tag spielen! Hier findest du ein paar schöne Vorschläge:

Ausserdem kannst du die Rätsel lösen und so die Buchstaben erraten, die die Lösungsworte unten auf der Karte ergeben

MONTAG

Komm in unsere tolle Hüttenstadt!

Die farbigen Buchstaben der Wochentage gehören zur Lösung. Suche in jedem Bild die Nummer, die dir verrät in welches Kästchen du den Buchstaben schreiben sollst.

Wir haben schon **14** Hütten!

Dienstag

In der Druckwerkstatt kann man Stempel schneiden und mit Buchstaben aus Holz drucken.

Auf diesem Bild sind **9** "D".

Mittwoch

Wir Stadtteilforscher erkunden das Stadtviertel.

Jch glaube wir müssen da entlang!

Mondstraße **3** ist hier.

DONNERSTAG

Die Straße gehört uns!

Das sieht echt schön aus, wenn man das Klebeband abzieht!

FREITAG

Der erste Buchstabe des Wassergeräusches kommt in das Kästchen Nummer **2**!

Ganz vorsichtig den Stein Nummer **12** drauf.

PLÄTSCHER!

SAMSTAG

Lina! Lina! Lina!

Wer wohl das Rennen gewinnen wird? Schreibe den Anfangsbuchstaben des Namens in das Kästchen **5**.

Sonntag

1, 2, 3, **4**, 5... **6**, **7**, **8**, **9**, **10**, ich komme!

In vier Kästchen kommt der gleiche Buchstabe. Er versteckt sich hier irgendwo.

Achte auf die Nummern in den gelben Kreisen!

Name:

Straße, Nr.:

PLZ, Ort:

Telefon: Alter:

Lösung:

1	2	3	4	5	6
---	---	---	---	---	---

7	8	9	10	11	12	13	14
---	---	---	----	----	----	----	----

 !

Mein Spielvorschlag

.....

Der dritte Maulwurf ist auf dem

.....



Spiellandschaft Stadt
Albrechtstraße 37
80636 München

Nun fehlt noch ein Buchstabe für das Kästchen **7**. Er ist rot und steht in einer Sprechblase am Anfang

Achte beim Eintragen in die Kästchen auf die Nummern, die dir die Kinder sagen. So erhältst du die Lösung. Hast du den dritten Maulwurf gefunden? Einer ist auf der Briefmarke, der zweite hier unten rechts, wo ist der dritte?

Fallen dir auch noch Spiele ein? Schreibe sie auf die Postkarte.

Sende den Abschnitt bis Mitte November 2026 auf ein Stück Pappe oder eine Postkarte aufgeklebt oder in einem Briefumschlag an die angegebene Adresse.

Trage bitte auch deinen Namen, Adresse und Alter ein, damit wir dich Ende des Jahres zu einer Spielrunde mit Preisverlosung einladen können. Oder sende uns eine E-Mail mit deiner Lösung an: spiel@spiellandschaft.de

Viel Spaß beim Raten und beim Spielen!